



# CorePro LEDtube EM/ Mains



## CorePro LEDtube 600mm 8W 840 T8

CorePro, LEDtube, T8, EM/sieć, 600 mm, 8 W, 18W TL-D, 4000 K, 800 lm, CRI 80, 50000 h

CorePro, LEDtube, T8, EM/sieć, 600 mm, 8 W, LED alternative to 18W TL-D, 4000 K, 800 lm, CRI 80, 50000 h, 100 lm/W, EEL F, G13, Szyba, 600 mm, RG0, SDCM 6, PF 0.9, IP20, SVM 0.4, PstLM 1

### Wskazówki bezpieczeństwa i ostrzeżenia

• -

### Dane produktu

Informacje ogólne		Jednorodność barw	
Podstawa-nasadka	G13		<6
Nominalny okres eksploatacji	50 000 h	Wskaźnik oddawania barw (CRI)	80
Cykl Przelączania	200 000	LLMF At End Of Nominal Lifetime (Nom)	70 %
Lighting Technology	LEDtube	Photobiological safety according to EN 62471	RG0
Wartość referencyjna pomiaru strumienia	Sphere	<b>Eksploatacja i połączenie elektryczne</b>	
Okres gwarancji	3 lata	Częstotliwość linii	50 to 60 Hz
<b>Dane techniczne oświetlenia</b>		Częstotliwość wejściowa	50 do 60 Hz
Kod barwy	840 [CCT of 4000K]	Zużycie energii	8 W
Kąt rozsytu światła (Nom)	240 °	Lamp Current (Nom)	46 mA
Strumień Świetlny	800 lm	Czas uruchomienia (Nom)	0,5 s
Oznaczenie koloru	Chłodny biały (CW)	Czas rozświetlania do osiągnięcia 60% maksymalnego strumienia światła	0,5 s
Skorelowana temperatura barwowa (Nom)	4000 K	Współczynnik mocy (ułamek)	0,9
Skuteczność świetlna (znamionowa) (Nom)	100 lm/W	Napięcie (Nom)	220-240 V

## CorePro LEDtube EM/Mains

LED alternative to fluorescent lamp power	18W TL-D
Prąd rozruchowy w sieci	4.27
Maks. lampa nr. na MCB B typ 10A - Sieć	119
Maks. lampa nr. na MCB B typ 10A – statecznik EM bez komp. Czapka.	154
Maks. lampa nr. na MCB B typ 10A – statecznik EM z komp. Czapka.	24
Maks. lampa nr. na MCB B typ 16A - Sieć	191
Maks. lampa nr. na MCB B typ 16A – statecznik EM bez komp. Czapka.	246
Maks. lampa nr. na MCB B typ 16A – statecznik EM z komp. Czapka.	39
Kompatybilność balastu	EM/sieć

### Temperatura

Maksymalna temperatura obudowy (Nom)	50 °C
--------------------------------------	-------

### Układy sterowania i ściemnianie

Z możliwością przyciemniania	Nie
------------------------------	-----

### Mechanika i korpus

Wykończenie żarówki	Matowy
Materiał żarówki	Szyba
Kształt bańki	T8
Waga netto (szt.)	0.120 kg

### Certyfikaty i zastosowania

Klasa energooszczędności	F
--------------------------	---

Energooszczędny produkt	Tak
Oznaczenia Certyfikatów	Zgodność z normą RoHS Znak CE Certyfikat KEMA Keur
Zużycie energii elektrycznej w kWh/1000 h	8 kWh
Numer rejestracji EPREL	1827699
Znak CE	Tak
Zgodność z normą UE RoHS	Tak
Wartość migotania (PstLM)	1
Wartość efektu stroboskopowego (SVM)	0,4
Zakres temperatury otoczenia	Od -20°C do +45°C

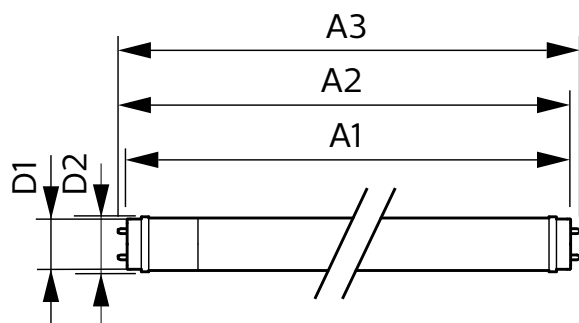
### Warunki dotyczące zastosowań

Technologia bezprzewodowa	Nie dotyczy
---------------------------	-------------

### Dane techniczne produktu

Nazwa produktu na zamówieniu	CorePro LEDtube 600mm 8W 840 T8
Pełna nazwa produktu	CorePro LEDtube 600mm 8W 840 T8
Full EOC	871951445977900
Kod zamówienia	45977900
Materiał Nr (12NC)	929003547202
Numerator – Liczba sztuk w opakowaniu	1
EAN/UPC – Produkt/opakowanie	8719514459779
Numerator – Packs per outer box	20
EAN/UPC – Opakowanie	8719514459786

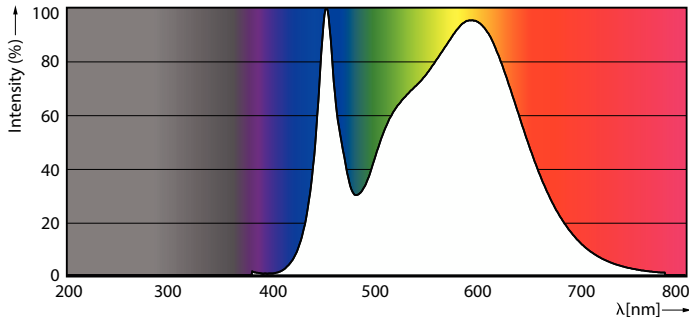
## Rysunki techniczne



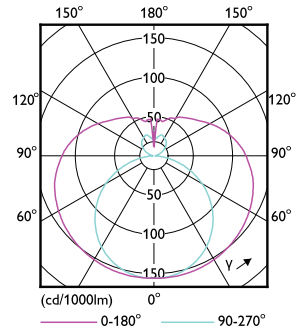
Product	D1	D2	A1	A2	A3
CorePro LEDtube 600mm 8W 840 T8	25,7 mm	28 mm	588,5 mm	595,5 mm	602,5 mm

# CorePro LEDtube EM/Mains

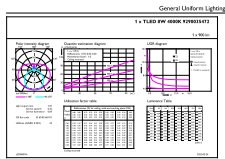
## Dane fotometryczne



Spectral Power Distribution Colour - CorePro LEDtube 600mm 8W 840 T8



Light Distribution Diagram - CorePro LEDtube 600mm 8W 840 T8

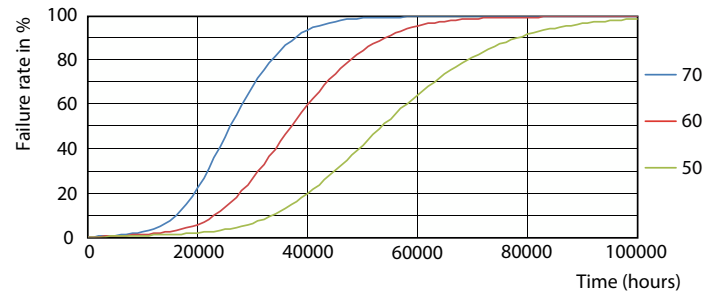


General uniform lighting - CorePro LEDtube 600mm 8W 840 T8

## Okres eksploatacji



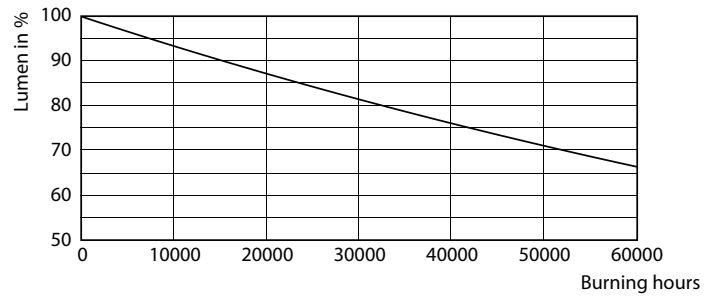
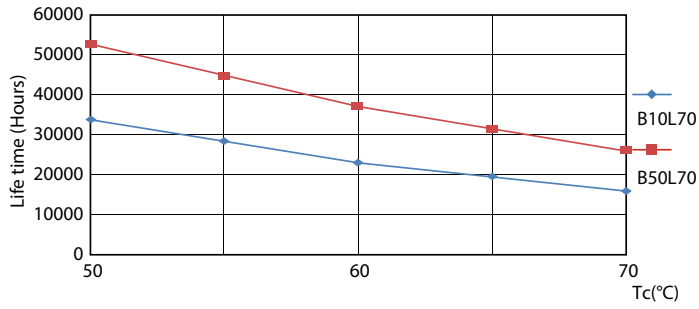
Life Expectancy Diagram



FailureRate

# CorePro LEDtube EM/Mains

## Okres eksploatacji



LifetimeVsTc

Lumen Maintenance Diagram - CorePro LEDtube 600mm 8W 840 T8

