



# CorePro LEDtube EM/ Mains



## CorePro LEDtube 600mm 8W 865 T8

CorePro, LEDtube, T8, EM/sieć, 600 mm, 8 W, 18W TL-D, 6500 K, 800 lm, CRI 80, 50000 h

CorePro, LEDtube, T8, EM/sieć, 600 mm, 8 W, LED alternative to 18W TL-D, 6500 K, 800 lm, CRI 80, 50000 h, 100 lm/W, EEL F, G13, Szyba, 600 mm, RG0, SDCM 6, PF 0.9, IP20, SVM 0.4, PstLM 1

### Wskazówki bezpieczeństwa i ostrzeżenia

• -

### Dane produktu

Informacje ogólne		Eksplatacja i połączenie elektryczne	
Podstawa-nasadka	G13	Jednorodność barw	<6
Nominalny okres eksploatacji	50 000 h	Wskaźnik oddawania barw (CRI)	80
Cykl Przelączania	200 000	LLMF At End Of Nominal Lifetime (Nom)	70 %
Lighting Technology	LEDtube	Photobiological safety according to EN 62471	RG0
Wartość referencyjna pomiaru strumienia	Sphere		
Okres gwarancji	3 lata		
Dane techniczne oświetlenia			
Kod barwy	865 [CCT of 6500K]	Częstotliwość linii	50 to 60 Hz
Kąt rozsytu światła (Nom)	240 °	Częstotliwość wejściowa	50 do 60 Hz
Strumień Świetlny	800 lm	Zużycie energii	8 W
Oznaczenie koloru	Zimne światło dzienne	Lamp Current (Nom)	46 mA
Skorelowana temperatura barwowa (Nom)	6500 K	Czas uruchomienia (Nom)	0,5 s
Skuteczność świetlna (znamionowa) (Nom)	100 lm/W	Czas rozświetlania do osiągnięcia 60% maksymalnego strumienia światła	0,5 s
		Współczynnik mocy (ułamek)	0,9
		Napięcie (Nom)	220-240 V

## CorePro LEDtube EM/Mains

LED alternative to fluorescent lamp power	18W TL-D
Prąd rozruchowy w sieci	4.27
Maks. lampa nr. na MCB B typ 10A - Sieć	119
Maks. lampa nr. na MCB B typ 10A – statecznik EM bez komp. Czapka.	154
Maks. lampa nr. na MCB B typ 10A – statecznik EM z komp. Czapka.	24
Maks. lampa nr. na MCB B typ 16A - Sieć	191
Maks. lampa nr. na MCB B typ 16A – statecznik EM bez komp. Czapka.	246
Maks. lampa nr. na MCB B typ 16A – statecznik EM z komp. Czapka.	39
Kompatybilność balastu	EM/sieć

### Temperatura

Maksymalna temperatura obudowy (Nom)	50 °C
--------------------------------------	-------

### Układy sterowania i ściemnianie

Z możliwością przyciemniania	Nie
------------------------------	-----

### Mechanika i korpus

Wykończenie żarówki	Matowy
Materiał żarówki	Szyba
Kształt bańki	T8
Waga netto (szt.)	0,120 kg

### Certyfikaty i zastosowania

Klasa energooszczędności	F
--------------------------	---

Energooszczędny produkt	Tak
Oznaczenia Certyfikatów	Zgodność z normą RoHS Znak CE Certyfikat KEMA Keur
Zużycie energii elektrycznej w kWh/1000 h	8 kWh
Numer rejestracji EPREL	1827701
Znak CE	Tak
Zgodność z normą UE RoHS	Tak
Wartość migotania (PstLM)	1
Wartość efektu stroboskopowego (SVM)	0,4
Zakres temperatury otoczenia	Od -20°C do +45°C

### Warunki dotyczące zastosowań

Technologia bezprzewodowa	Nie dotyczy
---------------------------	-------------

### Dane techniczne produktu

Nazwa produktu na zamówieniu	CorePro LEDtube 600mm 8W 865 T8
Pełna nazwa produktu	CorePro LEDtube 600mm 8W 865 T8
Full EOC	871951445979300
Kod zamówienia	45979300
Materiał Nr (12NC)	929003547302
Numerator – Liczba sztuk w opakowaniu	1
EAN/UPC – Produkt/opakowanie	8719514459793
Numerator – Packs per outer box	20
EAN/UPC – Opakowanie	8719514459809

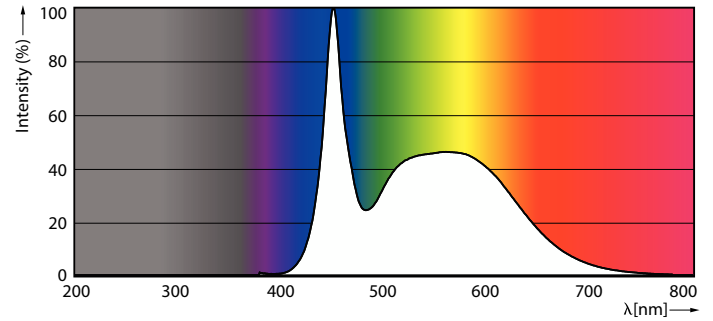
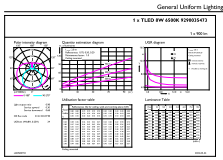
## Rysunki techniczne



Product	D1	D2	A1	A2	A3
CorePro LEDtube 600mm 8W 865 T8	25,7 mm	28 mm	588,5 mm	595,5 mm	602,5 mm

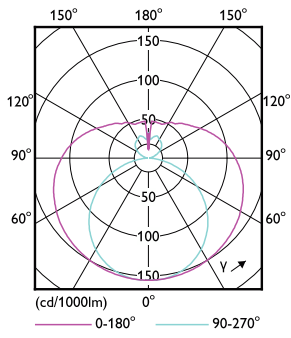
# CorePro LEDtube EM/Mains

## Dane fotometryczne



General uniform lighting - CorePro LEDtube 600mm 8W 865 T8

Spectral Power Distribution Colour - CorePro LEDtube 600mm 8W 865 T8

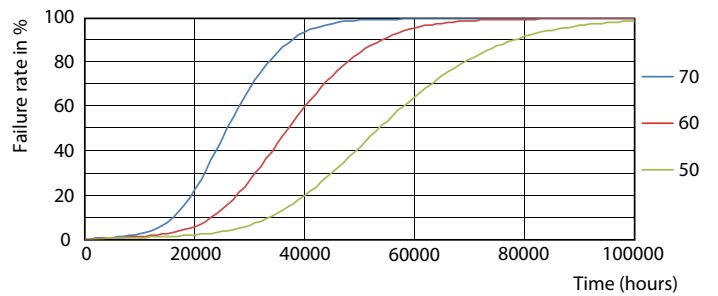


Light Distribution Diagram - CorePro LEDtube 600mm 8W 865 T8

## Okres eksploatacji



Life Expectancy Diagram



FailureRate

# CorePro LEDtube EM/Mains

## Okres eksploatacji



LifetimeVsTc

Lumen Maintenance Diagram - CorePro LEDtube 600mm 8W 865 T8

