



MASTER LEDtube InstantFit HF



MASTER LEDtube HF 1200mm HO 14W840 T8

MASTER, LEDtube, T8, HF, 1200 mm, 14 W, 36W TL-D, 4000 K, 2100 lm, CRI 80, 75000 h

MASTER, LEDtube, T8, HF, 1200 mm, 14 W, LED alternative to 36W TL-D, 4000 K, 2100 lm, CRI 80, 75000 h, 150 lm/W, EEL D, G13 Rotatable end-cap, Plastik, 1200 mm, RGO, SDCM 6, PF 0.9, IP20, SVM 0.2, PstLM 0.5

Wskazówki bezpieczeństwa i ostrzeżenia

- UWAGI: Ogólna energooszczędność i rozsył strumienia świetlnego dowolnej instalacji z użyciem tych lamp zależy od rodzaju samej instalacji.

Dane produktu

Informacje ogólne	
Podstawa-nasadka	G13 Rotatable end-cap
Nominalny okres eksploatacji	75 000 h
Cykl Przelączania	50 000
Lighting Technology	LEDtube
Wartość referencyjna pomiaru strumienia	Sphere
Okres gwarancji	5 lat
Dane techniczne oświetlenia	
Kod barwy	840 [CCT of 4000K]
Kąt rozsyłu światła (Nom)	160 °
Strumień Świetlny	2 100 lm
Oznaczenie koloru	Chłodny biały (CW)
Skorelowana temperatura barwowa (Nom)	4000 K

Skuteczność świetlna (znamionowa) (Nom)	150 lm/W
Jednorodność barw	<6
Wskaźnik oddawania barw (CRI)	80
LLMF At End Of Nominal Lifetime (Nom)	70 %
Photobiological safety according to EN 62471	RGO

Eksploatacja i połączenie elektryczne	
Częstotliwość linii	20000-75000 Hz
Częstotliwość wejściowa	20000-75000 Hz
Zużycie energii	14 W
Prąd lampy (Max)	750 mA
Prąd lampy (Min)	300 mA
Czas uruchomienia (Nom)	0,5 s

MASTER LEDtube InstantFit HF

Czas rozświetlania do osiągnięcia 60% maksymalnego strumienia światła	0.5 s
Współczynnik mocy (ułamek)	0.9
Napięcie (Nom)	30-80 V
LED alternative to fluorescent lamp power	36W TL-D
Prąd rozruchowy w sieci	-
Maks. lampa nr. na MCB B typ 10A - Sieć	-
Maks. lampa nr. na MCB B typ 10A - statecznik EM bez komp. Czapka.	-
Maks. lampa nr. na MCB B typ 10A - statecznik EM z komp. Czapka.	-
Maks. lampa nr. na MCB B typ 16A - Sieć	-
Maks. lampa nr. na MCB B typ 16A - statecznik EM bez komp. Czapka.	-
Maks. lampa nr. na MCB B typ 16A - statecznik EM z komp. Czapka.	-
Kompatybilność balastu	HF

Temperatura

Maksymalna temperatura obudowy (Nom)	55 °C
--------------------------------------	-------

Układy sterowania i ściemnianie

Z możliwością przyciemniania	Tak — Sprawdź zgodność statecznika
------------------------------	------------------------------------

Mechanika i korpus

Wykończenie żarówki	Matowy
Materiał żarówki	Plastik
Kształt bańki	T8
Waga netto (szt.)	0,230 kg

Certyfikaty i zastosowania

Klasa energooszczędności	D
Energooszczędny produkt	Tak
Oznaczenia Certyfikatów	Zgodność z normą RoHS Znak CE Certyfikat KEMA Keur Certyfikat ENEC
Zużycie energii elektrycznej w kWh/1000 h	14 kWh
Numer rejestracji EPREL	1165509
Znak CE	Tak
Zgodność z normą UE RoHS	Tak
Wartość migotania (PstLM)	0,5
Wartość efektu stroboskopowego (SVM)	0,2
Zakres temperatury otoczenia	Od -20°C do 45°C

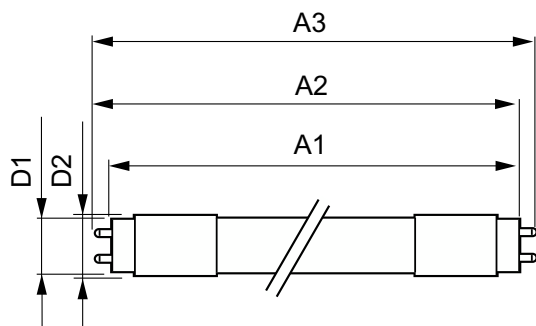
Warunki dotyczące zastosowań

Technologia bezprzewodowa	Nie dotyczy
---------------------------	-------------

Dane techniczne produktu

Nazwa produktu na zamówieniu	MAS LEDtube HF 1200mm HO 14W840 T8
Pełna nazwa produktu	MASTER LEDtube HF 1200mm HO 14W840 T8
Full EOC	871951446684500
Kod zamówienia	46684500
Materiał Nr (12NC)	929003553502
Numerator - Liczba sztuk w opakowaniu	1
EAN/UPC - Produkt/opakowanie	8719514466845
Numerator - Packs per outer box	20
EAN/UPC - Opakowanie	8719514466852

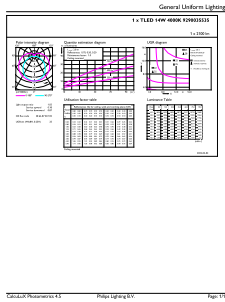
Rysunki techniczne



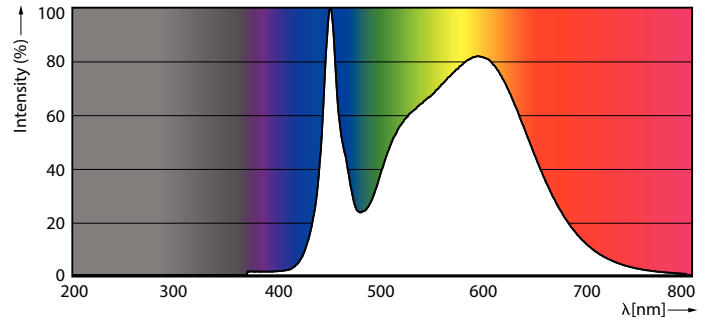
Product	D1	D2	A1	A2	A3
MAS LEDtube HF 1200mm HO 14W840 T8	25,8 mm	28 mm	1 198,2 mm	1 205,3 mm	1 212,4 mm

MASTER LEDtube InstantFit HF

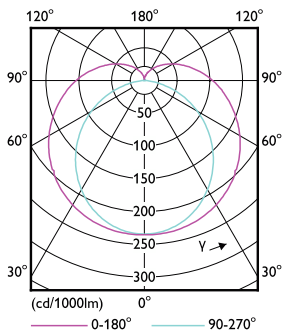
Dane fotometryczne



General uniform lighting - MAS LEDtube HF 1200mm HO 14W840 T8



Spectral Power Distribution Colour - MAS LEDtube HF 1200mm HO 14W840 T8

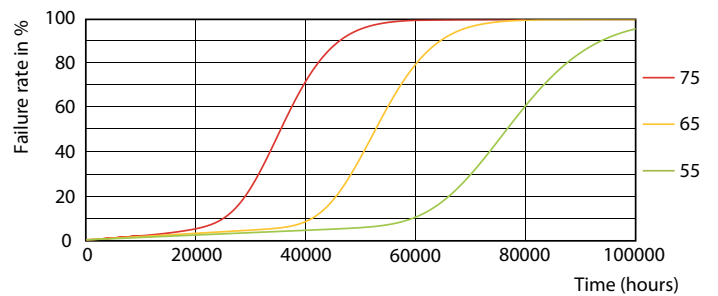


Light Distribution Diagram - MAS LEDtube HF 1200mm HO 14W840 T8

Okres eksploatacji



Lumen Maintenance Diagram - MAS LEDtube HF 1200mm HO 14W840 T8



LEDtube-75K-5575-FailureRate-LED

MASTER LEDtube InstantFit HF

Okres eksploatacji



Lumen Maintenance Diagram - MAS LEDtube HF 1200mm HO 14W840 T8

Life Expectancy Diagram



LifetimeVsTc

