



CorePro LED PLT 4P



CorePro LED PLT HF 15W 830 4P GX24q-3

CorePro, LED, PL-T, HF, 141 mm, 15 W, 32W PL-T, 3000 K, 1620 lm, CRI 82, 30000 h

CorePro, LED, PL-T, HF, 141 mm, 15 W, LED alternative to 32W PL-T, 3000 K, 1620 lm, CRI 82, 30000 h, 108 lm/W, EEL F, GX24Q-3 Rotatable end-cap, Plastik, RG1, SDCM 6, PF 0.9, IP20

Dane produktu

Informacje ogólne	
Podstawa-nasadka	GX24Q-3 Rotatable end-cap
Nominalny okres eksploatacji	30 000 h
Cykl Przetaczania	200 000
Lighting Technology	LED
Wartość referencyjna pomiaru strumienia	Sphere
Okres gwarancji	3 lata

Dane techniczne oświetlenia	
Kod barwy	830 [CCT of 3000K]
Kąt rozsyłu światła (Nom)	120 °
Strumień Świetlny	1 620 lm
Oznaczenie koloru	Biały (WH)
Skorelowana temperatura barwowa (Nom)	3000 K
Skuteczność świetlna (znamionowa) (Nom)	108 lm/W
Jednorodność barw	<6
Wskaźnik oddawania barw (CRI)	82
LLMF At End Of Nominal Lifetime (Nom)	70 %
Photobiological safety according to EN 62471	RG1

Eksploatacja i połączenie elektryczne	
Częstotliwość linii	20K-80K Hz
Częstotliwość wejściowa	20-80 K Hz
Zużycie energii	15 W
Prąd lampy (Max)	400 mA
Prąd lampy (Min)	250 mA
Czas uruchomienia (Nom)	0,5 s
Czas rozświetlania do osiągnięcia 60% maksymalnego strumienia światła	0,5 s
Współczynnik mocy (ułamek)	0,9
Napięcie (Nom)	20-60 V
LED alternative to fluorescent lamp power	32W PL-T
Prąd rozruchowy w sieci	-
Maks. lampa nr. na MCB B typ 10A - Sieć	-
Maks. lampa nr. na MCB B typ 10A - statecznik EM bez komp. Czapka.	-
Maks. lampa nr. na MCB B typ 10A - statecznik EM z komp. Czapka.	-
Maks. lampa nr. na MCB B typ 16A - Sieć	-

CorePro LED PLT 4P

Maks. lampa nr. na MCB B typ 16A – statecznik EM -
bez komp. Czapka.

Maks. lampa nr. na MCB B typ 16A – statecznik EM -
z komp. Czapka.

Kompatybilność balastu HF

Temperatura

Maksymalna temperatura obudowy (Nom) 70 °C

Układy sterowania i ściemnianie

Z możliwością przyciemniania Nie

Mechanika i korpus

Wykończenie żarówki Matowy

Materiał żarówki Plastik

Kształt bańki PL-T

Waga netto (szt.) 0,129 kg

Certyfikaty i zastosowania

Klasa energooszczędności F

Energooszczędny produkt Tak

Oznaczenia Certyfikatów Zgodność z normą RoHS Certyfikat
KEMA Keur

Zużycie energii elektrycznej w kWh/1000 h 15 kWh

Numer rejestracji EPREL 1361424

Znak CE Tak

Zgodność z normą UE RoHS Tak

Zakres temperatury otoczenia Od -20°C do 35°C

Warunki dotyczące zastosowań

Technologia bezprzewodowa Nie dotyczy

Dane techniczne produktu

Nazwa produktu na zamówieniu CorePro LED PLT HF 15W 830 4P
GX24q-3

Pełna nazwa produktu CorePro LED PLT HF 15W 830 4P
GX24q-3

Full EOC 871951448784000

Kod zamówienia 48784000

Materiał Nr (12NC) 929003576702

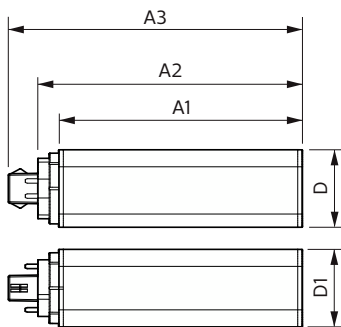
Numerator – Liczba sztuk w opakowaniu 1

EAN/UPC – Produkt/opakowanie 8719514487840

Numerator – Packs per outer box 20

EAN/UPC – Opakowanie 8719514487857

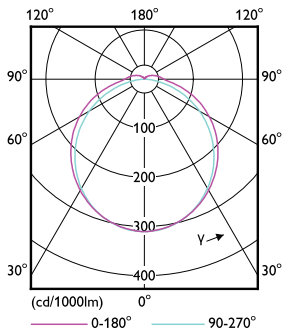
Rysunki techniczne



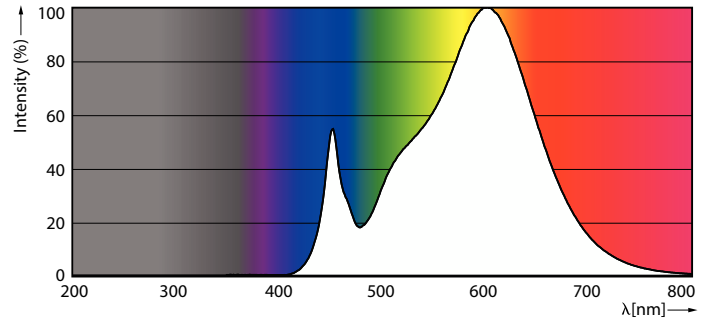
Product	D1	D2	A1	A2	A3
CorePro LED PLT HF 15W 830 4P GX24q-3	42 mm	42 mm	129 mm	141 mm	156 mm

CorePro LED PLT 4P

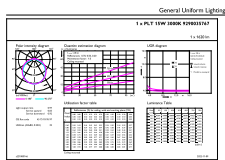
Dane fotometryczne



Light Distribution Diagram - CorePro LED PLT HF 15W 830 4P GX24q-3

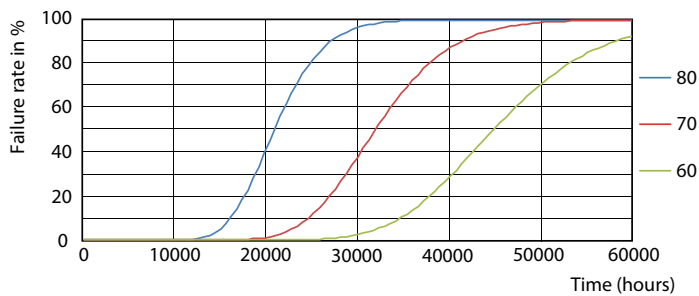


Spectral Power Distribution Colour - CorePro LED PLT HF 15W 830 4P GX24q-3

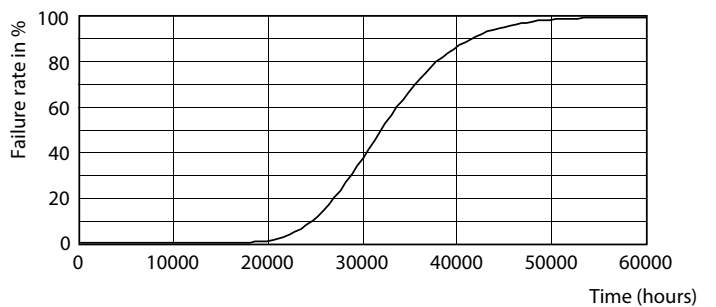


General uniform lighting - CorePro LED PLT HF 15W 830 4P GX24q-3

Okres eksploatacji



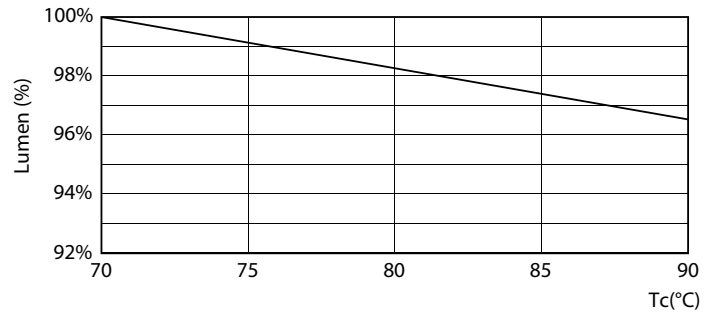
FailureRate



Life Expectancy Diagram

CorePro LED PLT 4P

Okres eksploatacji



LifetimeVsTc

Lumen Maintenance Diagram - CorePro LED PLT HF 15W 830 4P GX24q-3



Lumen Maintenance Diagram - CorePro LED PLT HF 15W 830 4P GX24q-3

