



CorePro LED PLL



CorePro LED PLL HF 12W 840 4P 2G11

CorePro, LED, PL-L, HF, 312 mm, 12 W, 24W PL-L, 4000 K, 1500 lm, CRI 80, 30000 h

CorePro, LED, PL-L, HF, 312 mm, 12 W, LED alternative to 24W PL-L, 4000 K, 1500 lm, CRI 80, 30000 h, 125 lm/W, EEL E, 2G11, Szyba, RGO, SDCM 6, PF 0.9, IP20

Dane produktu

Informacje ogólne	
Podstawa-nasadka	2G11
Nominalny okres eksploatacji	30 000 h
Cykl Przetężania	50 000
Lighting Technology	LED
Wartość referencyjna pomiaru strumienia	Sphere
Okres gwarancji	3 lata

Dane techniczne oświetlenia	
Kod barwy	840 [CCT of 4000K]
Kąt rozsyłu światła (Nom)	160 °
Strumień Świetlny	1 500 lm
Oznaczenie koloru	Chłodny biały (CW)
Skorelowana temperatura barwowa (Nom)	4000 K
Skuteczność świetlna (znamionowa) (Nom)	125 lm/W
Jednorodność barw	<6
Wskaźnik oddawania barw (CRI)	80
LLMF At End Of Nominal Lifetime (Nom)	70 %
Photobiological safety according to EN 62471	RGO

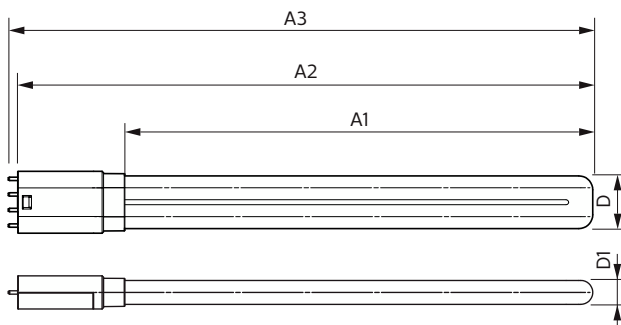
Eksploatacja i połączenie elektryczne	
Częstotliwość linii	20K-80K Hz
Częstotliwość wejściowa	20-80 K Hz
Zużycie energii	12 W
Prąd lampy (Max)	500 mA
Prąd lampy (Min)	150 mA
Czas uruchomienia (Nom)	0,5 s
Czas rozświetlania do osiągnięcia 60% maksymalnego strumienia światła	0,5 s
Współczynnik mocy (ułamek)	0,9
Napięcie (Nom)	20-60 V
LED alternative to fluorescent lamp power	24W PL-L
Prąd rozruchowy w sieci	-
Maks. lampa nr. na MCB B typ 10A - Sieć	-
Maks. lampa nr. na MCB B typ 10A - statecznik EM bez komp. Czapka.	-
Maks. lampa nr. na MCB B typ 10A - statecznik EM z komp. Czapka.	-
Maks. lampa nr. na MCB B typ 16A - Sieć	-
Maks. lampa nr. na MCB B typ 16A - statecznik EM bez komp. Czapka.	-

CorePro LED PLL

Maks. lampa nr. na MCB B typ 16A – statecznik EM - z komp. Czapka.	
Kompatybilność balastu	HF
Temperatura	
Maksymalna temperatura obudowy (Nom)	70 °C
Układy sterowania i ściemnianie	
Z możliwością przyciemniania	Nie
Mechanika i korpus	
Wykończenie żarówki	Matowy
Materiał żarówki	Szyba
Kształt bańki	PL-L
Waga netto (szt.)	0,113 kg
Certyfikaty i zastosowania	
Klasa energooszczędności	E
Energooszczędny produkt	Tak
Oznaczenia Certyfikatów	Zgodność z normą RoHS Znak CE Certyfikat KEMA Keur
Zużycie energii elektrycznej w kWh/1000 h	12 kWh

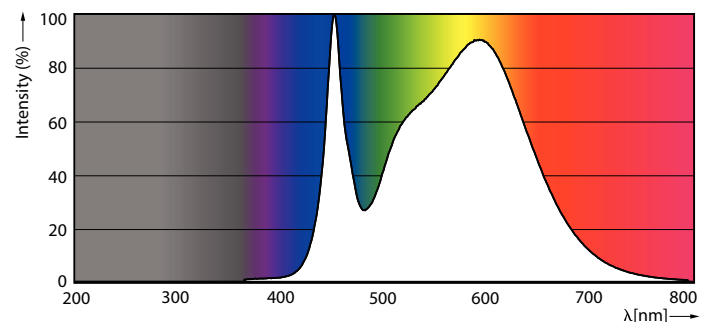
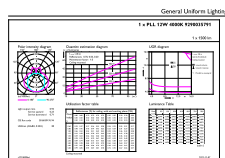
Numer rejestracji EPREL	1370822
Znak CE	Tak
Zgodność z normą UE RoHS	Tak
Zakres temperatury otoczenia	Od -20°C do 45°C
Warunki dotyczące zastosowań	
Technologia bezprzewodowa	Nie dotyczy
Dane techniczne produktu	
Nazwa produktu na zamówieniu	CorePro LED PLL HF 12W 840 4P 2G11
Pełna nazwa produktu	CorePro LED PLL HF 12W 840 4P 2G11
Full EOC	871951448682900
Kod zamówienia	48682900
Materiał Nr (12NC)	929003579102
Numerator – Liczba sztuk w opakowaniu	1
EAN/UPC – Produkt/opakowanie	8719514486829
Numerator – Packs per outer box	10
EAN/UPC – Opakowanie	8719514486836

Rysunki techniczne



Product	D1	D2	A1	A2	A3
CorePro LED PLL HF 12W 840 4P 2G11	17 mm	38 mm	250 mm	312 mm	319 mm

Dane fotometryczne

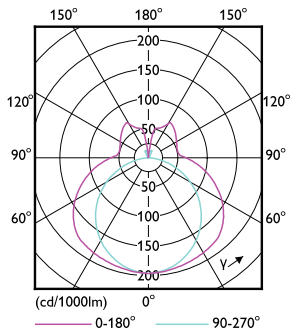


General uniform lighting - CorePro LED PLL HF 12W 840 4P 2G11

Spectral Power Distribution Colour - CorePro LED PLL HF 12W 840 4P 2G11

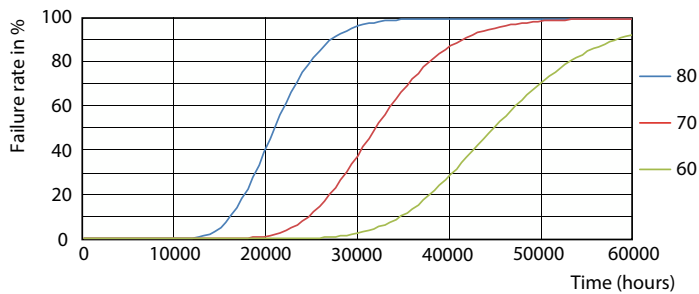
CorePro LED PLL

Dane fotometryczne

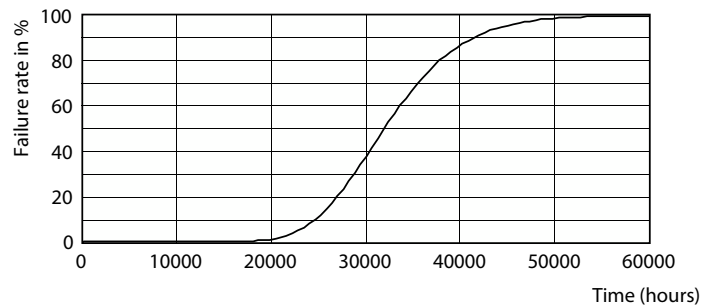


Light Distribution Diagram - CorePro LED PLL HF 12W 840 4P 2G11

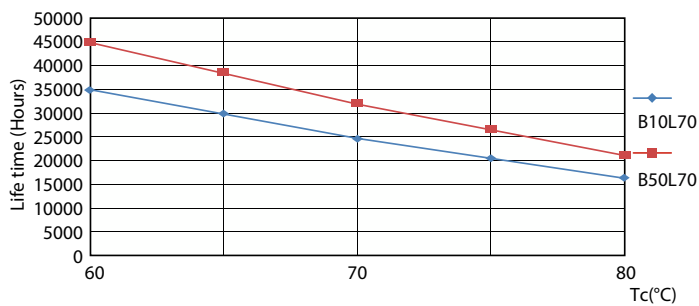
Okres eksploatacji



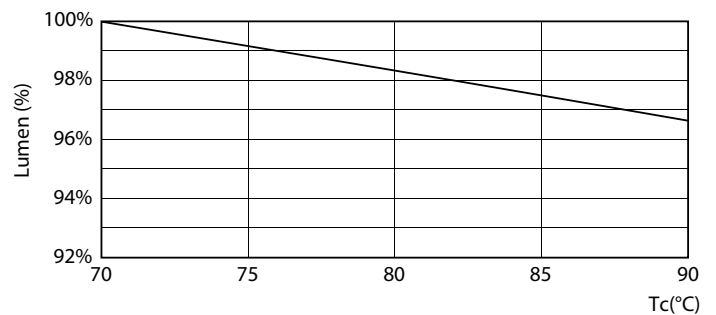
FailureRate



Life Expectancy Diagram



LifetimeVsTc



Lumen Maintenance Diagram - CorePro LED PLL HF 12W 840 4P 2G11

CorePro LED PLL

Okres eksploatacji



Lumen Maintenance Diagram - CorePro LED PLL HF 12W 840 4P 2G11

