



Tuba LED MASTER InstantFit HF T5



Master LEDtube HF 900mm HO 18.5W 865 T5

MASTER, LEDtube, T5, HF, 900 mm, 18.5 W, 39W TL5 HO, 6500 K, 2800 lm, CRI 80, 60000 h

MASTER, LEDtube, T5, HF, 900 mm, 18.5 W, LED alternative to 39W TL5 HO, 6500 K, 2800 lm, CRI 80, 60000 h, 151 lm/W, EEL D, G5, Szyba, 900 mm, RGO, SDCM 6, PF 0.9, IP20

Dane produktu

| Informacje ogólne | | Photobiological safety according to EN 62471 | |
|---|-----------------------|---|---------------------|
| Podstawa-nasadka | G5 | | RGO |
| Nominalny okres eksploatacji | 60 000 h | Eksploatacja i połączenie elektryczne | |
| Cykl Przelączania | 50 000 | Częstotliwość linii | 30K to 100K Hz |
| Lighting Technology | LEDtube | Częstotliwość wejściowa | od 30 K do 100 K Hz |
| Wartość referencyjna pomiaru strumienia | Sphere | Zużycie energii | 18,5 W |
| Okres gwarancji | 5 lat | Prąd lampy (Max) | 350 mA |
| | | Prąd lampy (Min) | 120 mA |
| Dane techniczne oświetlenia | | Czas uruchomienia (Nom) | 0,5 s |
| Kod barwy | 865 [CCT of 6500K] | Czas rozświetlania do osiągnięcia 60% maksymalnego strumienia światła | 0.5 s |
| Kąt rozsyłu światła (Nom) | 200 ° | Współczynnik mocy (ułamek) | 0.9 |
| Strumień Świetlny | 2 800 lm | Napięcie (Nom) | 60-100 V |
| Oznaczenie koloru | Zimne światło dzienne | LED alternative to fluorescent lamp power | 39W TL5 HO |
| Skorelowana temperatura barwowa (Nom) | 6500 K | Prąd rozruchowy w sieci | - |
| Skuteczność świetlna (znamionowa) (Nom) | 151 lm/W | Maks. lampa nr. na MCB B typ 10A - Sieć | - |
| Jednorodność barw | <6 | Maks. lampa nr. na MCB B typ 10A – statecznik EM bez komp. Czapska. | - |
| Wskaźnik oddawania barw (CRI) | 80 | | |
| LLMF At End Of Nominal Lifetime (Nom) | 70 % | | |

Tuba LED MASTER InstantFit HF T5

| | |
|--|----|
| Maks. lampa nr. na MCB B typ 10A – statecznik EM z komp. Czapka. | - |
| Maks. lampa nr. na MCB B typ 16A - Sieć | - |
| Maks. lampa nr. na MCB B typ 16A – statecznik EM bez komp. Czapka. | - |
| Maks. lampa nr. na MCB B typ 16A – statecznik EM z komp. Czapka. | - |
| Kompatybilność balastu | HF |

Temperatura

| | |
|--------------------------------------|-------|
| Maksymalna temperatura obudowy (Nom) | 60 °C |
|--------------------------------------|-------|

Układy sterowania i ściemnianie

| | |
|---------------------------|------------------------------------|
| Z możliwością ściemniania | Tak – Sprawdź zgodność statecznika |
|---------------------------|------------------------------------|

Mechanika i korpus

| | |
|---------------------|----------|
| Wykończenie żarówki | Matowy |
| Materiał żarówki | Szyba |
| Kształt bańki | T5 |
| Waga netto (szt.) | 0,115 kg |

Certyfikaty i zastosowania

| | |
|--------------------------|-----|
| Klasa energooszczędności | D |
| Energooszczędny produkt | Tak |

| | |
|---|--|
| Oznaczenia Certyfikatów | Zgodność z normą RoHS Certyfikat KEMA Keur |
| Zużycie energii elektrycznej w kWh/1000 h | 19 kWh |
| Numer rejestracji EPREL | 1407662 |
| Znak CE | Tak |
| Zgodność z normą UE RoHS | Tak |
| Zakres temperatury otoczenia | Od -20°C do 45°C |

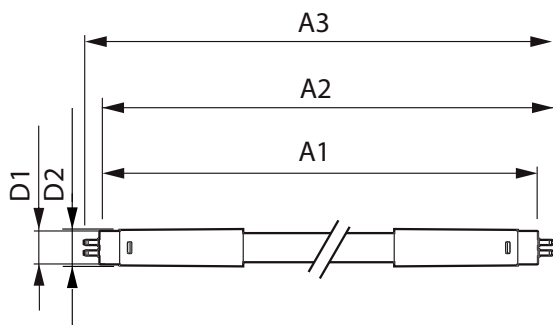
Warunki dotyczące zastosowań

| | |
|---------------------------|-------------|
| Technologia bezprzewodowa | Nie dotyczy |
|---------------------------|-------------|

Dane techniczne produktu

| | |
|---------------------------------------|---|
| Nazwa produktu na zamówieniu | MAS LEDtube HF 900mm HO 18.5W 865 T5 |
| Pełna nazwa produktu | Master LEDtube HF 900mm HO 18.5W 865 T5 |
| Full EOC | 872016916317100 |
| Kod zamówienia | 16317100 |
| Materiał Nr (12NC) | 929003596702 |
| Numerator – Liczba sztuk w opakowaniu | 1 |
| EAN/UPC – Produkt/opakowanie | 8720169163171 |
| Numerator - Packs per outer box | 10 |
| EAN/UPC – Opakowanie | 8720169163188 |

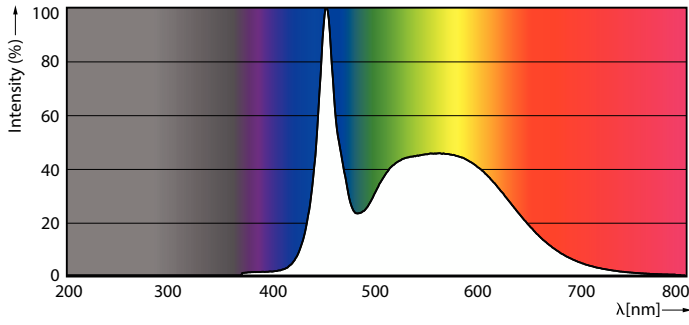
Rysunki techniczne



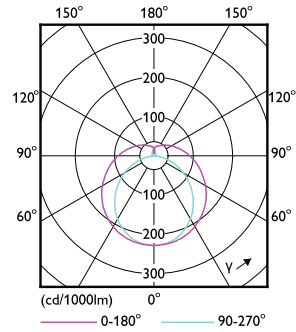
| Product | D1 | D2 | A1 | A2 | A3 |
|--------------------------------------|---------|----------|--------|--------|--------|
| MAS LEDtube HF 900mm HO 18.5W 865 T5 | 15,5 mm | 16/19 mm | 849 mm | 856 mm | 863 mm |

Tuba LED MASTER InstantFit HF T5

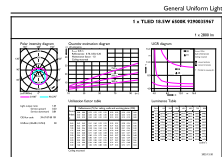
Dane fotometryczne



Spectral Power Distribution Colour - MAS LEDtube HF 900mm HO 18.5W 865 T5

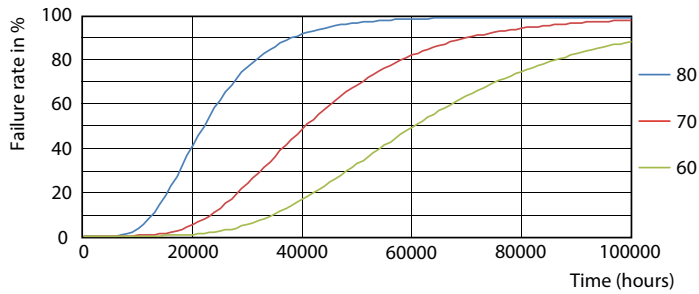


Light Distribution Diagram - MAS LEDtube HF 900mm HO 18.5W 865 T5

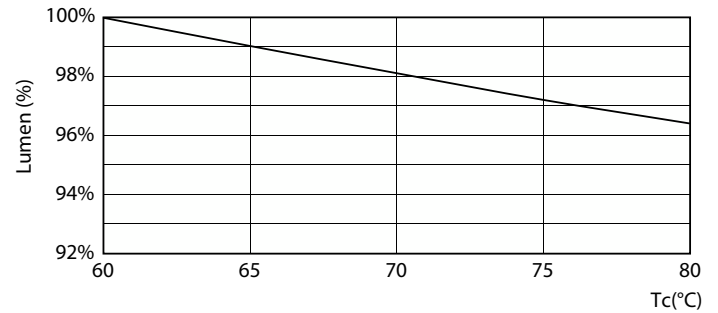


General uniform lighting - MAS LEDtube HF 900mm HO 18.5W 865 T5

Okres eksploatacji



FailureRate



Lumen Maintenance Diagram - MAS LEDtube HF 900mm HO 18.5W 865 T5

Tuba LED MASTER InstantFit HF T5

Okres eksploatacji



LifetimeVsTc

Lumen Maintenance Diagram - MAS LEDtube HF 900mm HO 18.5W 865 T5



Life Expectancy Diagram

