



# Tuba LED MASTER InstantFit HF T5



## Master LEDtube HF 900mm HE 11.5W 840 T5

MASTER, LEDtube, T5, HF, 900 mm, 11.5 W, 21W TL5 HE, 4000 K, 1700 lm, CRI 80, 60000 h

MASTER, LEDtube, T5, HF, 900 mm, 11.5 W, LED alternative to 21W TL5 HE, 4000 K, 1700 lm, CRI 80, 60000 h, 147 lm/W, EEL D, G5, Szyba, 900 mm, RGO, SDCM 6, PF 0.9, IP20

### Dane produktu

Informacje ogólne		Photobiological safety according to EN 62471	
Podstawa-nasadka	G5	RGO	
Nominalny okres eksploatacji	60 000 h	Eksploatacja i połączenie elektryczne	
Cykl Przelączania	50 000	Częstotliwość linii	30K to 100K Hz
Lighting Technology	LEDtube	Częstotliwość wejściowa	od 30 K do 100 K Hz
Wartość referencyjna pomiaru strumienia	Sphere	Zużycie energii	11,5 W
Okres gwarancji	5 lat	Prąd lampy (Max)	420 mA
Dane techniczne oświetlenia		Prąd lampy (Min)	130 mA
Kod barwy	840 [CCT of 4000K]	Czas uruchomienia (Nom)	0,5 s
Kąt rozsytu światła (Nom)	200 °	Czas rozświetlania do osiągnięcia 60% maksymalnego strumienia światła	0,5 s
Strumień Świetlny	1 700 lm	Współczynnik mocy (ułamek)	0,9
Oznaczenie koloru	Chłodny biały (CW)	Napięcie (Nom)	60-100 V
Skorelowana temperatura barwowa (Nom)	4000 K	LED alternative to fluorescent lamp power	21W TL5 HE
Skuteczność świetlna (znamionowa) (Nom)	147 lm/W	Prąd rozruchowy w sieci	-
Jednorodność barw	<6	Maks. lampa nr. na MCB B typ 10A - Sieć	-
Wskaźnik oddawania barw (CRI)	80	Maks. lampa nr. na MCB B typ 10A - statecznik EM	-
LLMF At End Of Nominal Lifetime (Nom)	70 %	bez komp. Czapska.	-

## Tuba LED MASTER InstantFit HF T5

Maks. lampa nr. na MCB B typ 10A – statecznik EM - z komp. Czapka.	-
Maks. lampa nr. na MCB B typ 16A - Sieć	-
Maks. lampa nr. na MCB B typ 16A – statecznik EM - bez komp. Czapka.	-
Maks. lampa nr. na MCB B typ 16A – statecznik EM - z komp. Czapka.	-
Kompatybilność balastu	HF

### Temperatura

Maksymalna temperatura obudowy (Nom)	55 °C
--------------------------------------	-------

### Układy sterowania i ściemnianie

Z możliwością ściemniania	Tak – Sprawdź zgodność statecznika
---------------------------	------------------------------------

### Mechanika i korpus

Wykończenie żarówki	Matowy
Materiał żarówki	Szyba
Kształt bańki	T5
Waga netto (szt.)	0,115 kg

### Certyfikaty i zastosowania

Klasa energooszczędności	D
Energooszczędny produkt	Tak

Oznaczenia Certyfikatów	Zgodność z normą RoHS Certyfikat KEMA Keur
Zużycie energii elektrycznej w kWh/1000 h	12 kWh
Numer rejestracji EPREL	1407664
Znak CE	Tak
Zgodność z normą UE RoHS	Tak
Zakres temperatury otoczenia	Od -20°C do 45°C

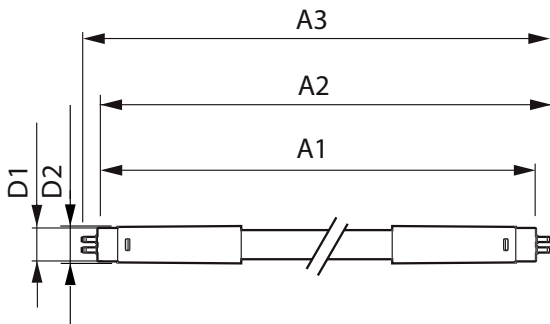
### Warunki dotyczące zastosowań

Technologia bezprzewodowa	Nie dotyczy
---------------------------	-------------

### Dane techniczne produktu

Nazwa produktu na zamówieniu	MAS LEDtube HF 900mm HE 11.5W 840 T5
Pełna nazwa produktu	Master LEDtube HF 900mm HE 11.5W 840 T5
Full EOC	872016916321800
Kod zamówienia	16321800
Materiał Nr (12NC)	929003596902
Numerator – Liczba sztuk w opakowaniu	1
EAN/UPC – Produkt/opakowanie	8720169163218
Numerator - Packs per outer box	10
EAN/UPC – Opakowanie	8720169163225

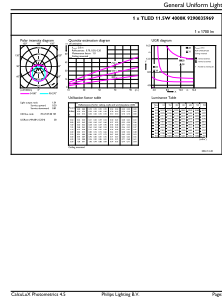
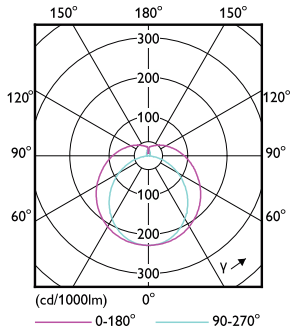
## Rysunki techniczne



Product	D1	D2	A1	A2	A3
MAS LEDtube HF 900mm HE 11.5W 840 T5	15,5 mm	16/19 mm	849 mm	856 mm	863 mm

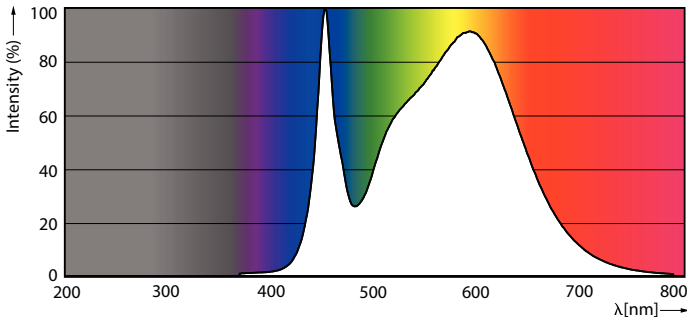
# Tuba LED MASTER InstantFit HF T5

## Dane fotometryczne



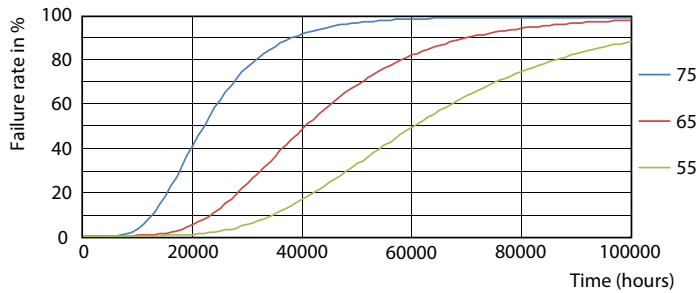
Light Distribution Diagram - MAS LEDtube HF 900mm HE 11.5W 840 T5

General uniform lighting - MAS LEDtube HF 900mm HE 11.5W 840 T5

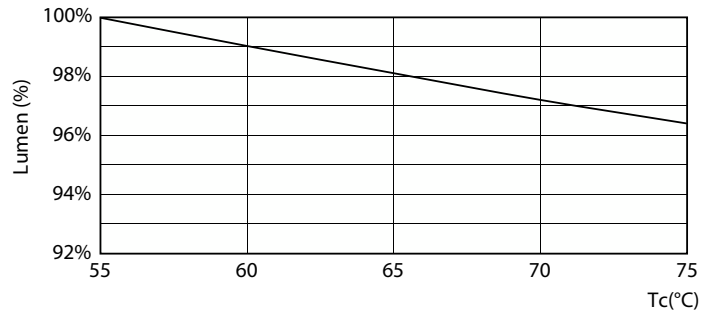


Spectral Power Distribution Colour - MAS LEDtube HF 900mm HE 11.5W 840 T5

## Okres eksploatacji



FailureRate



Lumen Maintenance Diagram - MAS LEDtube HF 900mm HE 11.5W 840 T5

# Tuba LED MASTER InstantFit HF T5

## Okres eksploatacji



Lumen Maintenance Diagram - MAS LEDtube HF 900mm HE 11.5W 840 T5

Life Expectancy Diagram



LifetimeVsTc

