



# Tuba LED MASTER, sieć zasilająca T5



## MASTER LEDtube 900mm HO 18.5W 840 T5

MASTER, LEDtube, T5, Sieć zasilająca, 900 mm, 18.5 W, 39W  
TL5 HO, 4000 K, 2800 lm, CRI 80, 60000 h

MASTER, LEDtube, T5, Sieć zasilająca, 900 mm, 18.5 W, LED alternative to 39W TL5  
HO, 4000 K, 2800 lm, CRI 80, 60000 h, 151 lm/W, EEL D, G5, Szyba, 900 mm, RG0,  
SDCM 6, PF 0.92, IP20, SVM 0.4, PstLM 1

### Dane produktu

Informacje ogólne	
Podstawa-nasadka	G5
Nominalny okres eksploatacji	60 000 h
Cykl Przelączania	200 000
Lighting Technology	LEDtube
Wartość referencyjna pomiaru strumienia	Sphere
Okres gwarancji	5 lat
Dane techniczne oświetlenia	
Kod barwy	840 [CCT of 4000K]
Kąt rozsyłu światła (Nom)	200 °
Strumień Świetlny	2 800 lm
Oznaczenie koloru	Chłodny biały (CW)
Skorelowana temperatura barwowa (Nom)	4000 K
Skuteczność świetlna (znamionowa) (Nom)	151 lm/W
Jednorodność barw	<6
Wskaźnik oddawania barw (CRI)	80
LLMF At End Of Nominal Lifetime (Nom)	70 %

Photobiological safety according to EN 62471	RG0
Eksploatacja i połączenie elektryczne	
Częstotliwość wejściowa	50 do 60 Hz
Zużycie energii	18,5 W
Prąd lampy (Max)	93 mA
Prąd lampy (Min)	93 mA
Lamp Current (Nom)	93 mA
Czas uruchomienia (Nom)	0,5 s
Czas rozświetlenia do osiągnięcia 60% maksymalnego strumienia światła	0,5 s
Współczynnik mocy (ułamek)	0,92
Napięcie (Nom)	220-240 V
LED alternative to fluorescent lamp power	39W TL5 HO
Prąd rozruchowy w sieci	17
Maks. lampa nr. na MCB B typ 10A - Sieć	41
Maks. lampa nr. na MCB B typ 10A - statecznik EM bez komp. Czapska.	-

## Tuba LED MASTER, sieć zasilająca T5

Maks. lampa nr. na MCB B typ 10A – statecznik EM - z komp. Czapka.	
Maks. lampa nr. na MCB B typ 16A - Sieć	66
Maks. lampa nr. na MCB B typ 16A – statecznik EM - bez komp. Czapka.	
Maks. lampa nr. na MCB B typ 16A – statecznik EM - z komp. Czapka.	
Kompatybilność balastu	Sieć zasilająca

### Temperatura

Maksymalna temperatura obudowy (Nom)	60 °C
--------------------------------------	-------

### Układy sterowania i ściemnianie

Z możliwością przyciemniania	Nie
------------------------------	-----

### Mechanika i korpus

Wykończenie żarówki	Matowy
Materiał żarówki	Szyba
Kształt bańki	T5
Waga netto (szt.)	0,125 kg

### Certyfikaty i zastosowania

Klasa energooszczędności	D
Energooszczędny produkt	Tak
Oznaczenia Certyfikatów	Zgodność z normą RoHS

Zużycie energii elektrycznej w kWh/1000 h	19 kWh
Numer rejestracji EPREL	1590869
Znak CE	Tak
Zgodność z normą UE RoHS	Tak
Wartość migotania (PstLM)	1
Wartość efektu stroboskopowego (SVM)	0,4
Zakres temperatury otoczenia	Od -20°C do +45°C

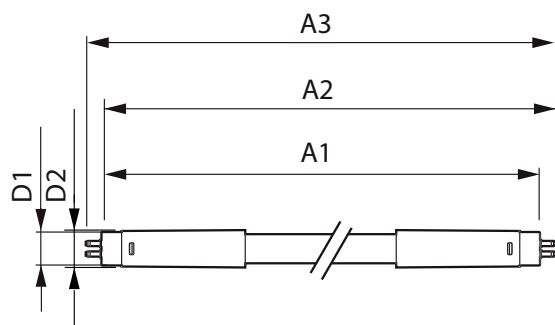
### Warunki dotyczące zastosowań

Technologia bezprzewodowa	Nie dotyczy
---------------------------	-------------

### Dane techniczne produktu

Nazwa produktu na zamówieniu	MAS LEDtube 900mm HO 18.5W 840 T5
Pełna nazwa produktu	MASTER LEDtube 900mm HO 18.5W 840 T5
Full EOC	872016927527000
Kod zamówienia	27527000
Materiał Nr (12NC)	929003734702
Numerator – Liczba sztuk w opakowaniu	1
EAN/UPC – Produkt/opakowanie	8720169275270
Numerator – Packs per outer box	10
EAN/UPC – Opakowanie	8720169275287

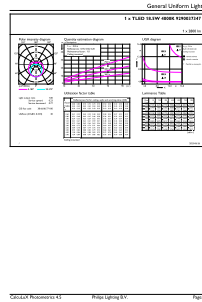
## Rysunki techniczne



Product	D1	D2	A1	A2	A3
MAS LEDtube 900mm HO 18.5W 840 T5	19 mm	849 mm	856,1 mm	863,2 mm	

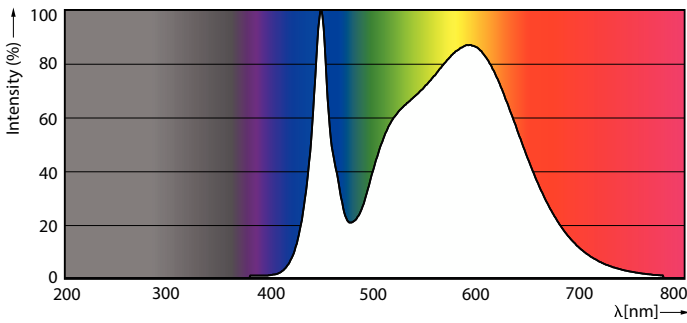
# Tuba LED MASTER, sieć zasilająca T5

## Dane fotometryczne



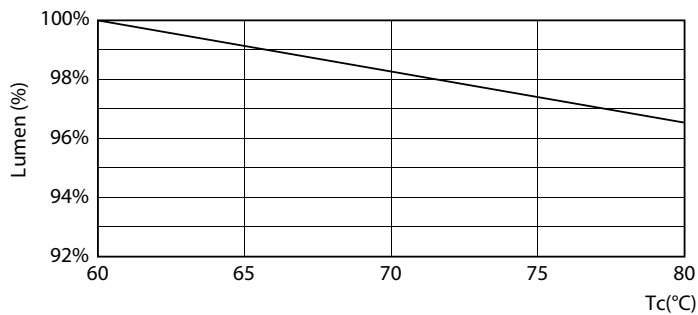
Light Distribution Diagram - MAS LEDtube 900mm HO 18.5W 840 T5

General uniform lighting - MAS LEDtube 900mm HO 18.5W 840 T5



Spectral Power Distribution Colour - MAS LEDtube 900mm HO 18.5W 840 T5

## Okres eksploatacji



Lumen Maintenance Diagram - MAS LEDtube 900mm HO 18.5W 840 T5



Life Expectancy Diagram

# Tuba LED MASTER, sieć zasilająca T5

## Okres eksploatacji



LifetimeVsTc

FailureRate



Lumen Maintenance Diagram - MAS LEDtube 900mm HO 18.5W 840 T5

