



Tuba LED MASTER, sieć zasilająca T5



MASTER LEDtube 600mm HO 10.5W 830 T5

MASTER, LEDtube, T5, Sieć zasilająca, 600 mm, 10.5 W, 24W
TL5 HO, 3000 K, 1500 lm, CRI 80, 60000 h

MASTER, LEDtube, T5, Sieć zasilająca, 600 mm, 10.5 W, LED alternative to 24W TL5
HO, 3000 K, 1500 lm, CRI 80, 60000 h, 142 lm/W, EEL D, G5, Szyba, 600 mm, RG0,
SDCM 6, PF 0.92, IP20, SVM 0.4, PstLM 1

Dane produktu

Informacje ogólne	
Podstawa-nasadka	G5
Nominalny okres eksploatacji	60 000 h
Cykl Przelączania	200 000
Lighting Technology	LEDtube
Wartość referencyjna pomiaru strumienia	Sphere
Okres gwarancji	5 lat
Dane techniczne oświetlenia	
Kod barwy	830 [CCT of 3000K]
Kąt rozsytu światła (Nom)	200 °
Strumień Świetlny	1 500 lm
Oznaczenie koloru	Biały (WH)
Skorelowana temperatura barwowa (Nom)	3000 K
Skuteczność świetlna (znamionowa) (Nom)	142 lm/W
Jednorodność barw	<6
Wskaźnik oddawania barw (CRI)	80
LLMF At End Of Nominal Lifetime (Nom)	70 %

Photobiological safety according to EN 62471	RG0
Eksploatacja i połączenie elektryczne	
Częstotliwość wejściowa	50 do 60 Hz
Zużycie energii	10,5 W
Prąd lampy (Max)	47 mA
Prąd lampy (Min)	47 mA
Lamp Current (Nom)	47 mA
Czas uruchomienia (Nom)	0,5 s
Czas rozświetlenia do osiągnięcia 60% maksymalnego strumienia światła	0.5 s
Współczynnik mocy (ułamek)	0.92
Napięcie (Nom)	220-240 V
LED alternative to fluorescent lamp power	24W TL5 HO
Prąd rozruchowy w sieci	7
Maks. lampa nr. na MCB B typ 10A - Sieć	100
Maks. lampa nr. na MCB B typ 10A - statecznik EM bez komp. Czapska.	-

Tuba LED MASTER, sieć zasilająca T5

Maks. lampa nr. na MCB B typ 10A – statecznik EM z - komp. Czapka.	
Maks. lampa nr. na MCB B typ 16A - Sieć	159
Maks. lampa nr. na MCB B typ 16A – statecznik EM - bez komp. Czapka.	
Maks. lampa nr. na MCB B typ 16A – statecznik EM z - komp. Czapka.	
Kompatybilność balastu	Sieć zasilająca

Temperatura

Maksymalna temperatura obudowy (Nom)	60 °C
--------------------------------------	-------

Układy sterowania i ściemnianie

Z możliwością przyciemniania	Nie
------------------------------	-----

Mechanika i korpus

Wykończenie żarówki	Matowy
Materiał żarówki	Szyba
Kształt bańki	T5
Waga netto (szt.)	0,080 kg

Certyfikaty i zastosowania

Klasa energooszczędności	D
Energooszczędny produkt	Tak
Oznaczenia Certyfikatów	Zgodność z normą RoHS

Zużycie energii elektrycznej w kWh/1000 h	11 kWh
Numer rejestracji EPREL	1590874
Znak CE	Tak
Zgodność z normą UE RoHS	Tak
Wartość migotania (PstLM)	1
Wartość efektu stroboskopowego (SVM)	0,4
Zakres temperatury otoczenia	Od -20°C do +45°C

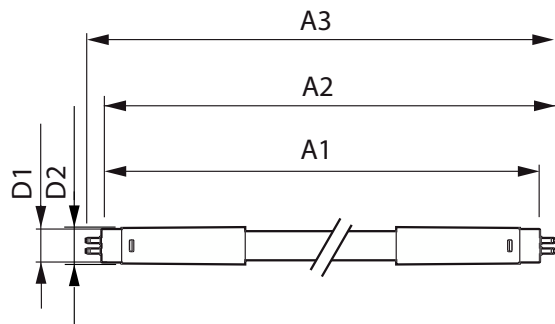
Warunki dotyczące zastosowań

Technologia bezprzewodowa	Nie dotyczy
---------------------------	-------------

Dane techniczne produktu

Nazwa produktu na zamówieniu	MAS LEDtube 600mm HO 10.5W 830 T5
Pełna nazwa produktu	MASTER LEDtube 600mm HO 10.5W 830 T5
Full EOC	872016927521800
Kod zamówienia	27521800
Materiał Nr (12NC)	929003734302
Numerator – Liczba sztuk w opakowaniu	1
EAN/UPC – Produkt/opakowanie	8720169275218
Numerator – Packs per outer box	10
EAN/UPC – Opakowanie	8720169275225

Rysunki techniczne



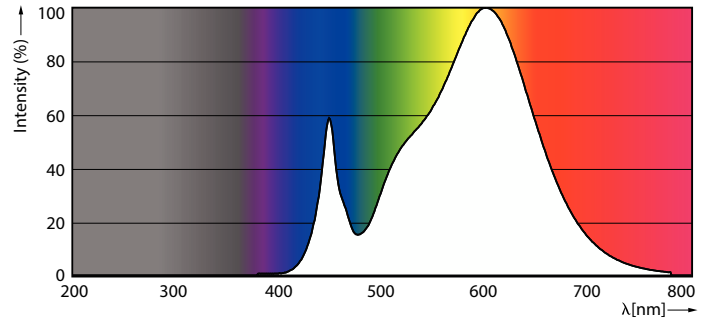
Product	D1	D2	A1	A2	A3
MAS LEDtube 600mm HO 10.5W 830 T5	19 mm	549 mm	556,1 mm	563,2 mm	

Tuba LED MASTER, sieć zasilająca T5

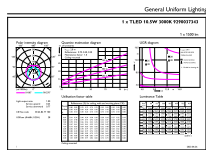
Dane fotometryczne



Light Distribution Diagram - MAS LEDtube 600mm HO 10.5W 830 T5

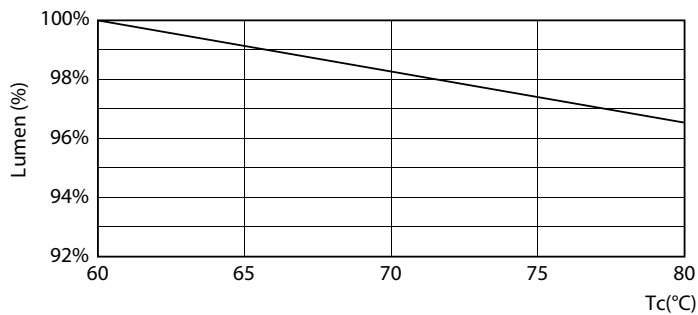


Spectral Power Distribution Colour - MAS LEDtube 600mm HO 10.5W 830 T5

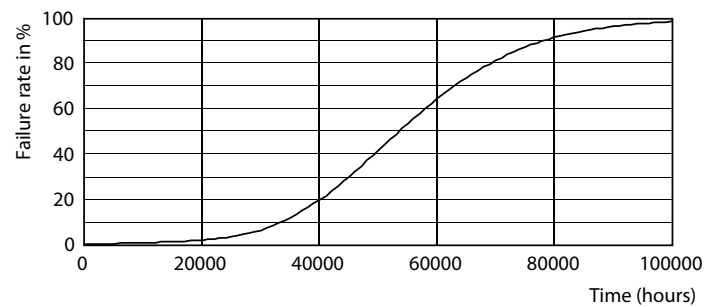


General uniform lighting - MAS LEDtube 600mm HO 10.5W 830 T5

Okres eksploatacji



Lumen Maintenance Diagram - MAS LEDtube 600mm HO 10.5W 830 T5



Life Expectancy Diagram

Tuba LED MASTER, sieć zasilająca T5

Okres eksploatacji



LifetimeVsTc

FailureRate



Lumen Maintenance Diagram - MAS LEDtube 600mm HO 10.5W 830 T5

