



CorePro LED PLS



CorePro LED PLS 5W 830 2P G23

CorePro, LED, PL-S, EM/sieć, 144 mm, 5 W, 9/11W PL-S, 3000 K, 520 lm, CRI 82, 30000 h

CorePro, LED, PL-S, EM/sieć, 144 mm, 5 W, LED alternative to 9/11W PL-S, 3000 K, 520 lm, CRI 82, 30000 h, 104 lm/W, EEL F, G23, Plastik, RGO, SDCM 6, PF 0.9, IP20, SVM 0.4, PstLM 1

Dane produktu

Informacje ogólne	
Podstawa-nasadka	G23
Nominalny okres eksploatacji	30 000 h
Cykl Przetaczania	50 000
Lighting Technology	LED
Wartość referencyjna pomiaru strumienia	Sphere
Okres gwarancji	3 lata
Dane techniczne oświetlenia	
Kod barwy	830 [CCT of 3000K]
Kąt rozsyłu światła (Nom)	120 °
Strumień Świetlny	520 lm
Oznaczenie koloru	Biały (WH)
Skorelowana temperatura barwowa (Nom)	3000 K
Skuteczność świetlna (znamionowa) (Nom)	104 lm/W
Jednorodność barw	<6
Wskaźnik oddawania barw (CRI)	82
LLMF At End Of Nominal Lifetime (Nom)	70 %
Photobiological safety according to EN 62471	RGO

Eksploatacja i połączenie elektryczne	
Częstotliwość wejściowa	50 do 60 Hz
Zużycie energii	5 W
Lamp Current (Nom)	31 mA
Czas uruchomienia (Nom)	0,5 s
Czas rozświetlania do osiągnięcia 60% maksymalnego strumienia światła	0.5 s
Współczynnik mocy (ułamek)	0.9
Napięcie (Nom)	220-240 V
LED alternative to fluorescent lamp power	9/11W PL-S
Prąd rozruchowy w sieci	6.6
Maks. lampa nr. na MCB B typ 10A - Sieć	116
Maks. lampa nr. na MCB B typ 10A – statecznik EM bez komp. Czapka.	355
Maks. lampa nr. na MCB B typ 10A – statecznik EM z komp. Czapka.	-
Maks. lampa nr. na MCB B typ 16A - Sieć	186
Maks. lampa nr. na MCB B typ 16A – statecznik EM bez komp. Czapka.	569

CorePro LED PLS

Maks. lampa nr. na MCB B typ 16A – statecznik EM - z komp. Czapka.	
Kompatybilność balastu	EM/sieć
Temperatura	
Maksymalna temperatura obudowy (Nom)	50 °C
Układy sterowania i ściemnianie	
Z możliwością przyciemniania	Nie
Mechanika i korpus	
Wykończenie żarówki	Matowy
Materiał żarówki	Plastik
Kształt bańki	PL-S
Waga netto (szt.)	0,043 kg
Certyfikaty i zastosowania	
Klasa energooszczędności	F
Energooszczędny produkt	Tak
Oznaczenia Certyfikatów	Zgodność z normą RoHS Znak CE Certyfikat KEMA Keur
Zużycie energii elektrycznej w kWh/1000 h	5 kWh

Numer rejestracji EPREL	1820625
Znak CE	Tak
Zgodność z normą UE RoHS	Tak
Wartość migotania (PstLM)	1
Wartość efektu stroboskopowego (SVM)	0,4
Zakres temperatury otoczenia	Od -20°C do +45°C

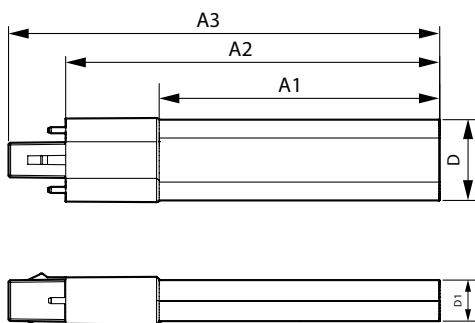
Warunki dotyczące zastosowań

Technologia bezprzewodowa	Nie dotyczy
---------------------------	-------------

Dane techniczne produktu

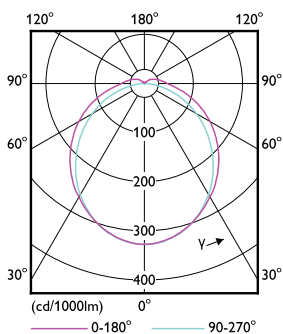
Nazwa produktu na zamówieniu	CorePro LED PLS 5W 830 2P G23
Pełna nazwa produktu	CorePro LED PLS 5W 830 2P G23
Full EOC	872016928658000
Kod zamówienia	28658000
Materiał Nr (12NC)	929003756802
Numerator – Liczba sztuk w opakowaniu	1
EAN/UPC – Produkt/opakowanie	8720169286580
Numerator – Packs per outer box	20
EAN/UPC – Opakowanie	8720169286597

Rysunki techniczne

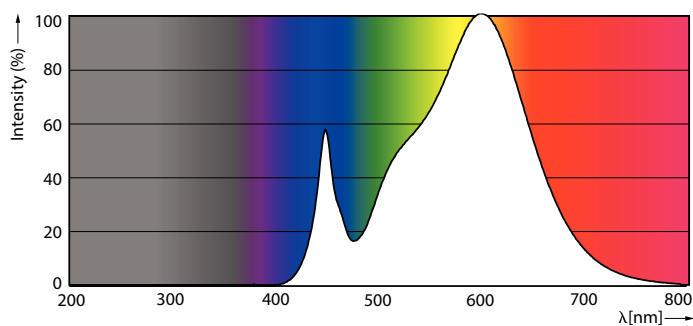


Product	D1	D	A1	A2	A3
CorePro LED PLS 5W 830 2P G23	16 mm	31 mm	108 mm	144 mm	166 mm

Dane fotometryczne



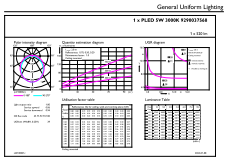
Light Distribution Diagram - CorePro LED PLS 5W 830 2P G23



Spectral Power Distribution Colour - CorePro LED PLS 5W 830 2P G23

CorePro LED PLS

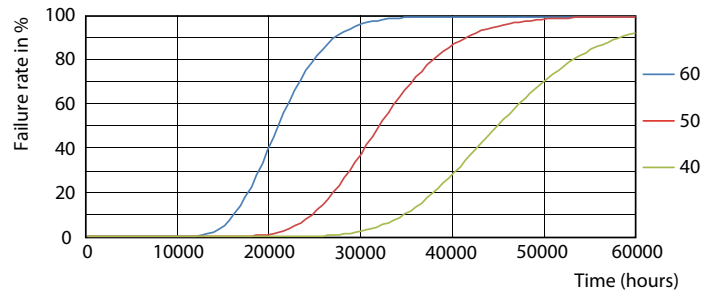
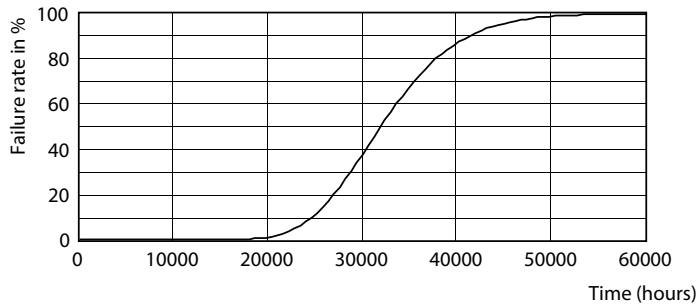
Dane fotometryczne



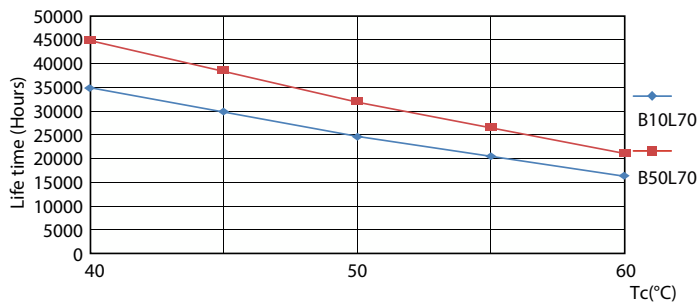
CorePro LED PLS 5W 830 2P G23 Page 11 of 11

General uniform lighting - CorePro LED PLS 5W 830 2P G23

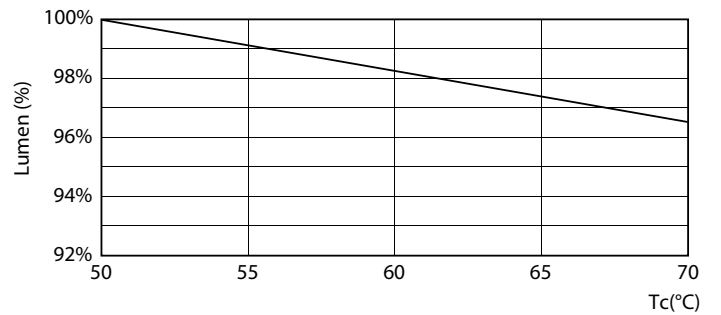
Okres eksploatacji



Life Expectancy Diagram



FailureRate



LifetimeVsTc

Lumen Maintenance Diagram - CorePro LED PLS 5W 830 2P G23

CorePro LED PLS

Okres eksploatacji



Lumen Maintenance Diagram - CorePro LED PLS 5W 830 2P G23

