



# CorePro LED PLS



## CorePro LED PLS 5W 840 2P G23

CorePro, LED, PL-S, EM/sieć, 144 mm, 5 W, 9/11W PL-S, 4000 K, 550 lm, CRI 82, 30000 h

CorePro, LED, PL-S, EM/sieć, 144 mm, 5 W, LED alternative to 9/11W PL-S, 4000 K, 550 lm, CRI 82, 30000 h, 110 lm/W, EEL E, G23, Plastik, RGO, SDCM 6, PF 0.9, IP20, SVM 0.4, PstLM 1

### Dane produktu

Informacje ogólne	
Podstawa-nasadka	G23
Nominalny okres eksploatacji	30 000 h
Cykl Przetaczania	50 000
Lighting Technology	LED
Wartość referencyjna pomiaru strumienia	Sphere
Okres gwarancji	3 lata
Dane techniczne oświetlenia	
Kod barwy	840 [CCT of 4000K]
Kąt rozsyłu światła (Nom)	120 °
Strumień Świetlny	550 lm
Oznaczenie koloru	Chłodny biały (CW)
Skorelowana temperatura barwowa (Nom)	4000 K
Skuteczność świetlna (znamionowa) (Nom)	110 lm/W
Jednorodność barw	<6
Wskaźnik oddawania barw (CRI)	82
LLMF At End Of Nominal Lifetime (Nom)	70 %
Photobiological safety according to EN 62471	RGO

Eksploatacja i połączenie elektryczne	
Częstotliwość wejściowa	50 do 60 Hz
Zużycie energii	5 W
Lamp Current (Nom)	31 mA
Czas uruchomienia (Nom)	0,5 s
Czas rozświetlania do osiągnięcia 60% maksymalnego strumienia światła	0.5 s
Współczynnik mocy (ułamek)	0.9
Napięcie (Nom)	220-240 V
LED alternative to fluorescent lamp power	9/11W PL-S
Prąd rozruchowy w sieci	6.6
Maks. lampa nr. na MCB B typ 10A - Sieć	116
Maks. lampa nr. na MCB B typ 10A – statecznik EM bez komp. Czapka.	355
Maks. lampa nr. na MCB B typ 10A – statecznik EM z komp. Czapka.	-
Maks. lampa nr. na MCB B typ 16A - Sieć	186
Maks. lampa nr. na MCB B typ 16A – statecznik EM bez komp. Czapka.	569

## CorePro LED PLS

Maks. lampa nr. na MCB B typ 16A – statecznik EM - z komp. Czapka.	
Kompatybilność balastu	EM/sieć
<b>Temperatura</b>	
Maksymalna temperatura obudowy (Nom)	50 °C
<b>Układy sterowania i ściemnianie</b>	
Z możliwością przyciemniania	Nie
<b>Mechanika i korpus</b>	
Wykończenie żarówki	Matowy
Materiał żarówki	Plastik
Kształt bańki	PL-S
Waga netto (szt.)	0,043 kg
<b>Certyfikaty i zastosowania</b>	
Klasa energooszczędności	E
Energooszczędny produkt	Tak
Oznaczenia Certyfikatów	Zgodność z normą RoHS Znak CE Certyfikat KEMA Keur
Zużycie energii elektrycznej w kWh/1000 h	5 kWh

Numer rejestracji EPREL	1820623
Znak CE	Tak
Zgodność z normą UE RoHS	Tak
Wartość migotania (PstLM)	1
Wartość efektu stroboskopowego (SVM)	0,4
Zakres temperatury otoczenia	Od -20°C do +45°C

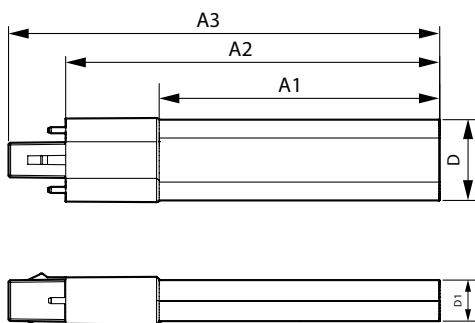
### Warunki dotyczące zastosowań

Technologia bezprzewodowa	Nie dotyczy
---------------------------	-------------

### Dane techniczne produktu

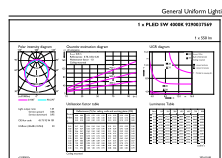
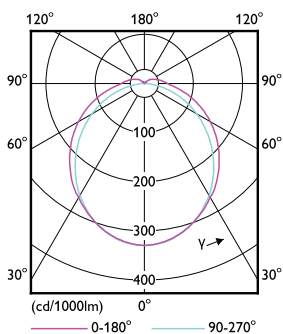
Nazwa produktu na zamówieniu	CorePro LED PLS 5W 840 2P G23
Pełna nazwa produktu	CorePro LED PLS 5W 840 2P G23
Full EOC	872016928660300
Kod zamówienia	28660300
Materiał Nr (12NC)	929003756902
Numerator – Liczba sztuk w opakowaniu	1
EAN/UPC – Produkt/opakowanie	8720169286603
Numerator – Packs per outer box	20
EAN/UPC – Opakowanie	8720169286610

## Rysunki techniczne



Product	D1	D	A1	A2	A3
CorePro LED PLS 5W 840 2P G23	16 mm	31 mm	108 mm	144 mm	166 mm

## Dane fotometryczne

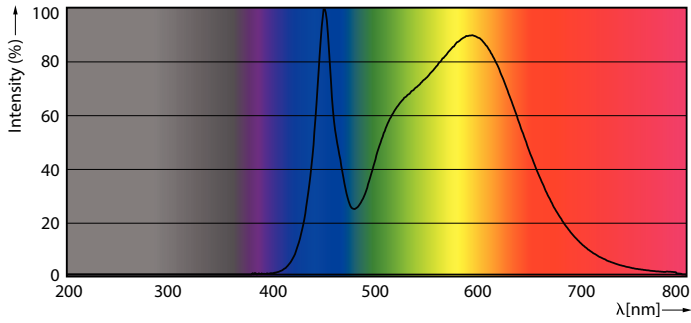


Light Distribution Diagram - CorePro LED PLS 5W 840 2P G23

General uniform lighting - CorePro LED PLS 5W 840 2P G23

# CorePro LED PLS

## Dane fotometryczne

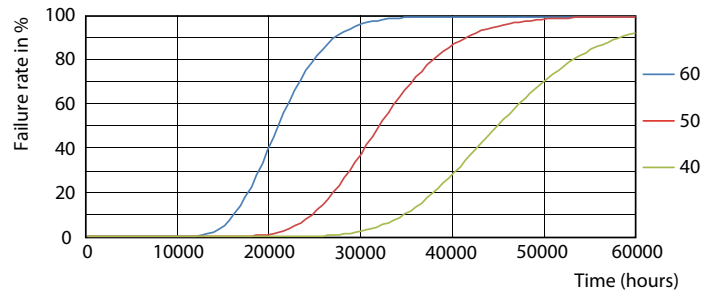


Spectral Power Distribution Colour - CorePro LED PLS 5W 840 2P G23

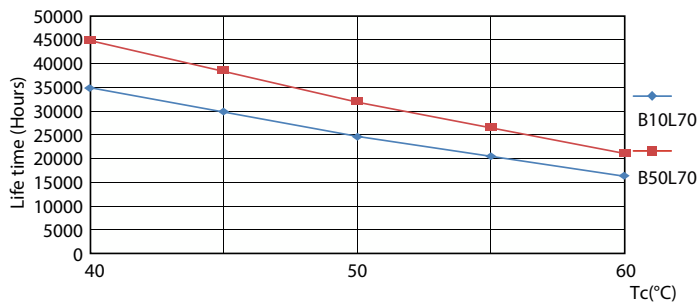
## Okres eksploatacji



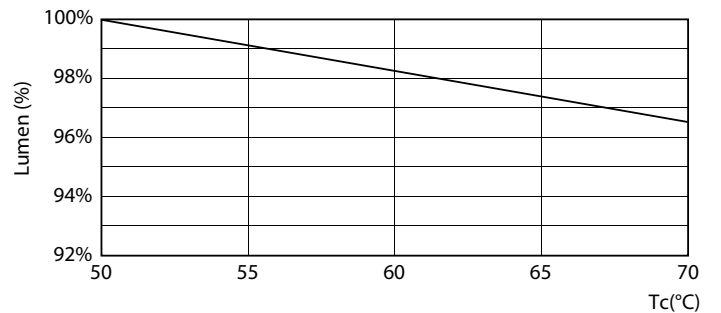
Life Expectancy Diagram



FailureRate



LifetimeVsTc



Lumen Maintenance Diagram - CorePro LED PLS 5W 840 2P G23

## CorePro LED PLS

### Okres eksploatacji



Lumen Maintenance Diagram - CorePro LED PLS 5W 840 2P G23

