



# Tuba LED MASTER InstantFit HF T5



## Master LEDtube HF 600mm HE 7W 865 T5

MASTER, LEDtube, T5, HF, 600 mm, 7 W, 14W TL5 HE, 6500 K, 1050 lm, CRI 80, 60000 h

MASTER, LEDtube, T5, HF, 600 mm, 7 W, LED alternative to 14W TL5 HE, 6500 K, 1050 lm, CRI 80, 60000 h, 150 lm/W, EEL D, G5, Szyba, 600 mm, RG0, SDCM 6, PF 0.92, IP20

### Dane produktu

Informacje ogólne		Photobiological safety according to EN 62471	
Podstawa-nasadka	G5	RG0	
Nominalny okres eksploatacji	60 000 h	Eksploatacja i połączenie elektryczne	
Cykl Przelączania	50 000	Częstotliwość wejściowa	od 30 K do 100 K Hz
Lighting Technology	LEDtube	Zużycie energii	7 W
Wartość referencyjna pomiaru strumienia	Sphere	Prąd lampy (Max)	350 mA
Okres gwarancji	5 lat	Prąd lampy (Min)	150 mA
Dane techniczne oświetlenia		Czas uruchomienia (Nom)	0,5 s
Kod barwy	865 [CCT of 6500K]	Czas rozświetlania do osiągnięcia 60% maksymalnego strumienia światła	0,5 s
Kąt rozsyłu światła (Nom)	200 °	Współczynnik mocy (ułamek)	0.92
Strumień Świetlny	1 050 lm	Napięcie (Nom)	40-70 V
Oznaczenie koloru	Zimne światło dzienne	LED alternative to fluorescent lamp power	14W TL5 HE
Skorelowana temperatura barwowa (Nom)	6500 K	Prąd rozruchowy w sieci	-
Skuteczność świetlna (znamionowa) (Nom)	150 lm/W	Maks. lampa nr. na MCB B typ 10A - Sieć	-
Jednorodność barw	<6	Maks. lampa nr. na MCB B typ 10A - statecznik EM - bez komp. Czapska.	-
Wskaźnik oddawania barw (CRI)	80		
LLMF At End Of Nominal Lifetime (Nom)	70 %		

## Tuba LED MASTER InstantFit HF T5

Maks. lampa nr. na MCB B typ 10A – statecznik EM - z komp. Czapka.	-
Maks. lampa nr. na MCB B typ 16A - Sieć	-
Maks. lampa nr. na MCB B typ 16A – statecznik EM - bez komp. Czapka.	-
Maks. lampa nr. na MCB B typ 16A – statecznik EM - z komp. Czapka.	-
Kompatybilność balastu	HF

### Temperatura

Maksymalna temperatura obudowy (Nom)	50 °C
--------------------------------------	-------

### Układy sterowania i ściemnianie

Z możliwością ściemniania	Tak – Sprawdź zgodność statecznika
---------------------------	------------------------------------

### Mechanika i korpus

Wykończenie żarówki	Matowy
Materiał żarówki	Szyba
Kształt bańki	T5
Waga netto (szt.)	0,085 kg

### Certyfikaty i zastosowania

Klasa energooszczędności	D
Energooszczędny produkt	Tak

Oznaczenia Certyfikatów	Zgodność z normą RoHS Certyfikat KEMA Keur
Zużycie energii elektrycznej w kWh/1000 h	7 kWh
Numer rejestracji EPREL	1936618
Znak CE	Tak
Zgodność z normą UE RoHS	Tak
Zakres temperatury otoczenia	Od -20°C do +45°C

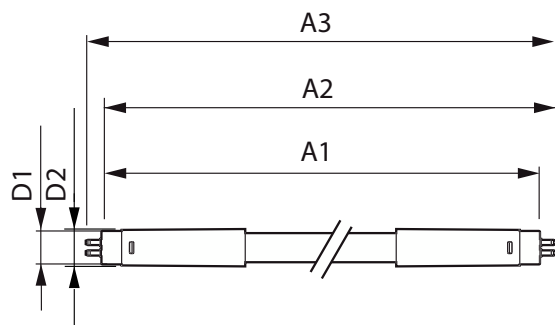
### Warunki dotyczące zastosowań

Technologia bezprzewodowa	Nie dotyczy
---------------------------	-------------

### Dane techniczne produktu

Nazwa produktu na zamówieniu	MAS LEDtube HF 600mm HE 7W 865 T5
Pełna nazwa produktu	Master LEDtube HF 600mm HE 7W 865 T5
Full EOC	872016930970800
Kod zamówienia	30970800
Materiał Nr (12NC)	929003795302
Numerator – Liczba sztuk w opakowaniu	1
EAN/UPC – Produkt/opakowanie	8720169309708
Numerator - Packs per outer box	10
EAN/UPC – Opakowanie	8720169309715

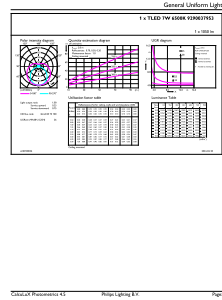
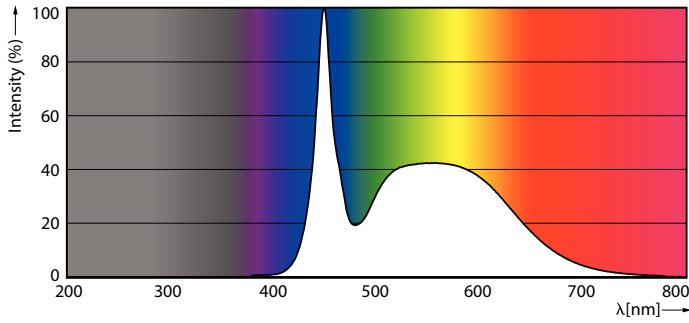
## Rysunki techniczne



Product	D1	D2	A1	A2	A3
MAS LEDtube HF 600mm HE 7W 865 T5	15,7 mm	19 mm	549 mm	556 mm	563 mm

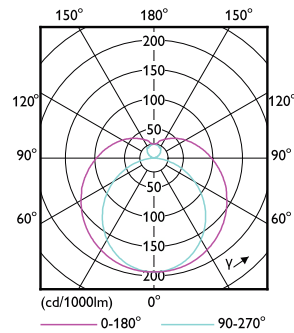
# Tuba LED MASTER InstantFit HF T5

## Dane fotometryczne



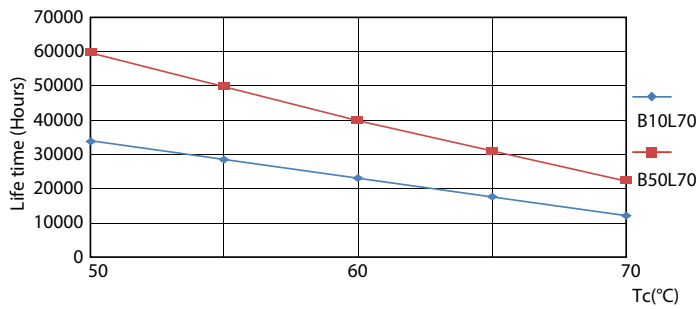
Spectral Power Distribution Colour - MAS LEDtube HF 600mm HE 7W 865 T5

General uniform lighting - MAS LEDtube HF 600mm HE 7W 865 T5

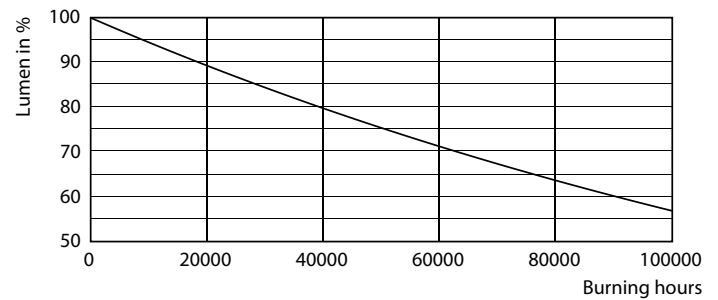


Light Distribution Diagram - MAS LEDtube HF 600mm HE 7W 865 T5

## Okres eksploatacji



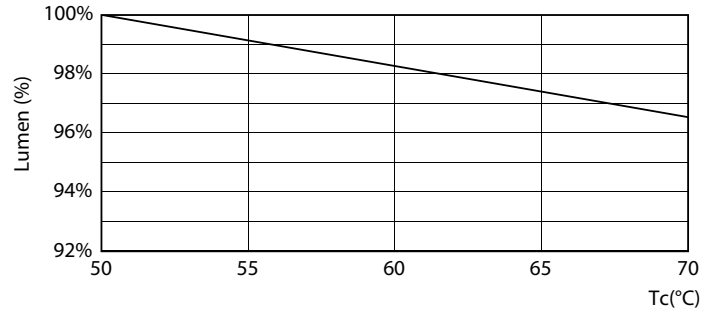
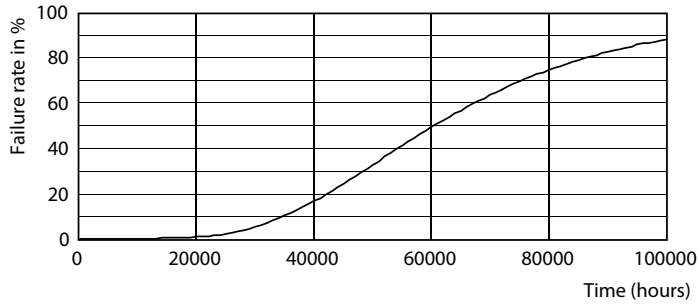
LEDtube 60K 5070 LifetimeVsTc-LED



Lumen Maintenance Diagram - MAS LEDtube HF 600mm HE 7W 865 T5

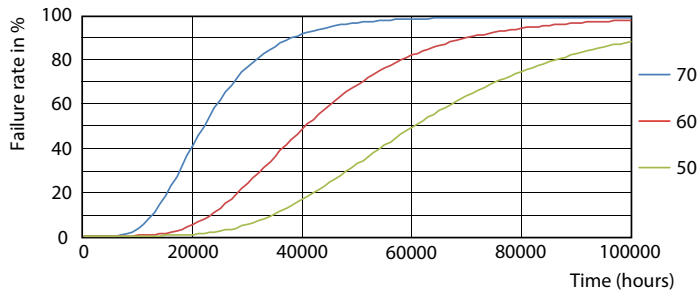
# Tuba LED MASTER InstantFit HF T5

## Okres eksploatacji



Life Expectancy Diagram

Lumen Maintenance Diagram - MAS LEDtube HF 600mm HE 7W 865 T5



LEDtube 60K 5070 FailureRate-LED

