



Tuba LED MASTER, sieć zasilająca T5



MASTER LEDtube 600mm HE 7W 840 T5 EU

MASTER, LEDtube, T5, Sieć zasilająca, 600 mm, 7 W, 14W TL5 HE, 4000 K, 1050 lm, CRI 80, 60000 h

MASTER, LEDtube, T5, Sieć zasilająca, 600 mm, 7 W, LED alternative to 14W TL5 HE, 4000 K, 1050 lm, CRI 80, 60000 h, 150 lm/W, EEL D, G5, Szyba, 600 mm, RGO, SDCM 6, PF 0.9, IP20, SVM 0.4, PstLM 1

Dane produktu

| Informacje ogólne | |
|---|----------|
| Podstawa-nasadka | G5 |
| Nominalny okres eksploatacji | 60 000 h |
| Cykl Przelączania | 200 000 |
| Lighting Technology | LEDtube |
| Wartość referencyjna pomiaru strumienia | Sphere |
| Okres gwarancji | 5 lat |

Dane techniczne oświetlenia

| | |
|---|--------------------|
| Kod barwy | 840 [CCT of 4000K] |
| Kąt rozsytu światła (Nom) | 200 ° |
| Strumień Świetlny | 1 050 lm |
| Oznaczenie koloru | Chłodny biały (CW) |
| Skorelowana temperatura barwowa (Nom) | 4000 K |
| Skuteczność świetlna (znamionowa) (Nom) | 150 lm/W |
| Jednorodność barw | <6 |
| Wskaźnik oddawania barw (CRI) | 80 |
| LLMF At End Of Nominal Lifetime (Nom) | 70 % |

| | |
|--|-----|
| Photobiological safety according to EN 62471 | RGO |
|--|-----|

Eksplatacja i połączenie elektryczne

| | |
|---|-------------|
| Częstotliwość wejściowa | 50 do 60 Hz |
| Zużycie energii | 7 W |
| Lamp Current (Nom) | 32 mA |
| Czas uruchomienia (Nom) | 0,5 s |
| Czas rozświetlania do osiągnięcia 60% maksymalnego strumienia światła | 0,5 s |
| Współczynnik mocy (ułamek) | 0,9 |
| Napięcie (Nom) | 220-240 V |
| LED alternative to fluorescent lamp power | 14W TL5 HE |
| Prąd rozruchowy w sieci | 4,5 |
| Maks. lampa nr. na MCB B typ 10A - Sieć | 160 |
| Maks. lampa nr. na MCB B typ 10A - statecznik EM - bez komp. Czapka. | - |
| Maks. lampa nr. na MCB B typ 10A - statecznik EM - z komp. Czapka. | - |

Tuba LED MASTER, sieć zasilająca T5

| | |
|--|-----------------|
| Maks. lampa nr. na MCB B typ 16A - Sieć | 254 |
| Maks. lampa nr. na MCB B typ 16A – statecznik EM – bez komp. Czapka. | - |
| Maks. lampa nr. na MCB B typ 16A – statecznik EM – z komp. Czapka. | - |
| Kompatybilność balastu | Sieć zasilająca |

Temperatura

| | |
|--------------------------------------|-------|
| Maksymalna temperatura obudowy (Nom) | 50 °C |
|--------------------------------------|-------|

Układy sterowania i ściemnianie

| | |
|------------------------------|-----|
| Z możliwością przyciemniania | Nie |
|------------------------------|-----|

Mechanika i korpus

| | |
|---------------------|----------|
| Wykończenie żarówki | Matowy |
| Materiał żarówki | Szyba |
| Kształt bańki | T5 |
| Waga netto (szt.) | 0,070 kg |

Certyfikaty i zastosowania

| | |
|---|---|
| Klasa energooszczędności | D |
| Energooszczędny produkt | Tak |
| Oznaczenia Certyfikatów | Zgodność z normą RoHS Certyfikat KEMA Keur |
| Zużycie energii elektrycznej w kWh/1000 h | 7 kWh |

| | |
|--------------------------------------|-------------------|
| Numer rejestracji EPREL | 1840374 |
| Znak CE | Tak |
| Zgodność z normą UE RoHS | Tak |
| Wartość migotania (PstLM) | 1 |
| Wartość efektu stroboskopowego (SVM) | 0,4 |
| Zakres temperatury otoczenia | Od -20°C do +45°C |

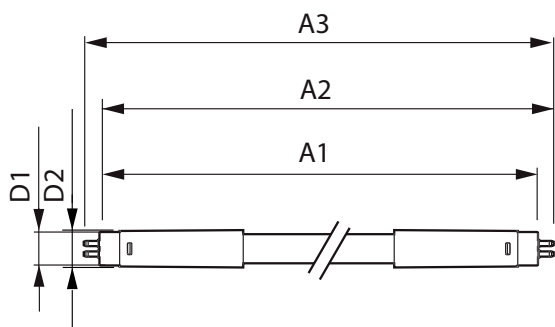
Warunki dotyczące zastosowań

| | |
|---------------------------|-------------|
| Technologia bezprzewodowa | Nie dotyczy |
|---------------------------|-------------|

Dane techniczne produktu

| | |
|---------------------------------------|--------------------------------------|
| Nazwa produktu na zamówieniu | MAS LEDtube 600mm HE 7W 840 T5 EU |
| Pełna nazwa produktu | MASTER LEDtube 600mm HE 7W 840 T5 EU |
| Full EOC | 872016930682000 |
| Kod zamówienia | 30682000 |
| Materiał Nr (12NC) | 929003795502 |
| Numerator – Liczba sztuk w opakowaniu | 1 |
| EAN/UPC – Produkt/opakowanie | 8720169306820 |
| Numerator - Packs per outer box | 10 |
| EAN/UPC – Opakowanie | 8720169306837 |

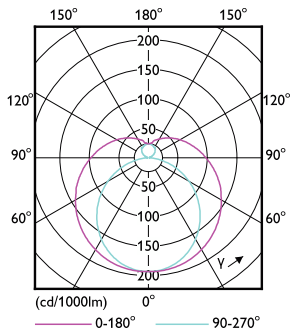
Rysunki techniczne



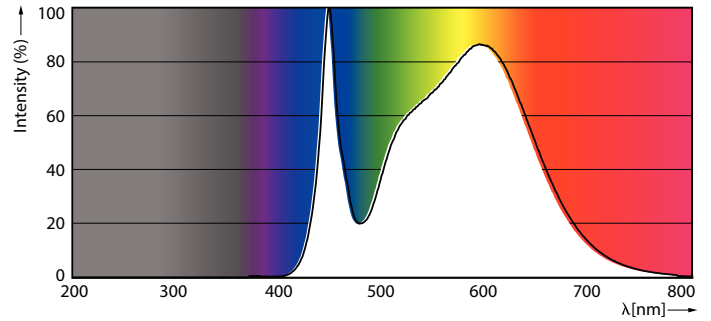
| Product | D1 | D2 | A1 | A2 | A3 |
|-----------------------------------|---------|-------|--------|----------|----------|
| MAS LEDtube 600mm HE 7W 840 T5 EU | 15,7 mm | 19 mm | 549 mm | 556,1 mm | 563,2 mm |

Tuba LED MASTER, sieć zasilająca T5

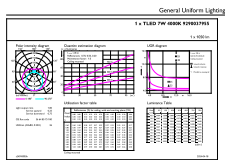
Dane fotometryczne



Light Distribution Diagram - MAS LEDtube 600mm HE 7W 840 T5 EU



Spectral Power Distribution Colour - MAS LEDtube 600mm HE 7W 840 T5 EU

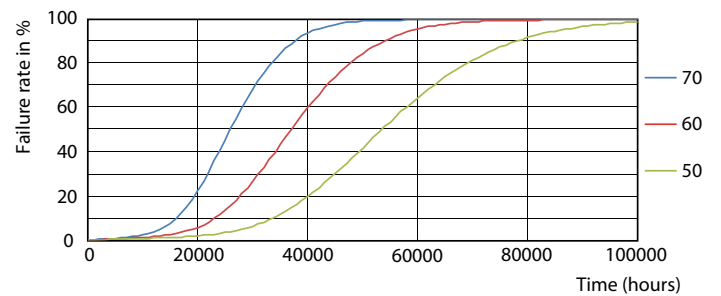


General uniform lighting - MAS LEDtube 600mm HE 7W 840 T5 EU

Okres eksploatacji



Life Expectancy Diagram



FailureRate

Tuba LED MASTER, sieć zasilająca T5

Okres eksploatacji



LifetimeVsTc

Lumen Maintenance Diagram - MAS LEDtube 600mm HE 7W 840 T5 EU



Lumen Maintenance Diagram - MAS LEDtube 600mm HE 7W 840 T5 EU

