



# CorePro LED PLC 2P



## CorePro LED PLC 360D 5.9W 3CCT 2P G24d

CorePro, LED, PL-C, EM/sieć, 115 mm, 5.9 W, 13W PL-C, 3000 K, 4000 K, 6500 K, 810 lm, 850 lm, 850 lm, CRI 82, 30000 h

CorePro, LED, PL-C, EM/sieć, 115 mm, 5.9 W, LED alternative to 13W PL-C, 3000 K, 4000 K, 6500 K, 810 lm, 850 lm, 850 lm, CRI 82, 30000 h, 144 lm/W, EEL D, G24d, Plastik, RG1, SDCM 6, PF 0.9, IP20, SVM 0.4, PstLM 1

### Dane produktu

Informacje ogólne	
Podstawa-nasadka	G24d
Nominalny okres eksploatacji	30 000 h
Cykl Przetaczania	50 000
Lighting Technology	LED
Wartość referencyjna pomiaru strumienia	Sphere
Okres gwarancji	3 lata

Dane techniczne oświetlenia	
Kod barwy	3000/4000/6500
Kąt rozsyłu światła (Nom)	360 °
Strumień Świetlny	810 850 850 lm
Oznaczenie koloru	3000/4000/6500
Skorelowana temperatura barwowa (Nom)	3000 4000 6500 K
Skuteczność świetlna (znamionowa) (Nom)	144 lm/W
Jednorodność barw	<6
Wskaźnik oddawania barw (CRI)	82
LLMF At End Of Nominal Lifetime (Nom)	70 %
Photobiological safety according to EN 62471	RG1

Eksploatacja i połączenie elektryczne	
Częstotliwość wejściowa	50 do 60 Hz
Zużycie energii	5.9 W
Lamp Current (Nom)	35 mA
Czas uruchomienia (Nom)	0,5 s
Czas rozświetlania do osiągnięcia 60% maksymalnego strumienia światła	0.5 s
Współczynnik mocy (ułamek)	0.9
Napięcie (Nom)	220-240 V
LED alternative to fluorescent lamp power	13W PL-C
Prąd rozruchowy w sieci	5.2
Maks. lampa nr. na MCB B typ 10A - Sieć	45
Maks. lampa nr. na MCB B typ 10A – statecznik EM bez komp. Czapka.	110
Maks. lampa nr. na MCB B typ 10A – statecznik EM z komp. Czapka.	-
Maks. lampa nr. na MCB B typ 16A - Sieć	55
Maks. lampa nr. na MCB B typ 16A – statecznik EM bez komp. Czapka.	145

## CorePro LED PLC 2P

Maks. lampa nr. na MCB B typ 16A – statecznik EM - z komp. Czapka.	
Kompatybilność balastu	EM/sieć
<b>Temperatura</b>	
Maksymalna temperatura obudowy (Nom)	75 °C
<b>Układy sterowania i ściemnianie</b>	
Z możliwością przyciemniania	Nie
<b>Mechanika i korpus</b>	
Wykończenie żarówki	Matowy
Materiał żarówki	Plastik
Kształt bańki	PL-C
Waga netto (szt.)	0,061 kg
<b>Certyfikaty i zastosowania</b>	
Klasa energooszczędności	D
Energooszczędny produkt	Tak
Oznaczenia Certyfikatów	Zgodność z normą RoHS Znak CE Certyfikat KEMA Keur
Zużycie energii elektrycznej w kWh/1000 h	6 kWh
Numer rejestracji EPREL	2154071

Znak CE	Tak
Zgodność z normą UE RoHS	Tak
Wartość migotania (PstLM)	1
Wartość efektu stroboskopowego (SVM)	0,4
Zakres temperatury otoczenia	Od -20°C do +35°C

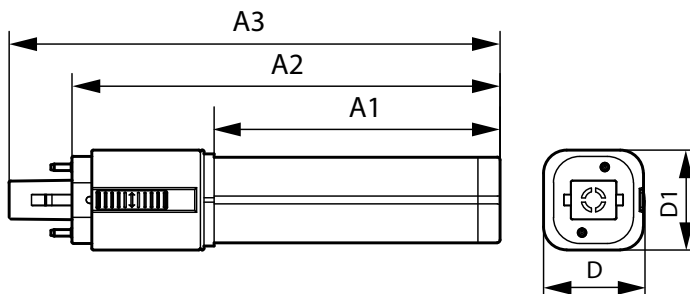
### Warunki dotyczące zastosowań

Technologia bezprzewodowa	Nie dotyczy
---------------------------	-------------

### Dane techniczne produktu

Nazwa produktu na zamówieniu	CorePro LED PLC 360D 5.9W 3CCT 2P G24d
Pełna nazwa produktu	CorePro LED PLC 360D 5.9W 3CCT 2P G24d
Full EOC	872110303501100
Kod zamówienia	03501100
Materiał Nr (12NC)	929004252802
Numerator – Liczba sztuk w opakowaniu	1
EAN/UPC – Produkt/opakowanie	8721103035011
Numerator – Packs per outer box	10
EAN/UPC – Opakowanie	8721103035028

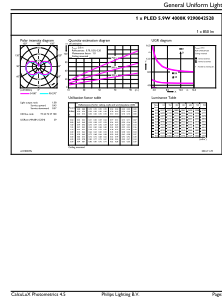
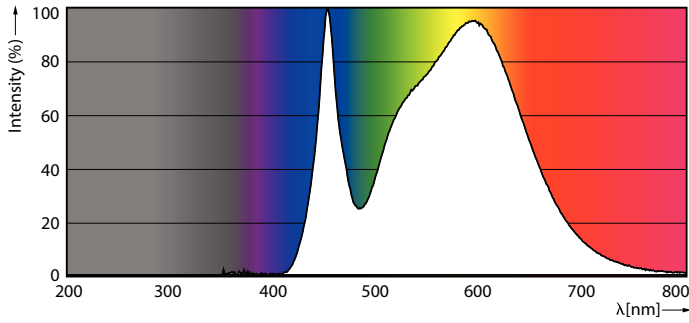
## Rysunki techniczne



Product	D1	D	A1	A2	A3
CorePro LED PLC 360D 5.9W 3CCT 2P G24d	35 mm	35 mm	65 mm	115 mm	137 mm

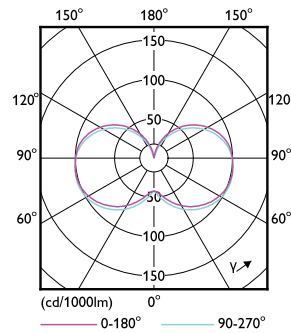
# CorePro LED PLC 2P

## Dane fotometryczne



Spectral Power Distribution Colour - CorePro LED PLC 360D 5.9W 3CCT 2P G24d

General uniform lighting - CorePro LED PLC 360D 5.9W 3CCT 2P G24d

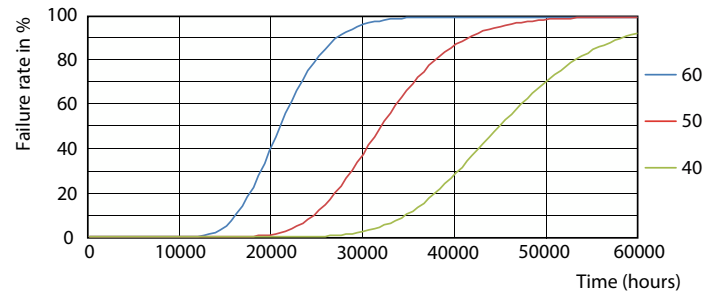


Light Distribution Diagram - CorePro LED PLC 360D 5.9W 3CCT 2P G24d

## Okres eksploatacji



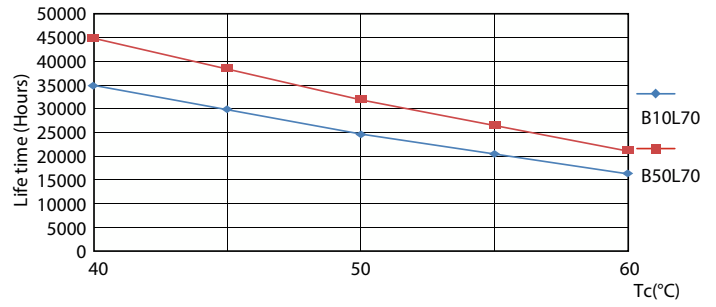
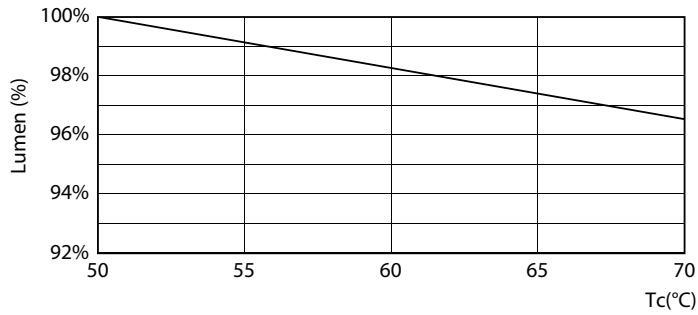
Life Expectancy Diagram



FailureRate

# CorePro LED PLC 2P

## Okres eksploatacji



Lumen Maintenance Diagram - CorePro LED PLC 360D 5.9W 3CCT 2P G24d

LifetimeVsTc



Lumen Maintenance Diagram - CorePro LED PLC 360D 5.9W 3CCT 2P G24d

