



CorePro LED PLC 2P



CorePro LED PLC 360D 6.9W 3CCT 2P G24d

CorePro, LED, PL-C, EM/sieć, 120 mm, 6.9 W, 18W PL-C, 3000 K, 4000 K, 6500 K, 930 lm, 980 lm, 980 lm, CRI 82, 30000 h

CorePro, LED, PL-C, EM/sieć, 120 mm, 6.9 W, LED alternative to 18W PL-C, 3000 K, 4000 K, 6500 K, 930 lm, 980 lm, 980 lm, CRI 82, 30000 h, 142 lm/W, EEL D, G24d, Plastik, RG1, SDCM 6, PF 0.9, IP20, SVM 0.4, PstLM 1

Dane produktu

| Informacje ogólne | |
|---|----------|
| Podstawa-nasadka | G24d |
| Nominalny okres eksploatacji | 30 000 h |
| Cykl Przetężania | 50 000 |
| Lighting Technology | LED |
| Wartość referencyjna pomiaru strumienia | Sphere |
| Okres gwarancji | 3 lata |

| Dane techniczne oświetlenia | |
|--|------------------|
| Kod barwy | 3000/4000/6500 |
| Kąt rozsyłu światła (Nom) | 360 ° |
| Strumień Świetlny | 930 980 980 lm |
| Oznaczenie koloru | 3000/4000/6500 |
| Skorelowana temperatura barwowa (Nom) | 3000 4000 6500 K |
| Skuteczność świetlna (znamionowa) (Nom) | 142 lm/W |
| Jednorodność barw | <6 |
| Wskaźnik oddawania barw (CRI) | 82 |
| LLMF At End Of Nominal Lifetime (Nom) | 70 % |
| Photobiological safety according to EN 62471 | RG1 |

| Eksploatacja i połączenie elektryczne | |
|---|-------------|
| Częstotliwość wejściowa | 50 do 60 Hz |
| Zużycie energii | 6.9 W |
| Lamp Current (Nom) | 40 mA |
| Czas uruchomienia (Nom) | 0,5 s |
| Czas rozświetlania do osiągnięcia 60% maksymalnego strumienia światła | 0.5 s |
| Współczynnik mocy (ułamek) | 0.9 |
| Napięcie (Nom) | 220-240 V |
| LED alternative to fluorescent lamp power | 18W PL-C |
| Prąd rozruchowy w sieci | 8.6 |
| Maks. lampa nr. na MCB B typ 10A - Sieć | 26 |
| Maks. lampa nr. na MCB B typ 10A – statecznik EM bez komp. Czapka. | 80 |
| Maks. lampa nr. na MCB B typ 10A – statecznik EM z komp. Czapka. | - |
| Maks. lampa nr. na MCB B typ 16A - Sieć | 33 |
| Maks. lampa nr. na MCB B typ 16A – statecznik EM bez komp. Czapka. | 100 |

CorePro LED PLC 2P

| | |
|--|---|
| Maks. lampa nr. na MCB B typ 16A – statecznik EM - z komp. Czapka. | |
| Kompatybilność balastu | EM/sieć |
| Temperatura | |
| Maksymalna temperatura obudowy (Nom) | 75 °C |
| Układy sterowania i ściemnianie | |
| Z możliwością przyciemniania | Nie |
| Mechanika i korpus | |
| Wykończenie żarówki | Matowy |
| Materiał żarówki | Plastik |
| Kształt bańki | PL-C |
| Waga netto (szt.) | 0,065 kg |
| Certyfikaty i zastosowania | |
| Klasa energooszczędności | D |
| Energooszczędny produkt | Tak |
| Oznaczenia Certyfikatów | Zgodność z normą RoHS Znak CE Certyfikat KEMA Keur |
| Zużycie energii elektrycznej w kWh/1000 h | 7 kWh |
| Numer rejestracji EPREL | 2154072 |

| | |
|--------------------------------------|-------------------|
| Znak CE | Tak |
| Zgodność z normą UE RoHS | Tak |
| Wartość migotania (PstLM) | 1 |
| Wartość efektu stroboskopowego (SVM) | 0,4 |
| Zakres temperatury otoczenia | Od -20°C do +35°C |

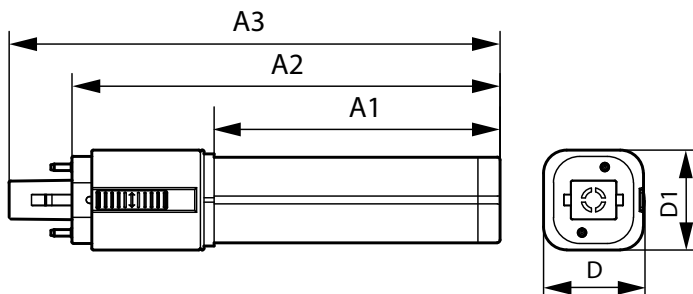
Warunki dotyczące zastosowań

| | |
|---------------------------|-------------|
| Technologia bezprzewodowa | Nie dotyczy |
|---------------------------|-------------|

Dane techniczne produktu

| | |
|---------------------------------------|---|
| Nazwa produktu na zamówieniu | CorePro LED PLC 360D 6.9W 3CCT 2P G24d |
| Pełna nazwa produktu | CorePro LED PLC 360D 6.9W 3CCT 2P G24d |
| Full EOC | 872110303503500 |
| Kod zamówienia | 03503500 |
| Materiał Nr (12NC) | 929004252902 |
| Numerator – Liczba sztuk w opakowaniu | 1 |
| EAN/UPC – Produkt/opakowanie | 8721103035035 |
| Numerator – Packs per outer box | 10 |
| EAN/UPC – Opakowanie | 8721103035042 |

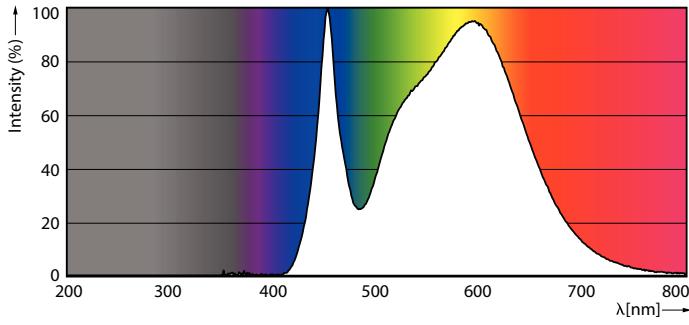
Rysunki techniczne



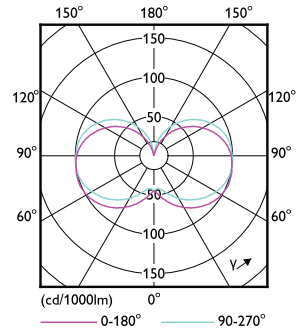
| Product | D1 | D | A1 | A2 | A3 |
|--|-------|-------|-------|--------|--------|
| CorePro LED PLC 360D 6.9W 3CCT 2P G24d | 35 mm | 35 mm | 70 mm | 120 mm | 142 mm |

CorePro LED PLC 2P

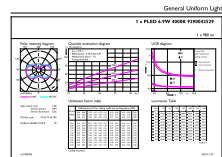
Dane fotometryczne



Spectral Power Distribution Colour - CorePro LED PLC 360D 6.9W 3CCT 2P G24d



Light Distribution Diagram - CorePro LED PLC 360D 6.9W 3CCT 2P G24d

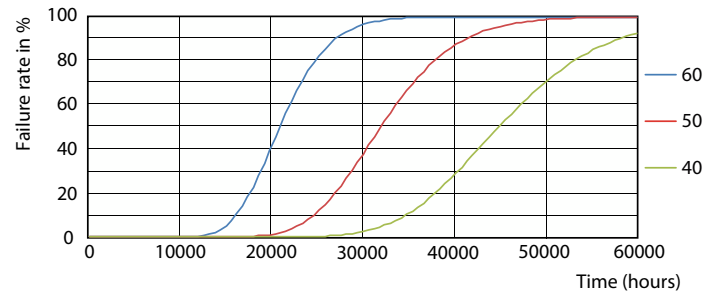


General Uniform Lighting - CorePro LED PLC 360D 6.9W 3CCT 2P G24d

Okres eksploatacji



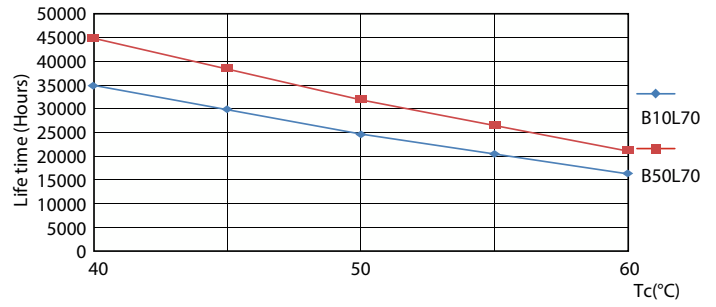
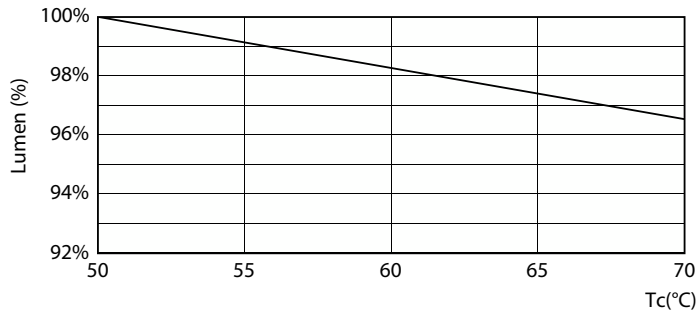
Life Expectancy Diagram



FailureRate

CorePro LED PLC 2P

Okres eksploatacji



Lumen Maintenance Diagram - CorePro LED PLC 360D 6.9W 3CCT 2P G24d

LifetimeVsTc



Lumen Maintenance Diagram - CorePro LED PLC 360D 6.9W 3CCT 2P G24d

