



MASTER Tuba LED EM/Mains T8 z recyklingowanego plastiku



MAS LEDtube 1500mm HO 16.7W 840 T8 EELB

MASTER, LEDtube, T8, EM/sieć, 1500 mm, 16.7 W, 58W TL-D, 4000 K, 3100 lm, CRI 80, 75000 h

MASTER, LEDtube, T8, EM/sieć, 1500 mm, 16.7 W, LED alternative to 58W TL-D, 4000 K, 3100 lm, CRI 80, 75000 h, 185 lm/W, EEL B, G13 Rotatable end-cap, Plastik, 40 %, 1500 mm, RG0, SDCM 6, PF 0.9, IP20, SVM 0.1, PstLM 0.1

Dane produktu

Informacje ogólne	
Podstawa-nasadka	G13 Rotatable end-cap
Nominalny okres eksploatacji	75 000 h
Cykl Przetężania	200 000
Lighting Technology	LEDtube
Wartość referencyjna pomiaru strumienia	Sphere
Okres gwarancji	5 lat

Dane techniczne oświetlenia	
Kod barwy	840 [CCT of 4000K]
Kąt rozsyłu światła (Nom)	160 °
Strumień Świetlny	3 100 lm

Oznaczenie koloru	Chłodny biały (CW)
Skorelowana temperatura barwowa (Nom)	4000 K
Skuteczność świetlna (znamionowa) (Nom)	185 lm/W
Jednorodność barw	<6
Wskaźnik oddawania barw (CRI)	80
LLMF At End Of Nominal Lifetime (Nom)	70 %
Photobiological safety according to EN 62471	RG0

Eksploatacja i połączenie elektryczne	
Częstotliwość wejściowa	50 do 60 Hz
Zużycie energii	16,7 W
Prąd lampy (Max)	84 mA

MASTER Tuba LED EM/Mains T8 z recyklingowanego plastiku

Prąd lampy (Min)	70 mA
Czas uruchomienia (Nom)	0,5 s
Czas rozświetlania do osiągnięcia 60% maksymalnego strumienia światła	0.5 s
Współczynnik mocy (ułamek)	0.9
Napięcie (Nom)	220-240 V
LED alternative to fluorescent lamp power	58W TL-D
Prąd rozruchowy w sieci	7.7
Maks. lampa nr. na MCB B typ 10A - Sieć	90
Maks. lampa nr. na MCB B typ 10A – statecznik EM bez komp. Czapka.	90
Maks. lampa nr. na MCB B typ 10A – statecznik EM z komp. Czapka.	10
Maks. lampa nr. na MCB B typ 16A - Sieć	150
Maks. lampa nr. na MCB B typ 16A – statecznik EM bez komp. Czapka.	150
Maks. lampa nr. na MCB B typ 16A – statecznik EM z komp. Czapka.	16
Kompatybilność balastu	EM/sieć

Temperatura

Maksymalna temperatura obudowy (Nom)	50 °C
--------------------------------------	-------

Układy sterowania i ściemnianie

Z możliwością przyciemniania	Nie
------------------------------	-----

Mechanika i korpus

Wykończenie żarówki	Matowy
Materiał żarówki	Plastik
Kształt bańki	T8
Waga netto (szt.)	0,265 kg

Certyfikaty i zastosowania

Klasa energooszczędności	B
Energooszczędny produkt	Tak

Oznaczenia Certyfikatów	Zgodność z normą RoHS Znak CE Certyfikat KEMA Keur Certyfikat ENEC
Zużycie energii elektrycznej w kWh/1000 h	17 kWh
Numer rejestracji EPREL	2571894
Znak CE	Tak
Zgodność z normą UE RoHS	Tak
Innowacje w zakresie technologii LED	UltraEfficient
Wartość migotania (PstLM)	0,1
Wartość efektu stroboskopowego (SVM)	0,1
Zakres temperatury otoczenia	Od -20°C do +45°C
Współczynnik materiałów z tworzyw sztucznych z recyklingu	40 %

Warunki dotyczące zastosowań

Technologia bezprzewodowa	Nie dotyczy
---------------------------	-------------

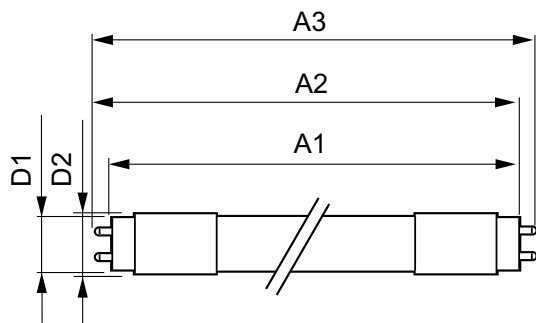
Dane dotyczące zrównoważonego rozwoju

Ocena zrównoważonego rozwoju	Signify Circle
Współczynnik materiału wtórnego produktu	25,8 %

Dane techniczne produktu

Nazwa produktu na zamówieniu	MAS LEDtube 1500mm HO 16.7W 840 T8 EELB
Pełna nazwa produktu	MAS LEDtube 1500mm HO 16.7W 840 T8 EELB
Full EOC	872016938813000
Kod zamówienia	38813000
Materiał Nr (12NC)	929004242802
Numerator – Liczba sztuk w opakowaniu	1
EAN/UPC – Produkt/opakowanie	8720169388130
Numerator - Packs per outer box	10
EAN/UPC – Opakowanie	8720169388147

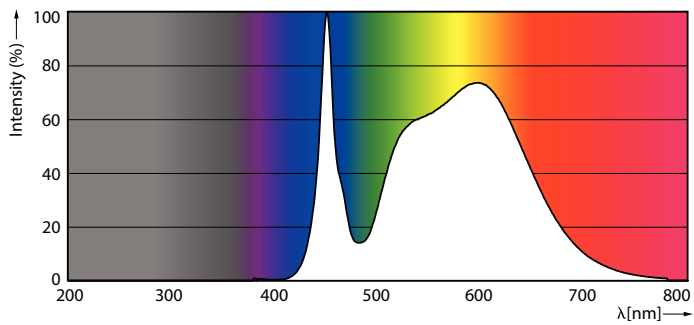
Rysunki techniczne



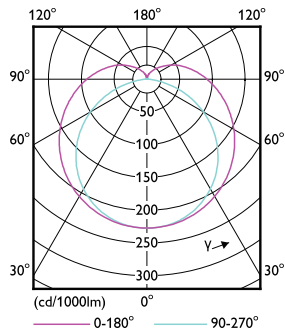
Product	D1	D2	A1	A2	A3
MAS LEDtube 1500mm HO 16.7W 840 T8 EELB	25,8 mm	28 mm	1 498,8 mm	1 505,9 mm	1 513 mm

MASTER Tuba LED EM/Mains T8 z recyklingowanego plastiku

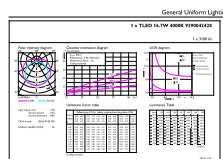
Dane fotometryczne



Spectral Power Distribution Colour - MAS LEDtube 1500mm HO 16.7W 840 T8 EELB

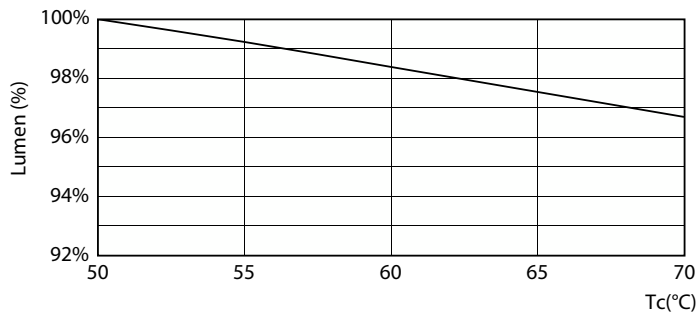


Light Distribution Diagram - MAS LEDtube 1500mm HO 16.7W 840 T8 EELB

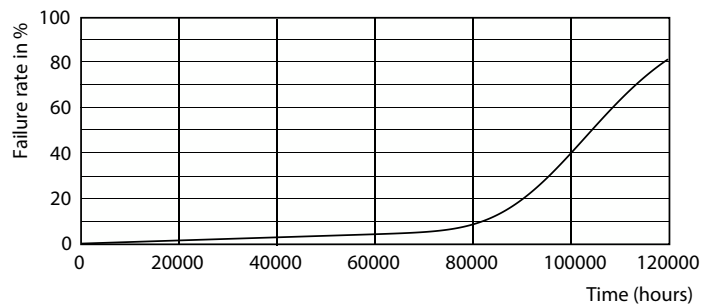


General uniform lighting - MAS LEDtube 1500mm HO 16.7W 840 T8 EELB

Okres eksploatacji



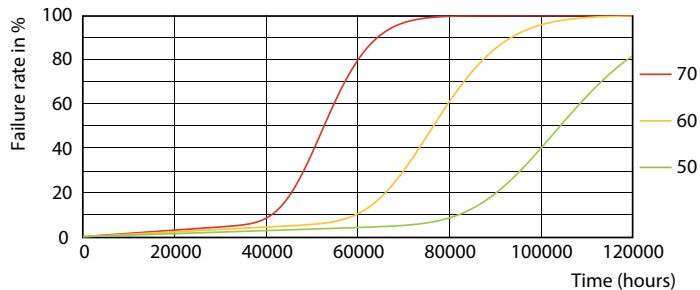
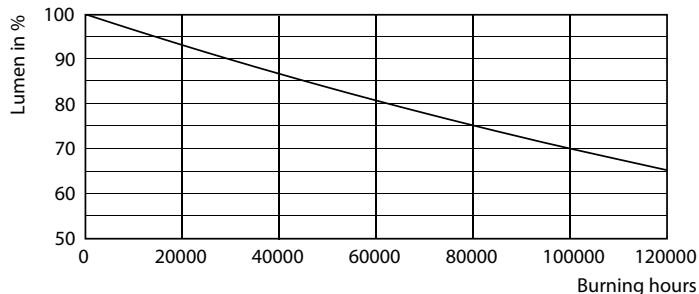
Lumen Maintenance Diagram - MAS LEDtube 1500mm HO 16.7W 840 T8 EELB



Life Expectancy Diagram

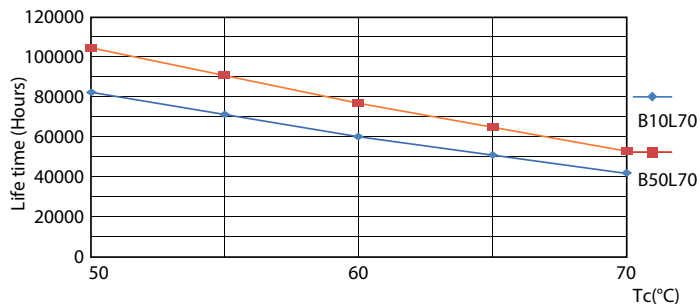
MASTER Tuba LED EM/Mains T8 z recyklingowanego plastiku

Okres eksploatacji



Lumen Maintenance Diagram - MAS LEDtube 1500mm HO 16.7W 840 T8 EELB

Life Expectancy Diagram



Life Expectancy Diagram

