



# Rurka LED Connected EM/Mains T8



## LEDtube Connected IA 600mm 7.6W840 T8

Connected, LEDtube, T8, EM/sieć, 600 mm, 220-240 V, 7.6 W, 18W TL-D, 4000 K, 1150 lm, CRI 80, 75000 h

Connected, LEDtube, T8, EM/sieć, 600 mm, 220-240 V, 7.6 W, LED alternative to 18W TL-D, 4000 K, 1150 lm, CRI 80, 75000 h, 151 lm/W, EEL D, G13 Rotatable end-cap, Plastik, 600 mm, RG0, SDCM 6, PF 0.9, IP20, SVM 0.4, PstLM 1

### Dane produktu

Informacje ogólne	
Podstawa-nasadka	G13 Rotatable end-cap
Nominalny okres eksploatacji	75 000 h
Cykl Przelączania	200 000
Lighting Technology	LEDtube
Wartość referencyjna pomiaru strumienia	Sphere
Okres gwarancji	5 lat
Dane techniczne oświetlenia	
Kod barwy	840 [CCT of 4000K]
Kąt rozsyłu światła (Nom)	160 °
Strumień Świetlny	1 150 lm
Oznaczenie koloru	Chłodny biały (CW)
Skorelowana temperatura barwowa (Nom)	4000 K
Skuteczność świetlna (znamionowa) (Nom)	151 lm/W
Jednorodność barw	<6
Wskaźnik oddawania barw (CRI)	80
LLMF At End Of Nominal Lifetime (Nom)	70 %

Photobiological safety according to EN 62471	RG0
Eksploatacja i połączenie elektryczne	
Częstotliwość wejściowa	50 do 60 Hz
Zużycie energii	7,6 W
Lamp Current (Nom)	36 mA
Czas uruchomienia (Nom)	1 s
Czas rozświetlania do osiągnięcia 60% maksymalnego strumienia światła	0.5 s
Współczynnik mocy (ułamek)	0.9
Napięcie (Nom)	220-240 V
LED alternative to fluorescent lamp power	18W TL-D
Prąd rozruchowy w sieci	5.07
Maks. lampa nr. na MCB B typ 10A - Sieć	235
Maks. lampa nr. na MCB B typ 10A – statecznik EM bez komp. Czapka.	235
Maks. lampa nr. na MCB B typ 10A – statecznik EM z komp. Czapka.	22

## Rurka LED Connected EM/Mains T8

Maks. lampa nr. na MCB B typ 16A - Sieć	376
Maks. lampa nr. na MCB B typ 16A – statecznik EM bez komp. Czapka.	376
Maks. lampa nr. na MCB B typ 16A – statecznik EM z komp. Czapka.	36
Kompatybilność balastu	EM/sieć

### Temperatura

Maksymalna temperatura obudowy (Nom)	50 °C
--------------------------------------	-------

### Układy sterowania i ściemnianie

Z możliwością przyciemniania	Bezprzewodowe sterowanie
Połączenia	InterAct Ready

### Mechanika i korpus

Wykończenie żarówki	Matowy
Materiał żarówki	Plastik
Kształt bańki	T8
Waga netto (szt.)	0,150 kg

### Certyfikaty i zastosowania

Klasa energooszczędności	D
Energooszczędny produkt	Tak
Oznaczenia Certyfikatów	Zgodność z normą RoHS Znak CE Certyfikat KEMA Keur Certyfikat ENEC
Zużycie energii elektrycznej w kWh/1000 h	8 kWh

Numer rejestracji EPREL	2301309
Znak CE	Tak
Zgodność z normą UE RoHS	Tak
Wartość migotania (PstLM)	1
Wartość efektu stroboskopowego (SVM)	0,4
Zakres temperatury otoczenia	Od -20°C do +45°C

### Warunki dotyczące zastosowań

Technologia bezprzewodowa	Nie dotyczy
---------------------------	-------------

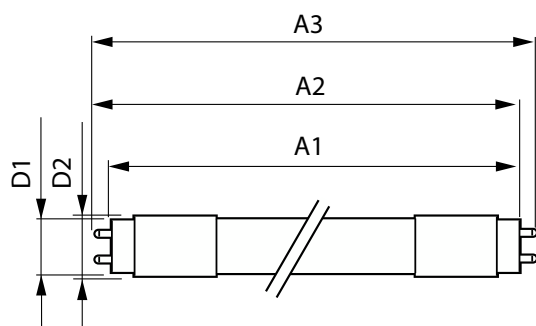
### Dane dotyczące zrównoważonego rozwoju

Współczynnik materiału wtórnego produktu	9,63 %
--	--------

### Dane techniczne produktu

Nazwa produktu na zamówieniu	LEDtube Connected IA 600mm 7.6W840 T8
Pełna nazwa produktu	LEDtube Connected IA 600mm 7.6W840 T8
Full EOC	872110306309000
Kod zamówienia	06309000
Materiał Nr (12NC)	929004270502
Numerator – Liczba sztuk w opakowaniu	1
EAN/UPC – Produkt/opakowanie	8721103063090
Numerator – Packs per outer box	10
EAN/UPC – Opakowanie	8721103063106

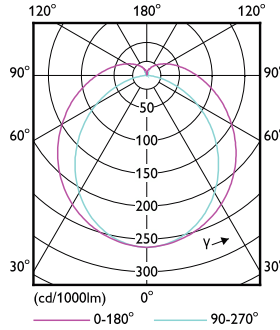
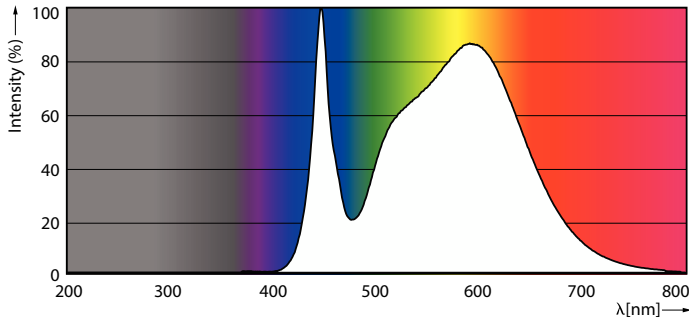
## Rysunki techniczne



Product	D1	D2	A1	A2	A3
LEDtube Connected IA 600mm 7.6W840 T8	25,7 mm	28 mm	589,8 mm	596,9 mm	604 mm

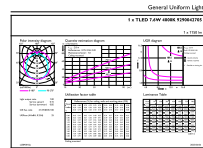
# Rurka LED Connected EM/Mains T8

## Dane fotometryczne



Spectral Power Distribution Colour - LEDtube Connected IA 600mm 7.6W840 T8

Light Distribution Diagram - LEDtube Connected IA 600mm 7.6W840 T8

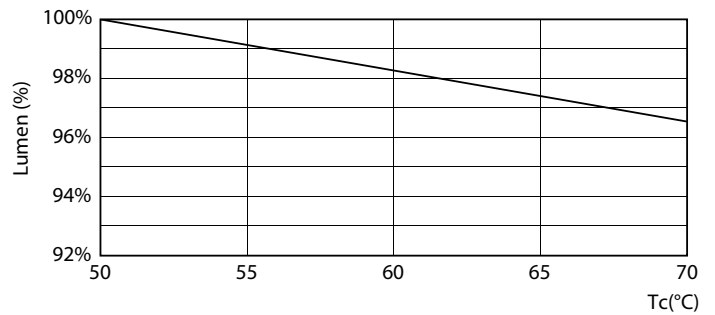


General uniform lighting - LEDtube Connected IA 600mm 7.6W840 T8

## Okres eksploatacji



Lumen Maintenance Diagram - LEDtube Connected IA 600mm 7.6W840 T8



Lumen Maintenance Diagram - LEDtube Connected IA 600mm 7.6W840 T8

# Rurka LED Connected EM/Mains T8

## Okres eksploatacji



LEDtube-75K-5070-FailureRate-LED

Life Expectancy Diagram



LifetimeVsTc

