



CorePro LED PLC 4P



CorePro LED PLC 360D 9.5W 3CCT 4P G24q-3

LED, PL-C, HF/sieć zasilająca, 148 mm, 9.5 W, 26W PL-C, 3000 K, 4000 K, 6500 K, 1150 lm, 1235 lm, 1150 lm, CRI 80, 30000 h

LED, PL-C, HF/sieć zasilająca, 148 mm, 9.5 W, LED alternative to 26W PL-C, 3000 K, 4000 K, 6500 K, 1150 lm, 1235 lm, 1150 lm, CRI 80, 30000 h, 130 lm/W, EEL E, G24q-3, Szyba, RG0, SDCM 6, PF 0.9, IP20, SVM 0.4, PstLM 1

Dane produktu

Informacje ogólne	
Podstawa-nasadka	G24q-3
Nominalny okres eksploatacji	30 000 h
Cykl Przetężania	50 000
Lighting Technology	LED
Wartość referencyjna pomiaru strumienia	Sphere
Okres gwarancji	3 lata

Dane techniczne oświetlenia	
Kod barwy	3000/4000/6500
Kąt rozsyłu światła (Nom)	360 °
Strumień Świetlny	1 150 1 235 1 150 lm
Oznaczenie koloru	3000/4000/6500
Skorelowana temperatura barwowa (Nom)	3000 4000 6500 K
Skuteczność świetlna (znamionowa) (Nom)	130 lm/W
Jednorodność barw	<6
Wskaźnik oddawania barw (CRI)	80
LLMF At End Of Nominal Lifetime (Nom)	70 %
Photobiological safety according to EN 62471	RG0

Eksploatacja i połączenie elektryczne	
Częstotliwość wejściowa	50 do 60 Hz
Zużycie energii	9,5 W
Lamp Current (Nom)	49 mA
Równoważna moc w watach	26 W
Czas uruchomienia (Nom)	0,5 s
Czas rozświetlania do osiągnięcia 60% maksymalnego strumienia światła	0.5 s
Współczynnik mocy (ułamek)	0.9
Napięcie (Nom)	220-240 V
LED alternative to fluorescent lamp power	26W PL-C
Prąd rozruchowy w sieci	10.6
Maks. lampa nr. na MCB B typ 10A - Sieć	72
Maks. lampa nr. na MCB B typ 10A - statecznik EM bez komp. Czapka.	-
Maks. lampa nr. na MCB B typ 10A - statecznik EM z komp. Czapka.	-
Maks. lampa nr. na MCB B typ 16A - Sieć	116
Maks. lampa nr. na MCB B typ 16A - statecznik EM bez komp. Czapka.	-

CorePro LED PLC 4P

Maks. lampa nr. na MCB B typ 16A – statecznik EM z - komp. Czapka.	
Kompatybilność balastu	HF/sieć zasilająca

Temperatura

Maksymalna temperatura obudowy (Nom)	65 °C
--------------------------------------	-------

Układy sterowania i ściemnianie

Z możliwością przyciemniania	Nie
------------------------------	-----

Mechanika i korpus

Wykończenie żarówki	Matowy
Materiał żarówki	Szyba
Kształt bańki	PL-C
Waga netto (szt.)	0,078 kg

Certyfikaty i zastosowania

Klasa energooszczędności	E
Zużycie energii elektrycznej w kWh/1000 h	10 kWh
Numer rejestracji EPREL	2522088
Znak CE	Tak
Zgodność z normą UE RoHS	Tak

Wartość migotania (PstLM)	1
Wartość efektu stroboskopowego (SVM)	0,4
Zakres temperatury otoczenia	Od -20°C do +35°C

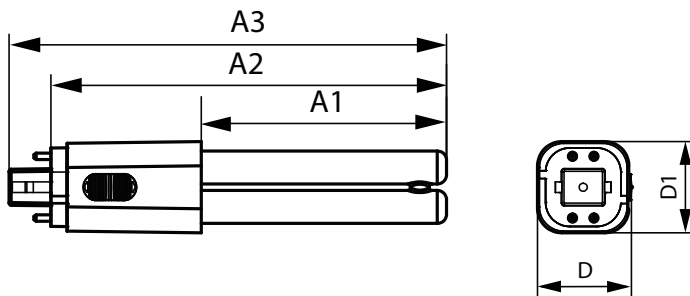
Warunki dotyczące zastosowań

Technologia bezprzewodowa	Nie dotyczy
---------------------------	-------------

Dane techniczne produktu

Nazwa produktu na zamówieniu	CorePro LED PLC 360D 9.5W 3CCT 4P G24q-3
Pełna nazwa produktu	CorePro LED PLC 360D 9.5W 3CCT 4P G24q-3
Full EOC	872110314756100
Kod zamówienia	14756100
Materiał Nr (12NC)	929004432302
Numerator – Liczba sztuk w opakowaniu	1
EAN/UPC – Produkt/opakowanie	8721103147561
Numerator - Packs per outer box	10
EAN/UPC – Opakowanie	8721103147578

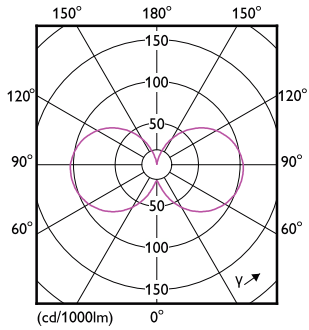
Rysunki techniczne



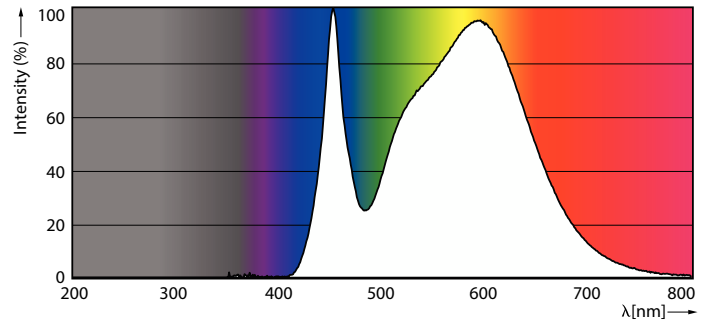
Product	D1	D	A1	A2	A3
CorePro LED PLC 360D 9.5W 3CCT 4P G24q-3	34 mm	34 mm	92 mm	148 mm	166 mm

CorePro LED PLC 4P

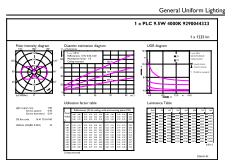
Dane fotometryczne



Light Distribution Diagram - CorePro LED PLC 360D 9.5W 3CCT 4P G24q-3

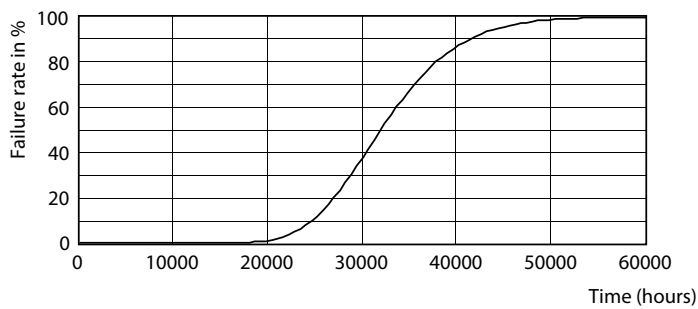


Spectral Power Distribution Colour - CorePro LED PLC 360D 9.5W 3CCT 4P G24q-3

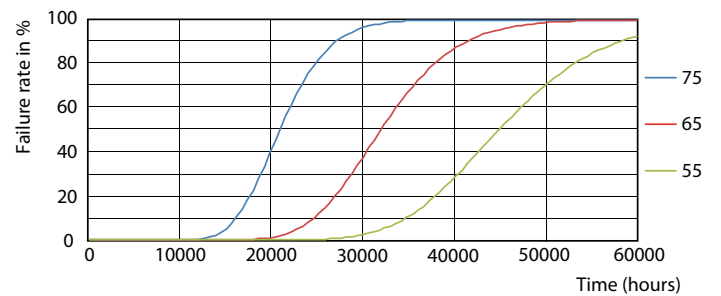


General uniform lighting - CorePro LED PLC 360D 9.5W 3CCT 4P G24q-3

Okres eksploatacji



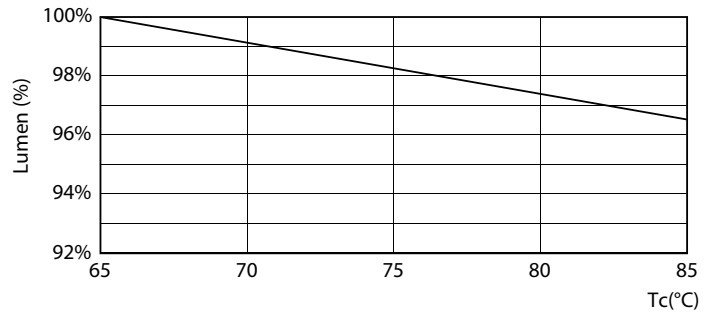
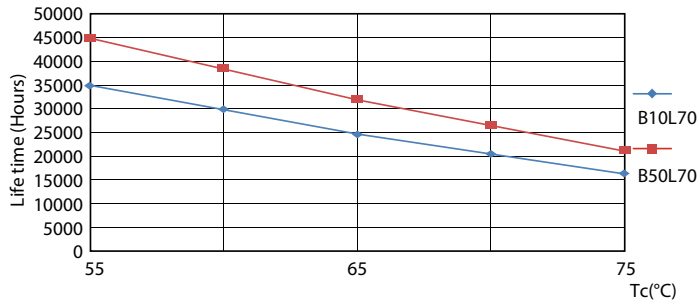
Life Expectancy Diagram



FailureRate

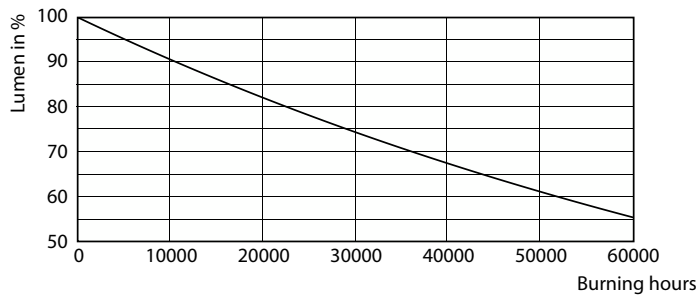
CorePro LED PLC 4P

Okres eksploatacji



LifetimeVsTc

Lumen Maintenance Diagram - CorePro LED PLC 360D 9.5W 3CCT 4P G24q-3



Lumen Maintenance Diagram - CorePro LED PLC 360D 9.5W 3CCT 4P G24q-3

