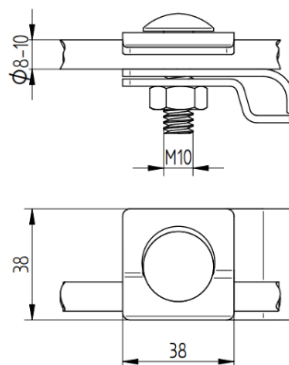
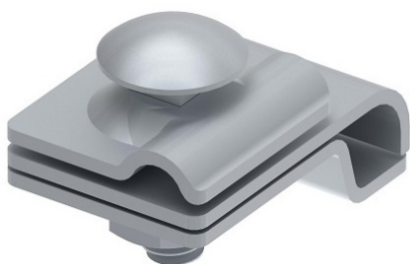


## KARTA KATALOGOWA

### Uchwyt na rąbek do drutu

#### Kod produktu

404812



#### Opis techniczny

Uchwyt do drutu  $\varnothing(8-10)$ mm na rąbek. Montaż drutu na profilach zakładkowych blach pokryciowych. Skręcony za pomocą jednej śruby zamkowej M10x35.

#### Dane techniczne

<b>Materiał</b>	Stal ocynkowana ogniowo, StZn
<b>Waga (1 szt. pozycja)</b>	0,16 kg
<b>Zgodnie z normą</b>	PN-EN-62305
<b>Odpowiada wymaganiom normy</b>	PN-EN 62561-4
<b>Kod EAN</b>	5903699803516
<b>Kod celny</b>	83024190

W związku z ciągłym rozwojem technologicznym firma zastrzega sobie prawo do zmian parametrów technicznych wyrobów. Przedstawione ilustracje nie są wiążące.