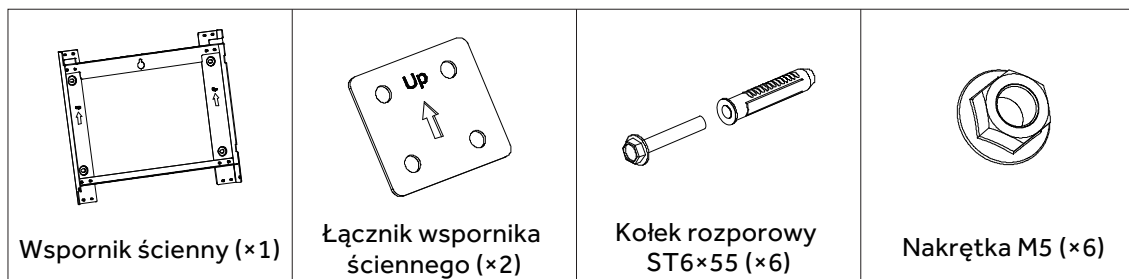


SKRÓCONA INSTRUKCJA MONTAŻU BATERII NA ŚCIANIE

HBHS-4.8KB1/LPP

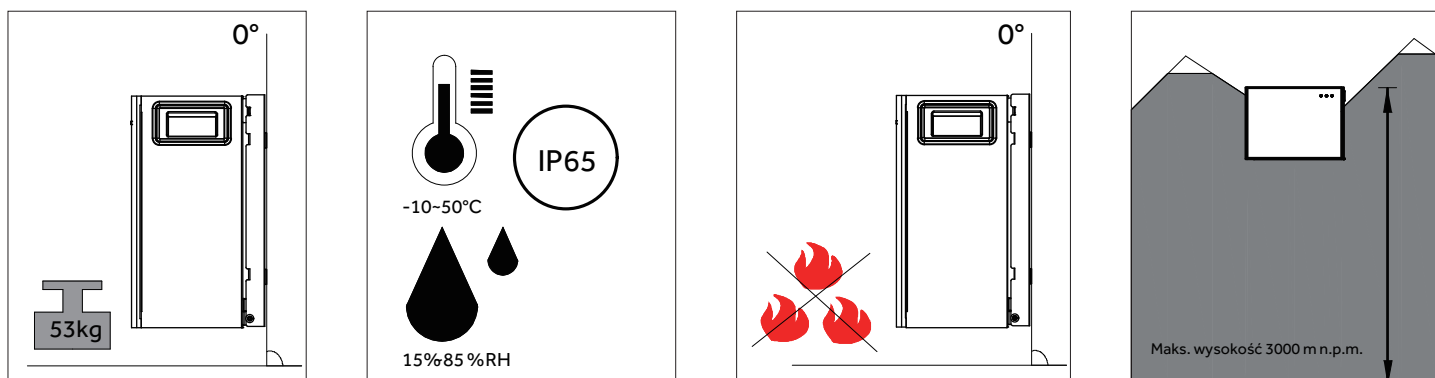
412-10110-01

01 Materiały w zestawie

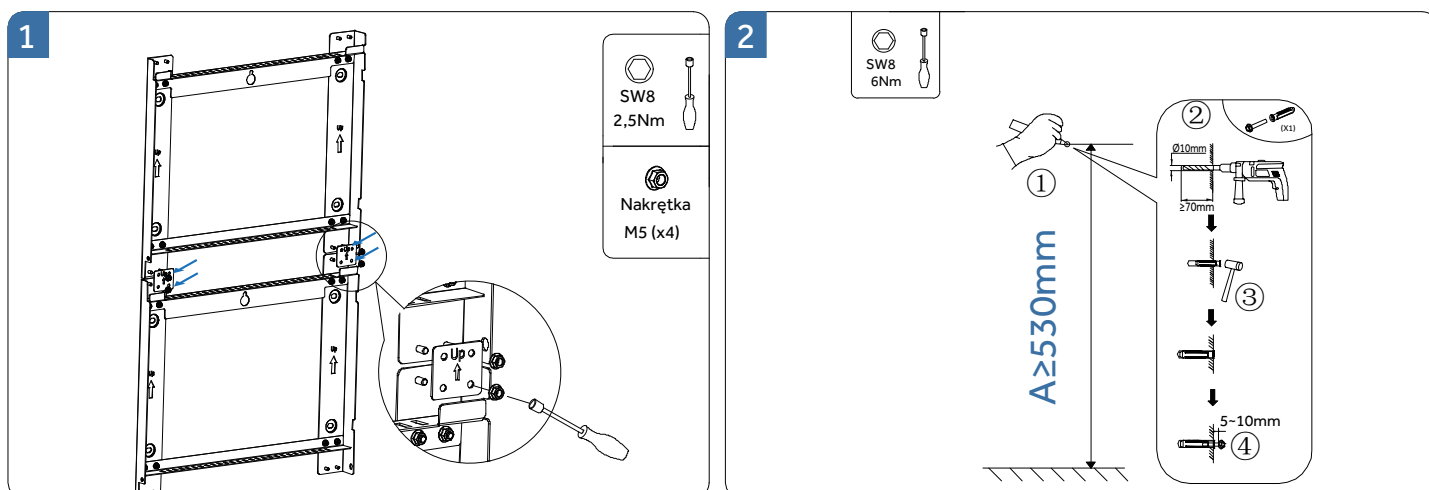


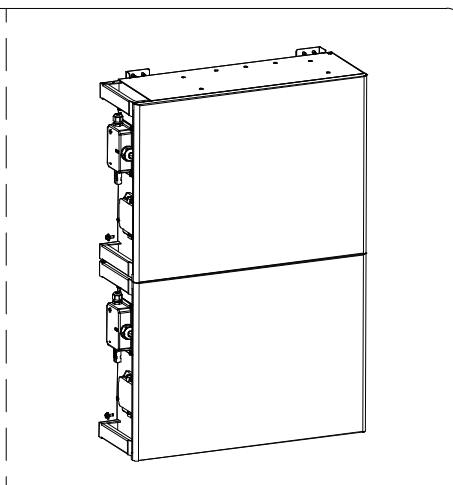
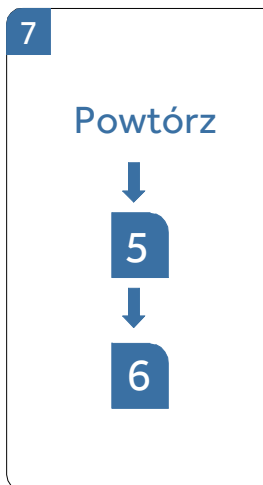
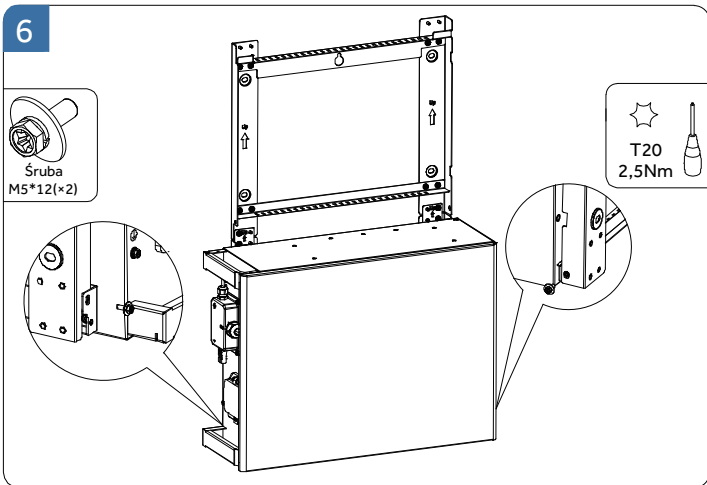
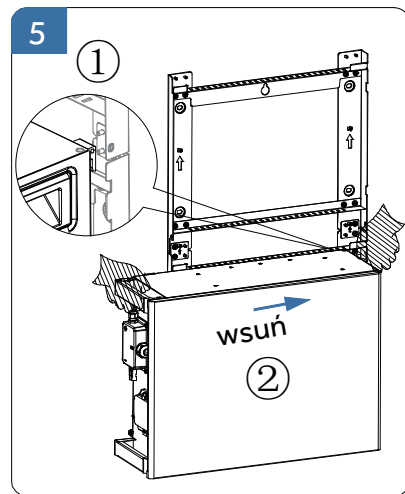
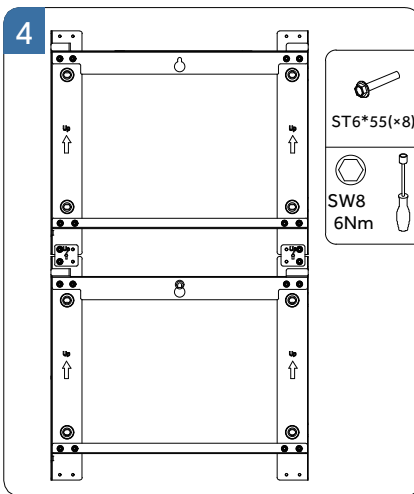
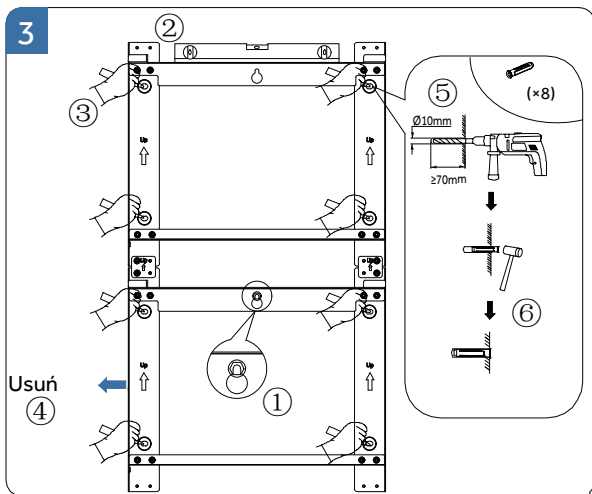
02 Instalacja

2.1. Wymagania dotyczące miejsca instalacji



2.2. Montaż wspornika ściennego baterii

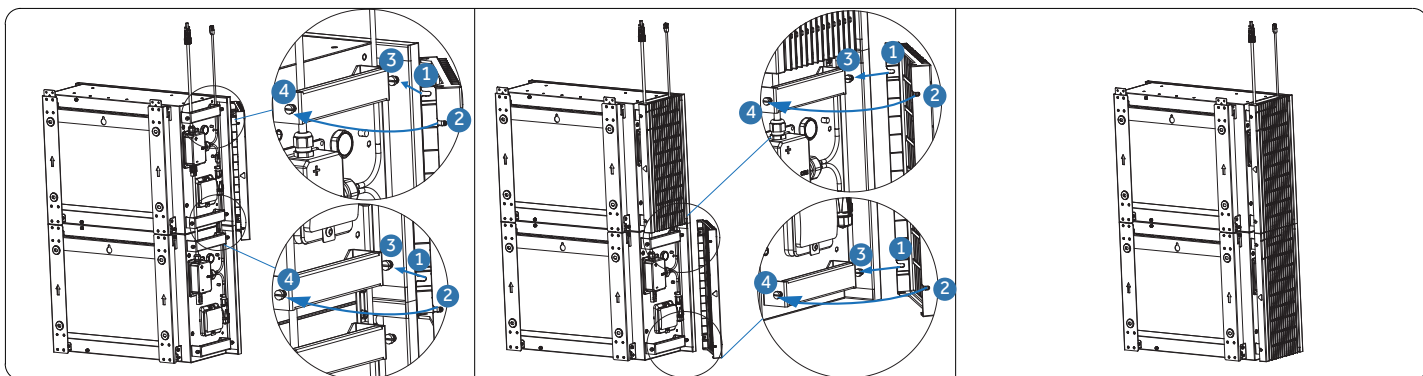




03 Podłączenia elektryczne

Postępuj zgodnie z krokami opisanymi w Skróconej instrukcji instalacji baterii.

04 Montaż lewej osłony bocznej



05 Montaż prawej osłony bocznej

