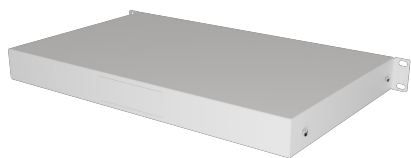
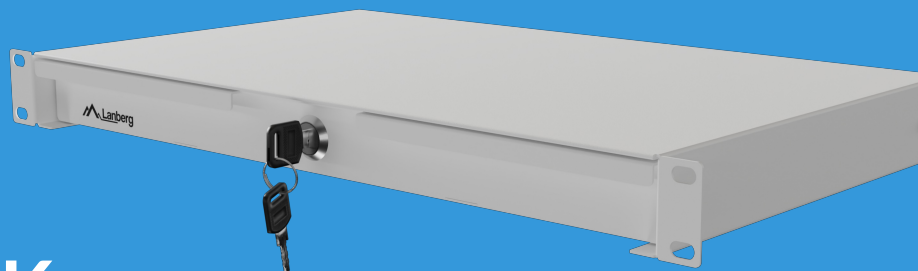


AK-2002-S

SZUFLADA RACK 19"



CECHY PRODUKTU:

- Wybijany przepust w tylnej ścianie szuflady,
- Śruby M6 w zestawie.

SPECYFIKACJA PRODUKTU:

Typ	Szuflada
Rozmiar	19"
Ilość w zestawie	1
Materiał	Stal
Kolor	Szary
Kolor palety RAL	RAL7035
Wysokość teleinformatyczna	1 U
Maksymalne statyczne obciążenie	30 kg
Zakres regulacji	od 270 do 520 mm
Grubość szyn montażowych	1,2 mm
Wymiary	270 x 482,6 x 44 mm
Waga	4,3 kg
Wymagana liczba śrub	4
Akcesoria w zestawie	Śruby M6