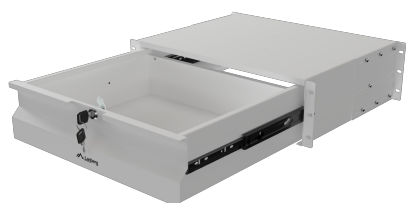
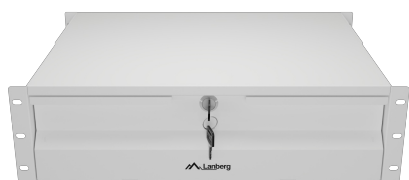
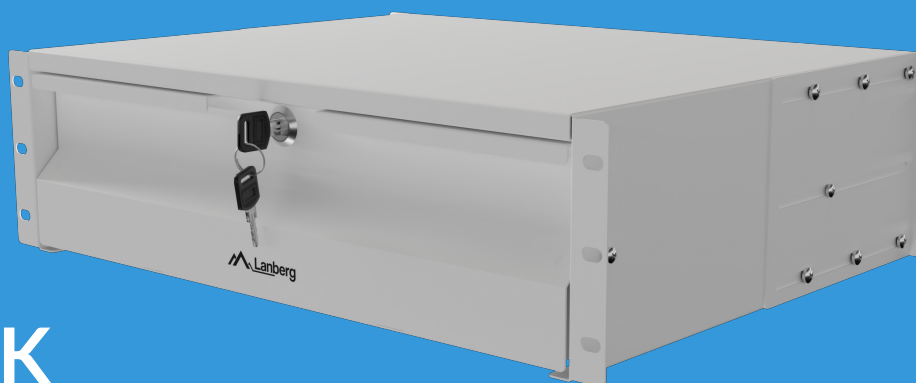


AK-2003-S

SZUFLADA RACK 19"



CECHY PRODUKTU:

- Wybijany przepust w tylnej ścianie szuflady,
- Śruby M6 w zestawie.

SPECYFIKACJA PRODUKTU:

Typ	Szuflada
Rozmiar	19"
Ilość w zestawie	1
Materiał	Stal
Kolor	Szary
Kolor palety RAL	RAL7035
Wysokość teleinformatyczna	3 U
Maksymalne statyczne obciążenie	90 kg
Zakres regulacji	od 360 do 610 mm
Grubość szyn montażowych	1,5 mm
Wymiary	360 x 482,6 x 132 mm
Waga	8,3 kg
Wymagana liczba śrub	6
Akcesoria w zestawie	Śruby M6