

Wyłączniki różnicowopr. z zabezp. nadpr. Ex9CBL-H, 10 kA

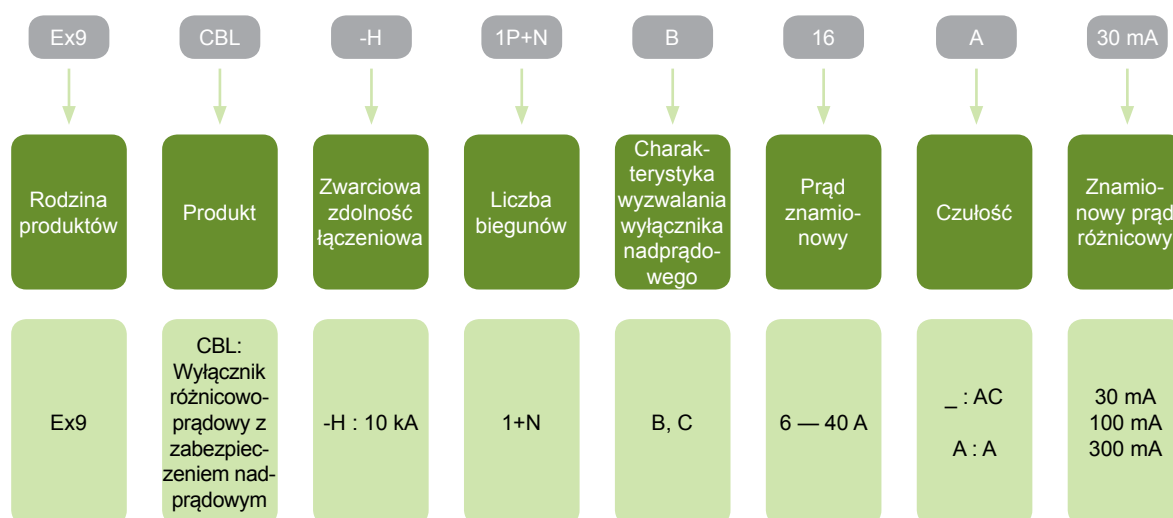


- Wyłączniki różnicowoprądowe z zabezpieczeniem nadprądowym zgodne z IEC / EN 61009
- Zwarciova zdolność łączeniowa I_{cn} 10 kA
- 1+N-biegunowy
- Znamionowy prąd różnicowy 30, 100, 300 mA
- Prąd znamionowy do 40 A
- Charakterystyki wyzwalania B oraz C wyłącznika nadprądowego
- Do zastosowań domowych, jak i przemysłowych
- Czułość: AC oraz A
- Szerokość 2 modułów

Znamionowe napięcie pracy 230 V AC

Seria wyłączników różnicowoprądowych Ex9CBL-H oparta jest na kombinacji urządzenia różnicowoprądowego z klasyczną zasadą działania magnesu stałego oraz przekaźnika spolaryzowanego wraz z wyłącznikiem nadprądowym z termicznym wyzwalaczem przeciążeniowym oraz magnetycznym wyzwalaczem zwarciovym. Zaletą takiego rozwiązania jest niezależność funkcji ochronnych od napięcia urządzeń różnicowoprądowych. Odpowiednia wartość napięcia jest konieczna tylko podczas okresowego testu wyłącznika różnicowoprądowego za pomocą przycisku „T”. Wyłączniki różnicowoprądowe powinny być testowane regularnie co miesiąc.

Klucz doboru



Certyfikaty



Wyłączniki różnicowopr. z zabezp. nadpr. Ex9CBL-H, 10 kA

Akcesoria



Wyzwalacze
SHTC, UVTC
do 2 jednostek

Wyłączniki różnicowopr.
z zabezp. nadpr.
Ex9CBL
1+N-biegunowy

Wyzwalacze wzrostowe SHT31, SHT3111

Wyzwalacze podnapięciowe UVT31, UVT3101, UVT3110

Wszystkie akcesoria montowane są z lewej strony wyłącznika.

Wyłączniki różnicowopr. z zabezp. nadpr. Ex9CBL-H, 10 kA

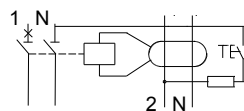
Typ AC, charakterystyka B

- Typ AC: Wyłącznik różnicowoprądowy czuły na prąd różnicowy sinusoidalny
- Charakterystyka wyzwania B wyłącznika nadprądowego
- Wytrzymałość na udar prądowy 250 A
- Przeznaczony do ochrony ludzi odpowiednio przed bezpośrednim i pośrednim dotykem części czynnych urządzeń elektrycznych oraz dostępnych części przewodzących podczas awarii
- Pracuje selektywnie w stosunku do zainstalowanych przed nim wyłączników różnicowoprądowych typu: S lub S+A



Prąd znamionowy	Znamionowy prąd różnicowy	Char. wyzw. wyłącznika nadprądowego	Nr artykułu	Typ	Pakowanie
6 A	30 mA	B	100771	Ex9CBL-H 1P+N B6 30mA	1/81
10 A	30 mA	B	100772	Ex9CBL-H 1P+N B10 30mA	1/81
13 A	30 mA	B	100773	Ex9CBL-H 1P+N B13 30mA	1/81
16 A	30 mA	B	100774	Ex9CBL-H 1P+N B16 30mA	1/81
20 A	30 mA	B	100775	Ex9CBL-H 1P+N B20 30mA	1/81
25 A	30 mA	B	100776	Ex9CBL-H 1P+N B25 30mA	1/81
32 A	30 mA	B	100777	Ex9CBL-H 1P+N B32 30mA	1/81
40 A	30 mA	B	100778	Ex9CBL-H 1P+N B40 30mA	1/81
6 A	100 mA	B	103266	Ex9CBL-H 1P+N B6 100mA	1/81
10 A	100 mA	B	103267	Ex9CBL-H 1P+N B10 100mA	1/81
13 A	100 mA	B	103268	Ex9CBL-H 1P+N B13 100mA	1/81
16 A	100 mA	B	103269	Ex9CBL-H 1P+N B16 100mA	1/81
20 A	100 mA	B	103270	Ex9CBL-H 1P+N B20 100mA	1/81
25 A	100 mA	B	103271	Ex9CBL-H 1P+N B25 100mA	1/81
32 A	100 mA	B	103272	Ex9CBL-H 1P+N B32 100mA	1/81
40 A	100 mA	B	103273	Ex9CBL-H 1P+N B40 100mA	1/81
6 A	300 mA	B	103274	Ex9CBL-H 1P+N B6 300mA	1/81
10 A	300 mA	B	103275	Ex9CBL-H 1P+N B10 300mA	1/81
13 A	300 mA	B	103276	Ex9CBL-H 1P+N B13 300mA	1/81
16 A	300 mA	B	103277	Ex9CBL-H 1P+N B16 300mA	1/81
20 A	300 mA	B	103278	Ex9CBL-H 1P+N B20 300mA	1/81
25 A	300 mA	B	103279	Ex9CBL-H 1P+N B25 300mA	1/81
32 A	300 mA	B	103280	Ex9CBL-H 1P+N B32 300mA	1/81
40 A	300 mA	B	103281	Ex9CBL-H 1P+N B40 300mA	1/81

Schematy



Wyłączniki różnicowopr. z zabezp. nadpr. Ex9CBL-H, 10 kA

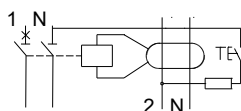
Typ AC, charakterystyka C

- Typ AC: Wyłącznik różnicowoprądowy czuły na prąd różnicowy sinusoidalny
- Charakterystyka wyzwania C wyłącznika nadprądowego
- Wytrzymałość na udar prądowy 250 A
- Przeznaczony do ochrony ludzi odpowiednio przed bezpośrednim i pośrednim dotykiem części czynnych urządzeń elektrycznych oraz dostępnych części przewodzących podczas awarii
- Pracuje selektywnie w stosunku do zainstalowanych przed nim wyłączników różnicowoprądowych typu: S lub S+A



Prąd znamionowy	Znamionowy prąd różnicowy	Char. wyzw. wyłącznika nadprądowego	Nr artykułu	Typ	Pakowanie
6 A	30 mA	C	100779	Ex9CBL-H 1P+N C6 30mA	1/81
10 A	30 mA	C	100780	Ex9CBL-H 1P+N C10 30mA	1/81
13 A	30 mA	C	100781	Ex9CBL-H 1P+N C13 30mA	1/81
16 A	30 mA	C	100782	Ex9CBL-H 1P+N C16 30mA	1/81
20 A	30 mA	C	100783	Ex9CBL-H 1P+N C20 30mA	1/81
25 A	30 mA	C	100784	Ex9CBL-H 1P+N C25 30mA	1/81
32 A	30 mA	C	100785	Ex9CBL-H 1P+N C32 30mA	1/81
40 A	30 mA	C	100786	Ex9CBL-H 1P+N C40 30mA	1/81
6 A	100 mA	C	103282	Ex9CBL-H 1P+N C6 100mA	1/81
10 A	100 mA	C	103283	Ex9CBL-H 1P+N C10 100mA	1/81
13 A	100 mA	C	103284	Ex9CBL-H 1P+N C13 100mA	1/81
16 A	100 mA	C	103285	Ex9CBL-H 1P+N C16 100mA	1/81
20 A	100 mA	C	103286	Ex9CBL-H 1P+N C20 100mA	1/81
25 A	100 mA	C	103287	Ex9CBL-H 1P+N C25 100mA	1/81
32 A	100 mA	C	103288	Ex9CBL-H 1P+N C32 100mA	1/81
40 A	100 mA	C	103289	Ex9CBL-H 1P+N C40 100mA	1/81
6 A	300 mA	C	103290	Ex9CBL-H 1P+N C6 300mA	1/81
10 A	300 mA	C	103291	Ex9CBL-H 1P+N C10 300mA	1/81
13 A	300 mA	C	103292	Ex9CBL-H 1P+N C13 300mA	1/81
16 A	300 mA	C	103293	Ex9CBL-H 1P+N C16 300mA	1/81
20 A	300 mA	C	103294	Ex9CBL-H 1P+N C20 300mA	1/81
25 A	300 mA	C	103295	Ex9CBL-H 1P+N C25 300mA	1/81
32 A	300 mA	C	103296	Ex9CBL-H 1P+N C32 300mA	1/81
40 A	300 mA	C	103297	Ex9CBL-H 1P+N C40 300mA	1/81

Schematy



Wyłączniki różnicowopr. z zabezp. nadpr. Ex9CBL-H, 10 kA

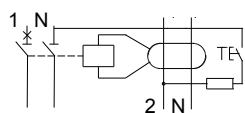
Typ A, charakterystyka B

- Typ A: Wyłącznik różnicowoprądowy czuły na prąd różnicowy sinusoidalny i wyprostowany pulsacyjny
- Charakterystyka wyzwania B wyłącznika nadprądowego
- Wytrzymałość na udar prądowy 250 A
- Przeznaczony do ochrony ludzi odpowiednio przed bezpośrednim i pośrednim dotykiem części czynnych urządzeń elektrycznych oraz dostępnych części przewodzących podczas awarii
- Pracuje selektywnie w stosunku do zainstalowanych przed nim wyłączników różnicowoprądowych typu: S lub S+A



Prąd znamionowy	Znamionowy prąd różnicowy	Char. wyzw. wyłącznika nadprądowego	Nr artykułu	Typ	Pakowanie
6 A	30 mA	B	100787	Ex9CBL-H 1P+N B6 A 30mA	1/81
10 A	30 mA	B	100788	Ex9CBL-H 1P+N B10 A 30mA	1/81
13 A	30 mA	B	100789	Ex9CBL-H 1P+N B13 A 30mA	1/81
16 A	30 mA	B	100790	Ex9CBL-H 1P+N B16 A 30mA	1/81
20 A	30 mA	B	100791	Ex9CBL-H 1P+N B20 A 30mA	1/81
25 A	30 mA	B	100792	Ex9CBL-H 1P+N B25 A 30mA	1/81
32 A	30 mA	B	100793	Ex9CBL-H 1P+N B32 A 30mA	1/81
40 A	30 mA	B	100794	Ex9CBL-H 1P+N B40 A 30mA	1/81
6 A	100 mA	B	103298	Ex9CBL-H 1P+N B6 A 100mA	1/81
10 A	100 mA	B	103299	Ex9CBL-H 1P+N B10 A 100mA	1/81
13 A	100 mA	B	103300	Ex9CBL-H 1P+N B13 A 100mA	1/81
16 A	100 mA	B	103301	Ex9CBL-H 1P+N B16 A 100mA	1/81
20 A	100 mA	B	103302	Ex9CBL-H 1P+N B20 A 100mA	1/81
25 A	100 mA	B	103303	Ex9CBL-H 1P+N B25 A 100mA	1/81
32 A	100 mA	B	103304	Ex9CBL-H 1P+N B32 A 100mA	1/81
40 A	100 mA	B	103305	Ex9CBL-H 1P+N B40 A 100mA	1/81
6 A	300 mA	B	103306	Ex9CBL-H 1P+N B6 A 300mA	1/81
10 A	300 mA	B	103307	Ex9CBL-H 1P+N B10 A 300mA	1/81
13 A	300 mA	B	103308	Ex9CBL-H 1P+N B13 A 300mA	1/81
16 A	300 mA	B	103309	Ex9CBL-H 1P+N B16 A 300mA	1/81
20 A	300 mA	B	103310	Ex9CBL-H 1P+N B20 A 300mA	1/81
25 A	300 mA	B	103311	Ex9CBL-H 1P+N B25 A 300mA	1/81
32 A	300 mA	B	103312	Ex9CBL-H 1P+N B32 A 300mA	1/81
40 A	300 mA	B	103313	Ex9CBL-H 1P+N B40 A 300mA	1/81

Schematy



Wyłączniki różnicowopr. z zabezp. nadpr. Ex9CBL-H, 10 kA

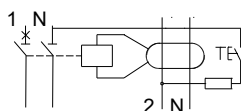
Typ A, charakterystyka C

- Typ A: Wyłącznik różnicowoprądowy czuły na prąd różnicowy sinusoidalny i wyprostowany pulsacyjny
- Charakterystyka wyzwania C wyłącznika nadprądowego
- Wytrzymałość na udar prądowy 250 A
- Przeznaczony do ochrony ludzi odpowiednio przed bezpośrednim i pośrednim dotykiem części czynnych urządzeń elektrycznych oraz dostępnych części przewodzących podczas awarii
- Pracuje selektywnie w stosunku do zainstalowanych przed nim wyłączników różnicowoprądowych typu: S lub S+A



Prąd znamionowy	Znamionowy prąd różnicowy	Char. wyzw. wyłącznika nadprądowego	Nr artykułu	Typ	Pakowanie
6 A	30 mA	C	100795	Ex9CBL-H 1P+N C6 A 30mA	1/81
10 A	30 mA	C	100796	Ex9CBL-H 1P+N C10 A 30mA	1/81
13 A	30 mA	C	100797	Ex9CBL-H 1P+N C13 A 30mA	1/81
16 A	30 mA	C	100798	Ex9CBL-H 1P+N C16 A 30mA	1/81
20 A	30 mA	C	100799	Ex9CBL-H 1P+N C20 A 30mA	1/81
25 A	30 mA	C	100800	Ex9CBL-H 1P+N C25 A 30mA	1/81
32 A	30 mA	C	100801	Ex9CBL-H 1P+N C32 A 30mA	1/81
40 A	30 mA	C	100802	Ex9CBL-H 1P+N C40 A 30mA	1/81
6 A	100 mA	C	103314	Ex9CBL-H 1P+N C6 A 30mA	1/81
10 A	100 mA	C	103315	Ex9CBL-H 1P+N C10 A 30mA	1/81
13 A	100 mA	C	103316	Ex9CBL-H 1P+N C13 A 30mA	1/81
16 A	100 mA	C	103317	Ex9CBL-H 1P+N C16 A 30mA	1/81
20 A	100 mA	C	103318	Ex9CBL-H 1P+N C20 A 30mA	1/81
25 A	100 mA	C	103319	Ex9CBL-H 1P+N C25 A 30mA	1/81
32 A	100 mA	C	103320	Ex9CBL-H 1P+N C32 A 30mA	1/81
40 A	100 mA	C	103321	Ex9CBL-H 1P+N C40 A 30mA	1/81
6 A	300 mA	C	103322	Ex9CBL-H 1P+N C6 A 30mA	1/81
10 A	300 mA	C	103323	Ex9CBL-H 1P+N C10 A 30mA	1/81
13 A	300 mA	C	103324	Ex9CBL-H 1P+N C13 A 30mA	1/81
16 A	300 mA	C	103325	Ex9CBL-H 1P+N C16 A 30mA	1/81
20 A	300 mA	C	103326	Ex9CBL-H 1P+N C20 A 30mA	1/81
25 A	300 mA	C	103327	Ex9CBL-H 1P+N C25 A 30mA	1/81
32 A	300 mA	C	103328	Ex9CBL-H 1P+N C32 A 30mA	1/81
40 A	300 mA	C	103329	Ex9CBL-H 1P+N C40 A 30mA	1/81

Schematy



Naklejka informacyjna

- Naklejka z informacją o konieczności regularnego testowania co miesiąc
- Tłumaczenie: EN, CZ, SK, FR, RU, PL, DE, RO
- Dostarczane wraz ze wszystkim wyłącznikami różnicowoprądowymi oraz wyłącznikami różnicowoprądowymi z zabezpieczeniem nadprądowym firmy NOARK

Opis	Tłumaczenie:	Nr artykułu	Typ	Pakowanie
Naklejka informacyjna	EN, CZ, SK, FR, RU, PL, DE, RO	101445	YS31	1

Wyłączniki różnicowopr. z zabezp. nadpr. Ex9CBL-N, 6 kA

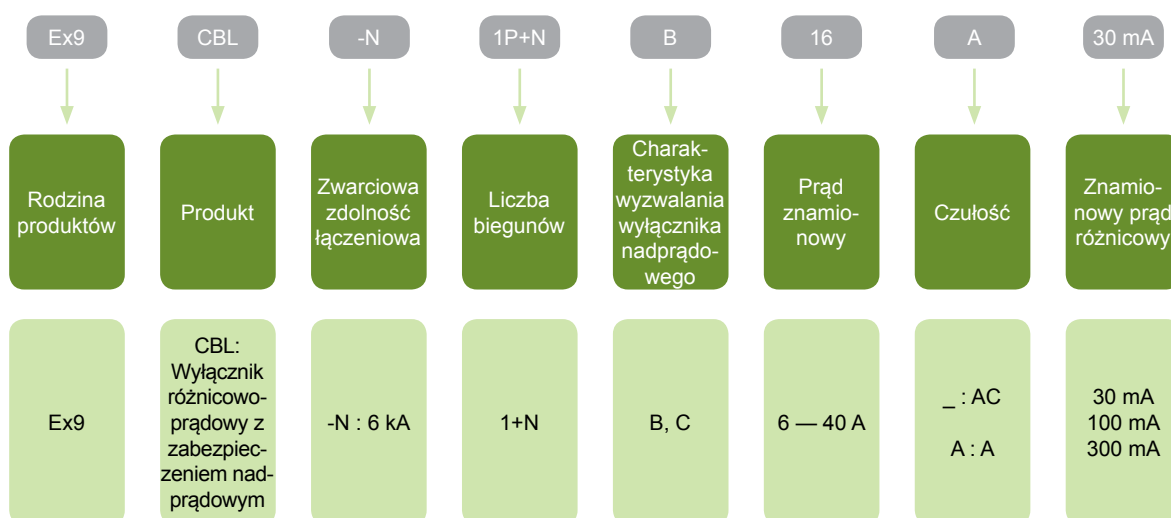


- Wyłączniki różnicowoprądowe z zabezpieczeniem nadprądowym zgodne z IEC / EN 61009
- Zwarciova zdolność łączeniowa I_{cn} 6 kA
- 1+N-biegunowy
- Znamionowy prąd różnicowy 30, 100, 300 mA
- Prąd znamionowy do 40 A
- Charakterystyki wyzwalania B oraz C wyłącznika nadprądowego
- Do zastosowań domowych, jak i przemysłowych
- Czułość : AC oraz A
- Szerokość 2 modułów

Napięcie znamionowe łączeniowe 230 V AC

Seria wyłączników różnicowoprądowych Ex9CBL-N oparta jest na kombinacji urządzenia różnicowoprądowego z klasyczną zasadą działania magnesu stałego oraz przekaźnika spolaryzowanego wraz z wyłącznikiem nadprądowym z termicznym wyzwalaczem przeciążeniowym oraz magnetycznym wyzwalaczem zwarciovym. Zaletą takiego rozwiązania jest niezależność funkcji ochronnych od napięcia urządzeń różnicowoprądowych. Odpowiednia wartość napięcia jest konieczna tylko podczas okresowego testu wyłącznika różnicowoprądowego za pomocą przycisku „T”. Wyłączniki różnicowoprądowe powinny być testowane regularnie co miesiąc.

Klucz doboru



Certyfikaty



Wyłączniki różnicowopr. z zabezp. nadpr. Ex9CBL-N, 6 kA

Akcesoria



Wyzwalacze
SHTC, UVTC
do 2 jednostek

Wyłączniki różnicowopr.
z zabezp. nadpr.
Ex9CBL
1+N-biegunowy

Wyzwalacze wzrostowe SHT31, SHT3111

Wyzwalacze podnapięciowe UVT31, UVT3101, UVT3110

Wszystkie akcesoria montowane są z lewej strony wyłącznika.

Wyłączniki różnicowopr. z zabezp. nadpr. Ex9CBL-N, 6 kA

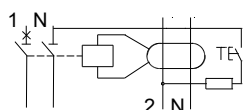
Typ AC, charakterystyka B

- Typ AC: Wyłącznik różnicowoprądowy czuły na prąd różnicowy sinusoidalny
- Charakterystyka wyzwania B wyłącznika nadprądowego
- Wytrzymałość na udar prądowy 250 A
- Przeznaczony do ochrony ludzi odpowiednio przed bezpośrednim i pośrednim dotykiem części czynnych urządzeń elektrycznych oraz dostępnych części przewodzących podczas awarii
- Pracuje selektywnie w stosunku do zainstalowanych przed nim wyłączników różnicowoprądowych typu: S lub S+A



Prąd znamionowy	Znamionowy prąd różnicowy	Char. wyzw. wyłącznika nadprądowego	Nr artykułu	Typ	Pakowanie
6 A	30 mA	B	100739	Ex9CBL-N 1P+N B6 30mA	1/81
10 A	30 mA	B	100740	Ex9CBL-N 1P+N B10 30mA	1/81
13 A	30 mA	B	100741	Ex9CBL-N 1P+N B13 30mA	1/81
16 A	30 mA	B	100742	Ex9CBL-N 1P+N B16 30mA	1/81
20 A	30 mA	B	100743	Ex9CBL-N 1P+N B20 30mA	1/81
25 A	30 mA	B	100744	Ex9CBL-N 1P+N B25 30mA	1/81
32 A	30 mA	B	100745	Ex9CBL-N 1P+N B32 30mA	1/81
40 A	30 mA	B	100746	Ex9CBL-N 1P+N B40 30mA	1/81
6 A	100 mA	B	103202	Ex9CBL-N 1P+N B6 100mA	1/81
10 A	100 mA	B	103203	Ex9CBL-N 1P+N B10 100mA	1/81
13 A	100 mA	B	103204	Ex9CBL-N 1P+N B13 100mA	1/81
16 A	100 mA	B	103205	Ex9CBL-N 1P+N B16 100mA	1/81
20 A	100 mA	B	103206	Ex9CBL-N 1P+N B20 100mA	1/81
25 A	100 mA	B	103207	Ex9CBL-N 1P+N B25 100mA	1/81
32 A	100 mA	B	103208	Ex9CBL-N 1P+N B32 100mA	1/81
40 A	100 mA	B	103209	Ex9CBL-N 1P+N B40 100mA	1/81
6 A	300 mA	B	103210	Ex9CBL-N 1P+N B6 300mA	1/81
10 A	300 mA	B	103211	Ex9CBL-N 1P+N B10 300mA	1/81
13 A	300 mA	B	103212	Ex9CBL-N 1P+N B13 300mA	1/81
16 A	300 mA	B	103213	Ex9CBL-N 1P+N B16 300mA	1/81
20 A	300 mA	B	103214	Ex9CBL-N 1P+N B20 300mA	1/81
25 A	300 mA	B	103215	Ex9CBL-N 1P+N B25 300mA	1/81
32 A	300 mA	B	103216	Ex9CBL-N 1P+N B32 300mA	1/81
40 A	300 mA	B	103217	Ex9CBL-N 1P+N B40 300mA	1/81

Schematy



Wyłączniki różnicowopr. z zabezp. nadpr. Ex9CBL-N, 6 kA

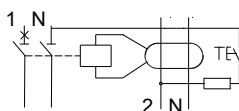
Typ AC, charakterystyka C

- Typ AC: Wyłącznik różnicowoprądowy czuły na prąd różnicowy sinusoidalny
- Charakterystyka wyzwania C wyłącznika nadprądowego
- Wytrzymałość na udar prądowy 250 A
- Przeznaczony do ochrony ludzi odpowiednio przed bezpośrednim i pośrednim dotykiem części czynnych urządzeń elektrycznych oraz dostępnych części przewodzących podczas awarii
- Pracuje selektywnie w stosunku do zainstalowanych przed nim wyłączników różnicowoprądowych typu: S lub S+A



Prąd znamionowy	Znamionowy prąd różnicowy	Char. wyzw. wyłącznika nadprądowego	Nr artykułu	Typ	Pakowanie
6 A	30 mA	C	100747	Ex9CBL-N 1P+N C6 30mA	1/81
10 A	30 mA	C	100748	Ex9CBL-N 1P+N C10 30mA	1/81
13 A	30 mA	C	100749	Ex9CBL-N 1P+N C13 30mA	1/81
16 A	30 mA	C	100750	Ex9CBL-N 1P+N C16 30mA	1/81
20 A	30 mA	C	100751	Ex9CBL-N 1P+N C20 30mA	1/81
25 A	30 mA	C	100752	Ex9CBL-N 1P+N C25 30mA	1/81
32 A	30 mA	C	100753	Ex9CBL-N 1P+N C32 30mA	1/81
40 A	30 mA	C	100754	Ex9CBL-N 1P+N C40 30mA	1/81
6 A	100 mA	C	103218	Ex9CBL-N 1P+N C6 100mA	1/81
10 A	100 mA	C	103219	Ex9CBL-N 1P+N C10 100mA	1/81
13 A	100 mA	C	103220	Ex9CBL-N 1P+N C13 100mA	1/81
16 A	100 mA	C	103221	Ex9CBL-N 1P+N C16 100mA	1/81
20 A	100 mA	C	103222	Ex9CBL-N 1P+N C20 100mA	1/81
25 A	100 mA	C	103223	Ex9CBL-N 1P+N C25 100mA	1/81
32 A	100 mA	C	103224	Ex9CBL-N 1P+N C32 100mA	1/81
40 A	100 mA	C	103225	Ex9CBL-N 1P+N C40 100mA	1/81
6 A	300 mA	C	103226	Ex9CBL-N 1P+N C6 300mA	1/81
10 A	300 mA	C	103227	Ex9CBL-N 1P+N C10 300mA	1/81
13 A	300 mA	C	103228	Ex9CBL-N 1P+N C13 300mA	1/81
16 A	300 mA	C	103229	Ex9CBL-N 1P+N C16 300mA	1/81
20 A	300 mA	C	103230	Ex9CBL-N 1P+N C20 300mA	1/81
25 A	300 mA	C	103231	Ex9CBL-N 1P+N C25 300mA	1/81
32 A	300 mA	C	103232	Ex9CBL-N 1P+N C32 300mA	1/81
40 A	300 mA	C	103233	Ex9CBL-N 1P+N C40 300mA	1/81

Schematy



Wyłączniki różnicowopr. z zabezp. nadpr. Ex9CBL-N, 6 kA

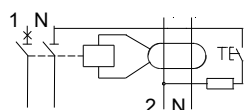
Typ A, charakterystyka B

- Typ A: Wyłącznik różnicowoprądowy czuły na prąd różnicowy sinusoidalny i wyprostowany pulsacyjny
- Charakterystyka wyzwania B wyłącznika nadprądowego
- Wytrzymałość na udar prądowy 250 A
- Przeznaczony do ochrony ludzi odpowiednio przed bezpośrednim i pośrednim dotykiem części czynnych urządzeń elektrycznych oraz dostępnych części przewodzących podczas awarii
- Pracuje selektywnie w stosunku do zainstalowanych przed nim wyłączników różnicowoprądowych typu: S lub S+A



Prąd znamionowy	Znamionowy prąd różnicowy	Char. wyzw. wyłącznika nadprądowego	Nr artykułu	Typ	Pakowanie
6 A	30 mA	B	100755	Ex9CBL-N 1P+N B6 A 30mA	1/81
10 A	30 mA	B	100756	Ex9CBL-N 1P+N B10 A 30mA	1/81
13 A	30 mA	B	100757	Ex9CBL-N 1P+N B13 A 30mA	1/81
16 A	30 mA	B	100758	Ex9CBL-N 1P+N B16 A 30mA	1/81
20 A	30 mA	B	100759	Ex9CBL-N 1P+N B20 A 30mA	1/81
25 A	30 mA	B	100760	Ex9CBL-N 1P+N B25 A 30mA	1/81
32 A	30 mA	B	100761	Ex9CBL-N 1P+N B32 A 30mA	1/81
40 A	30 mA	B	100762	Ex9CBL-N 1P+N B40 A 30mA	1/81
6 A	100 mA	B	103234	Ex9CBL-N 1P+N B6 A 100mA	1/81
10 A	100 mA	B	103235	Ex9CBL-N 1P+N B10 A 100mA	1/81
13 A	100 mA	B	103236	Ex9CBL-N 1P+N B13 A 100mA	1/81
16 A	100 mA	B	103237	Ex9CBL-N 1P+N B16 A 100mA	1/81
20 A	100 mA	B	103238	Ex9CBL-N 1P+N B20 A 100mA	1/81
25 A	100 mA	B	103239	Ex9CBL-N 1P+N B25 A 100mA	1/81
32 A	100 mA	B	103240	Ex9CBL-N 1P+N B32 A 100mA	1/81
40 A	100 mA	B	103241	Ex9CBL-N 1P+N B40 A 100mA	1/81
6 A	300 mA	B	103242	Ex9CBL-N 1P+N B6 A 300mA	1/81
10 A	300 mA	B	103243	Ex9CBL-N 1P+N B10 A 300mA	1/81
13 A	300 mA	B	103244	Ex9CBL-N 1P+N B13 A 300mA	1/81
16 A	300 mA	B	103245	Ex9CBL-N 1P+N B16 A 300mA	1/81
20 A	300 mA	B	103246	Ex9CBL-N 1P+N B20 A 300mA	1/81
25 A	300 mA	B	103247	Ex9CBL-N 1P+N B25 A 300mA	1/81
32 A	300 mA	B	103248	Ex9CBL-N 1P+N B32 A 300mA	1/81
40 A	300 mA	B	103249	Ex9CBL-N 1P+N B40 A 300mA	1/81

Schematy



Wyłączniki różnicowopr. z zabezp. nadpr. Ex9CBL-N, 6 kA

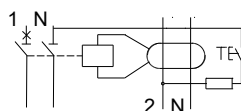
Typ A, charakterystyka C

- Typ A: Wyłącznik różnicowoprądowy czuły na prąd różnicowy sinusoidalny i wyprostowany pulsacyjny
- Charakterystyka wyzwiania C wyłącznika nadprądowego
- Wytrzymałość na udar prądowy 250 A
- Przeznaczony do ochrony ludzi odpowiednio przed bezpośrednim i pośrednim dotykiem części czynnych urządzeń elektrycznych oraz dostępnych części przewodzących podczas awarii
- Pracuje selektywnie w stosunku do zainstalowanych przed nim wyłączników różnicowoprądowych typu: S lub S+A



Prąd znamionowy	Znamionowy prąd różnicowy	Char. wyzw. wyłącznika nadprądowego	Nr artykułu	Typ	Pakowanie
6 A	30 mA	C	100763	Ex9CBL-N 1P+N C6 A 30mA	1/81
10 A	30 mA	C	100764	Ex9CBL-N 1P+N C10 A 30mA	1/81
13 A	30 mA	C	100765	Ex9CBL-N 1P+N C13 A 30mA	1/81
16 A	30 mA	C	100766	Ex9CBL-N 1P+N C16 A 30mA	1/81
20 A	30 mA	C	100767	Ex9CBL-N 1P+N C20 A 30mA	1/81
25 A	30 mA	C	100768	Ex9CBL-N 1P+N C25 A 30mA	1/81
32 A	30 mA	C	100769	Ex9CBL-N 1P+N C32 A 30mA	1/81
40 A	30 mA	C	100770	Ex9CBL-N 1P+N C40 A 30mA	1/81
6 A	100 mA	C	103250	Ex9CBL-N 1P+N C6 A 100mA	1/81
10 A	100 mA	C	103251	Ex9CBL-N 1P+N C10 A 100mA	1/81
13 A	100 mA	C	103252	Ex9CBL-N 1P+N C13 A 100mA	1/81
16 A	100 mA	C	103253	Ex9CBL-N 1P+N C16 A 100mA	1/81
20 A	100 mA	C	103254	Ex9CBL-N 1P+N C20 A 100mA	1/81
25 A	100 mA	C	103255	Ex9CBL-N 1P+N C25 A 100mA	1/81
32 A	100 mA	C	103256	Ex9CBL-N 1P+N C32 A 100mA	1/81
40 A	100 mA	C	103257	Ex9CBL-N 1P+N C40 A 100mA	1/81
6 A	300 mA	C	103258	Ex9CBL-N 1P+N C6 A 300mA	1/81
10 A	300 mA	C	103259	Ex9CBL-N 1P+N C10 A 300mA	1/81
13 A	300 mA	C	103260	Ex9CBL-N 1P+N C13 A 300mA	1/81
16 A	300 mA	C	103261	Ex9CBL-N 1P+N C16 A 300mA	1/81
20 A	300 mA	C	103262	Ex9CBL-N 1P+N C20 A 300mA	1/81
25 A	300 mA	C	103263	Ex9CBL-N 1P+N C25 A 300mA	1/81
32 A	300 mA	C	103264	Ex9CBL-N 1P+N C32 A 300mA	1/81
40 A	300 mA	C	103265	Ex9CBL-N 1P+N C40 A 300mA	1/81

Schematy



Naklejka informacyjna

- Naklejka z informacją o konieczności regularnego testowania co miesiąc
- Tłumaczenie: EN, CZ, SK, FR, RU, PL, DE, RO
- Dostarczane wraz ze wszystkim wyłącznikami różnicowoprądowymi oraz wyłącznikami różnicowoprądowymi z zabezpieczeniem nadprądowym firmy NOARK

Opis	Tłumaczenie:	Nr artykułu	Typ	Pakowanie
Naklejka informacyjna	EN, CZ, SK, FR, RU, PL, DE, RO	101445	YS31	1

Dane techniczne Ex9CBL-H, 10 kA

Wyłączniki różnicowoprądowe z zabezpieczeniem nadprądowym serii Ex9CBL-H, 10 kA

Parametry ogólne

Pozwalają ograniczyć przestrzeń montażową w porównaniu z osobnym stosowaniem tradycyjnych wyłączników różnicowoprądowych oraz oddzielnych wyłączników nadprądowych

Charakterystyki wyzwalania zainstalowanych wyłączników nadprądowych: B oraz C

Czułość: AC oraz A

1+N-biegunowy

Klasyczna zasada działania magnesu stałego oraz przekaźnika spolaryzowanego – niezależność funkcji ochronnych od napięcia

Do zastosowań domowych, jak i przemysłowych

Wyłączniki różnicowoprądowe powinny być testowane regularnie co miesiąc. Jest to odpowiedzialność użytkownika instalacji.

Parametry elektryczne

Wykonanie zgodne z	IEC/EN 61009
Napięcie znamionowe łączeniowe U_e	230 V AC
Min. napięcie dla funkcji wył. różnicowoprądowego	Niezależność od napięcia
Zakres napięcia dla przycisku testowego	110 — 254 V AC
Częstotliwość	50/60 Hz
Zwarciova zdolność łączeniowa I_{cn}	10 kA
Prąd znamionowy	6 — 40 A
Znamionowy prąd różnicowy	30, 100, 300 mA
Czułość	Typ AC : czuły na prąd różnicowy sinusoidalny Typ A : czuły na prąd różnicowy sinusoidalny i wyprostowany pulsacyjny
Czas zadziałania wyłącznika różnicowoprądowego	bezwłoczny
Charakterystyki wyzwalania wyłącznika nadprądowego	B, C
Napięcie znamionowe udarowe wytrzymałwane U_{imp}	4 kV
Napięcie znamionowe izolacji U_i	500 V
Trwałość mechaniczna	20 000 łączy
Trwałość elektryczna	4 000 łączy
Klasa selektywności	3
Maksymalne dobezpieczenie bezpiecznikiem	max. 125 A gG
Kierunek zasilania	Dowolny (z góry lub z dołu)

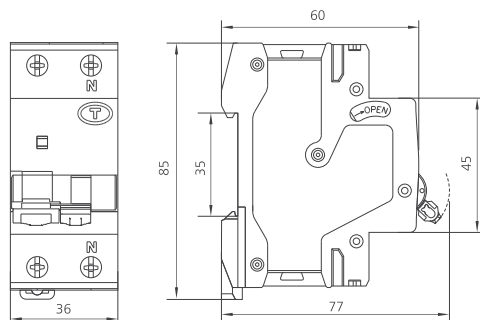
Parametry mechaniczne

Szerokość	36 mm
Wysokość	85 mm z uchwytem na listwę)
Wysokość czola	45 mm
Montaż	Na standardowej szynie TS-35 mm
Stopień ochrony	IP20
Zaciski	Szynowe i windowe
Przekrój zacisków przyłączeniowych	1 — 35 mm ²
Moment dociskowy śrub zaciskowych	1.5 — 2.5 Nm
Grubość szyn łączeniowych	0.8 — 2 mm
Temperatura otoczenia	-25 — +40 °C
Wysokość bezwzględna	≤ 2000 m
Odporność klimatyczna	≤ 95 %
Odporność na wilgoć i ciepło	klasa 2
Stopień zanieczyszczenia	2
Klasa instalacji	III
Waga	0,2 kg

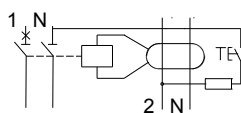
Dane techniczne Ex9CBL-H, 10 kA

Wyłączniki różnicowoprądowe z zabezpieczeniem nadprądowym serii Ex9CBL-H, 10 kA

Wymiary



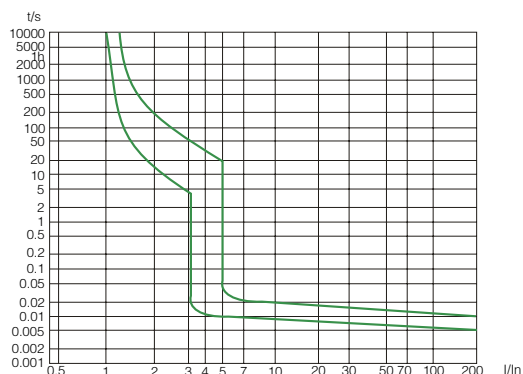
Schematy



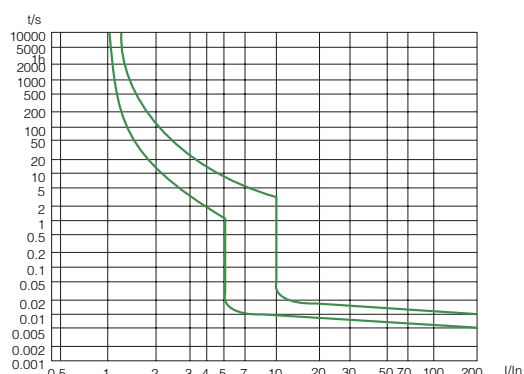
1P+N

Charakterystyki wyzwalania wyłącznika nadprądowego

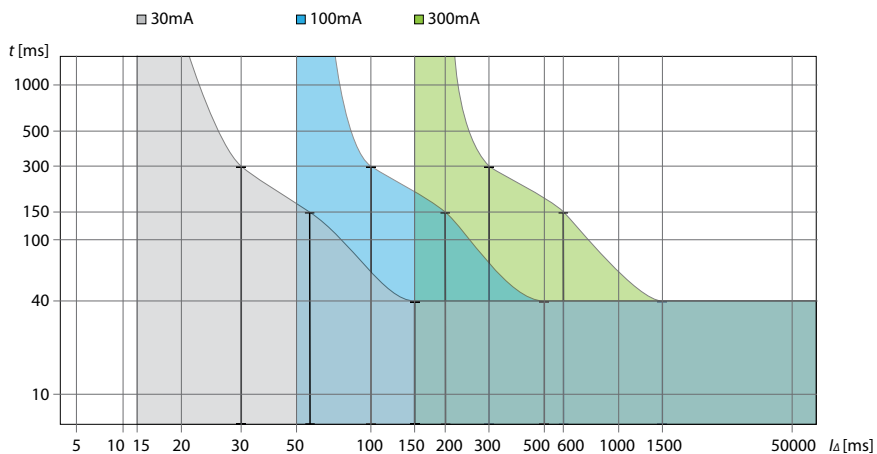
Charakterystyka B



Charakterystyka C



Charakterystyki wyzwalania wyłącznika różnicowoprądowego



Dane techniczne Ex9CBL-H, 10 kA

Wyłączniki różnicowoprądowe z zabezpieczeniem nadprądowym serii Ex9CBL-H, 10 kA

Zależność charakterystyki wyzwalań od temperatury otoczenia

T [°C]	I _n (T) [A]							
	6 A	10 A	13 A	16 A	20 A	25 A	32 A	40 A
-20	8	13.5	17	20	24.5	29.8	39.5	50.5
-15	7.8	13.3	16.8	19.8	24.3	29.7	39.3	50.4
-10	7.6	13	16.5	19.5	24	29.5	39	50.2
-5	7.3	12.7	16.1	19.2	23.8	29.3	38.8	50
0	7.2	12.5	15.8	19.1	23.7	29.2	38.6	48.8
5	7	12.3	15.5	18.8	23.5	29	38.4	48.6
10	6.8	12.1	15.2	18.6	23.3	28.8	38.2	48.4
15	6.6	12	14.9	18.5	23.1	28.6	38	48.1
20	6.4	11.8	14.7	18.3	22.8	28.4	37.8	47.8
25	6.2	11.5	14.1	18	22.6	28.2	37.5	47
30	6	10	13	16	20	25	32	40
35	6	9.9	12.8	15.7	19.7	24.6	31.5	39.2
40	5.9	9.8	12.5	15.4	19.3	24.3	31.1	38.8
45	5.83	9.8	12.2	15.1	18.8	24	30.8	38.3
50	5.72	9.6	11.7	14.9	18.5	23.8	30.1	38
55	5.65	9.5	11.5	14.7	18.2	23.5	29.5	36.5
60	5.5	9	11.2	14.5	17.8	23	28.5	35
65	5.4	8.6	11	14	17.5	22	27.5	34
70	5.2	8	10.8	13.8	17.3	21.5	27	32.5

Dane techniczne Ex9CBL-N, 6 kA

Wyłączniki różnicowoprądowe z zabezpieczeniem nadprądowym serii Ex9CBL-N, 6 kA

Parametry ogólne

Pozwalają ograniczyć przestrzeń montażową w porównaniu z osobnym stosowaniem tradycyjnych wyłączników różnicowoprądowych oraz oddzielnych wyłączników nadprądowych

Charakterystyki wyzwalania zainstalowanych wyłączników nadprądowych: B oraz C

Czułość : AC oraz A

1+N-biegunowy

Klasyfikacja zasady działania magnesu stałego oraz przekaźnika spolaryzowanego – niezależność funkcji ochronnych od napięcia

Do zastosowań domowych, jak i przemysłowych

Wyłączniki różnicowoprądowe powinny być testowane regularnie co miesiąc. Jest to odpowiedzialność użytkownika instalacji .

Parametry elektryczne

Wykonanie zgodne z	IEC/EN 61009
Napięcie znamionowe łączeniowe U_e	230 V AC
Min. napięcie dla funkcji wył. różnicowoprądowego	Niezależność od napięcia
Zakres napięcia dla przycisku testowego	110 — 254 V AC
Częstotliwość	50/60 Hz
Zwarciova zdolność łączeniowa I_{cn}	6 kA
Prąd znamionowy	6 — 40 A
Znamionowy prąd różnicowy	30, 100, 300 mA
Czułość	Typ AC: czuły na prąd różnicowy sinusoidalny Typ A: czuły na prąd różnicowy sinusoidalny i wyprostowany pulsacyjny
Czas zadziałania wyłącznika różnicowoprądowego	bezwzględny
Charakterystyki wyzwalania wyłącznika nadprądowego	B, C
Napięcie znamionowe udarowe wytrzymywane U_{imp}	4 kV
Napięcie znamionowe izolacji U_i	500 V
Trwałość mechaniczna	20 000 łączy
Trwałość elektryczna	4 000 łączy
Klasa selektywności	3
Maksymalne dobezpieczenie bezpiecznikiem	max. 125 A gG
Kierunek zasilania	Dowolny (z góry lub z dołu)

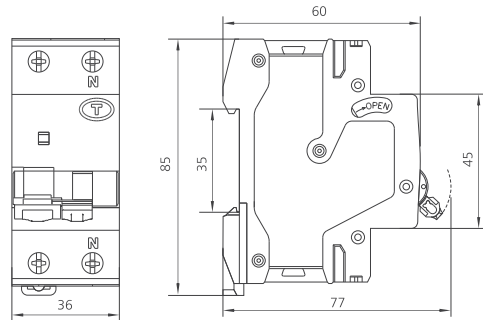
Parametry mechaniczne

Szerokość	36 mm
Wysokość	85 mm z uchwytem na listwę
Wysokość czola	45 mm
Montaż	Na standardowej szynie TS-35 mm
Stopień ochrony	IP20
Zaciski	Szynowe i windowe
Przekrój zacisków przyłączeniowych	1 — 35 mm ²
Moment dociskowy śrub zaciskowych	1.5 — 2.5 Nm
Grubość szyn łączeniowych	0.8 — 2 mm
Temperatura otoczenia	-25 — +40 °C
Wysokość bezwzględna	≤ 2000 m
Odporność klimatyczna	≤ 95 %
Odporność na wilgoć i ciepło	klasa 2
Stopień zanieczyszczenia	2
Klasa instalacji	III
Waga	0,2 kg

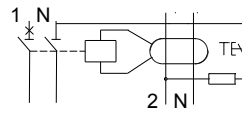
Dane techniczne Ex9CBL-N, 6 kA

Wyłączniki różnicowoprądowe z zabezpieczeniem nadprądowym serii Ex9CBL-N, 6 kA

Wymiary



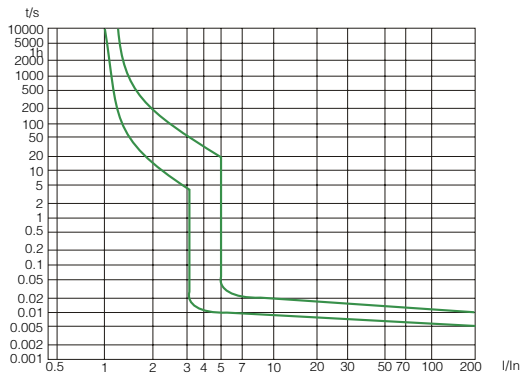
Schematy



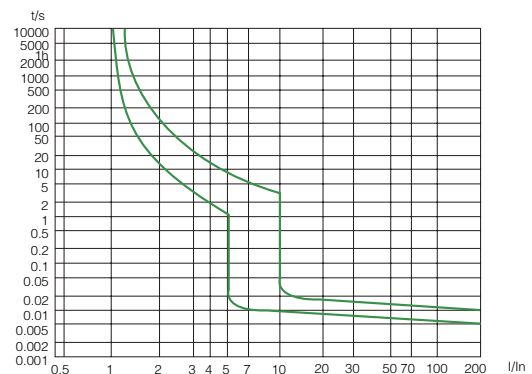
1P+N

Charakterystyki wyzwalania wyłącznika nadprądowego

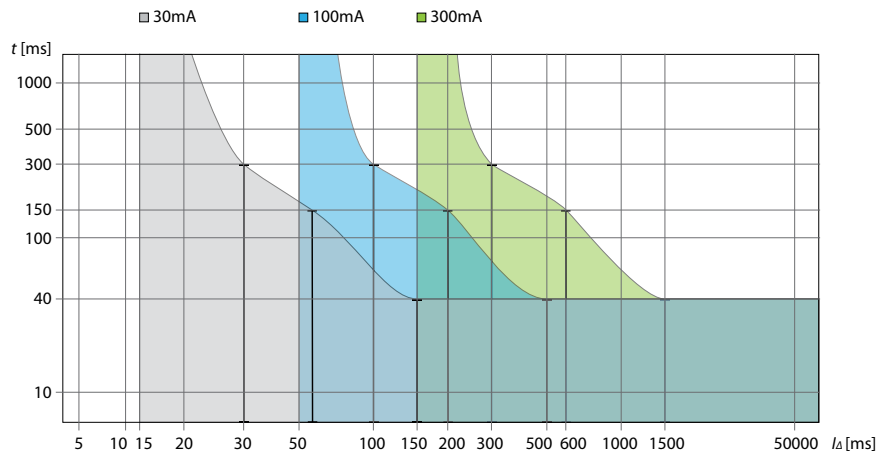
Charakterystyka B



Charakterystyka C



Charakterystyki wyzwalania wyłącznika różnicowoprądowego



Dane techniczne Ex9CBL-N, 6 kA

Wyłączniki różnicowoprądowe z zabezpieczeniem nadprądowym serii Ex9CBL-N, 6 kA

Zależność charakterystyki wyzwalania od temperatury otoczenia

T [°C]	I _n (T) [A]							
	6 A	10 A	13 A	16 A	20 A	25 A	32 A	40 A
-20	8	13.5	17	20	24.5	29.8	39.5	50.5
-15	7.8	13.3	16.8	19.8	24.3	29.7	39.3	50.4
-10	7.6	13	16.5	19.5	24	29.5	39	50.2
-5	7.3	12.7	16.1	19.2	23.8	29.3	38.8	50
0	7.2	12.5	15.8	19.1	23.7	29.2	38.6	48.8
5	7	12.3	15.5	18.8	23.5	29	38.4	48.6
10	6.8	12.1	15.2	18.6	23.3	28.8	38.2	48.4
15	6.6	12	14.9	18.5	23.1	28.6	38	48.1
20	6.4	11.8	14.7	18.3	22.8	28.4	37.8	47.8
25	6.2	11.5	14.1	18	22.6	28.2	37.5	47
30	6	10	13	16	20	25	32	40
35	6	9.9	12.8	15.7	19.7	24.6	31.5	39.2
40	5.9	9.8	12.5	15.4	19.3	24.3	31.1	38.8
45	5.83	9.8	12.2	15.1	18.8	24	30.8	38.3
50	5.72	9.6	11.7	14.9	18.5	23.8	30.1	38
55	5.65	9.5	11.5	14.7	18.2	23.5	29.5	36.5
60	5.5	9	11.2	14.5	17.8	23	28.5	35
65	5.4	8.6	11	14	17.5	22	27.5	34
70	5.2	8	10.8	13.8	17.3	21.5	27	32.5