

Aksesoria do wyłączników Ex9M

Zaciski przyłączeniowe

- Zaciski przyłączeniowe do wyłączników kompaktowych wielkości M1, M2 i M3
- Zaciski skrzynkowe i tunelowe
- Do połączenia z przewodami aluminiowymi lub miedzianymi (zaciski skrzynkowe do połączenia z przewodami miedzianymi)
- Pakowane oddzielnie (do połączenia 3 faz należy zamówić 3 sztuki zacisków)

Zaciski skrzynkowe



Wielkość mech.	Wersja	Przekrój doprowadzeń	Nr artykułu	Typ	Pakowanie
M1	skrzynkowa	4-95 mm ²	103705	MC21	1
M2	skrzynkowa	10-120 mm ²	103709	MC22	1
M3	skrzynkowa	120-240 mm ²	103715	MC23	1
M3	skrzynkowa	120-240 mm ²	103717	MC23 UL	1

Zaciski tunelowe



Wielkość mech.	Wersja	Liczba zacisków	Przekrój doprowadzeń	Nr artykułu	Typ	Pakowanie
M1	tunelowa	1	16-95 mm ²	103707	MC21 W	1
M2	tunelowa	1	35-120 mm ²	103869	MC22 W	1
M2	tunelowa	2	35-120 mm ²	103711	MC22 W2	1
M2	tunelowa	6	10-35 mm ²	103713	MC22 W6	1
M3	tunelowa	2	120-240 mm ²	103719	MC23 W2	1
M3	tunelowa	2	120-240 mm ²	103871	MC23 W2 UL	1
M3	tunelowa	4	35-95 mm ²	103721	MC23 W4	1

Dane techniczne str. 2

Oslony końcówek zacisków, krótkie

- Oslony końcówek kablowych w celu zwiększenia ochrony zacisków przed dotykiem
- Zestaw składa się z osłon dla dwóch stron wyłącznika



Wielkość mech.	Wersja	Nr artykułu	Typ	Pakowanie
M1	3P	101439	TCV21 3P	1 set
M2	3P	101442	TCV22 3P	1 set
M3	3P	101489	TCV23 3P	1 set
M4, M5	3P	103748	TCV24 3P	1 set
M1	4P	102372	TCV21 4P	1 set
M2	4P	102374	TCV22 4P	1 set
M3	4P	102376	TCV23 4P	1 set
M4, M5	4P	103750	TCV24 4P	1 set

Oslony końcówek zacisków, długie

- Oslony końcówek kablowych w celu zwiększenia ochrony zacisków przed dotykiem
- Zestaw składa się z osłon dla dwóch stron wyłącznika



Wielkość mech.	Wersja	Nr artykułu	Typ	Pakowanie
M1	3P	101440	TCE21 3P	1 set
M2	3P	101443	TCE22 3P	1 set
M3	3P	101490	TCE23 3P	1 set
M4, M5	3P	103749	TCE24 3P	1 set
M1	4P	102373	TCE21 4P	1 set
M2	4P	102375	TCE22 4P	1 set
M3	4P	102377	TCE23 4P	1 set
M4, M5	4P	104855	TCE24 4P	1 set

Dane techniczne akcesoria Ex9M

Akcesoria do wyłączników kompaktowych Ex9M

Zaciski przyłączeniowe MC2i

Parametry ogólne

Zaciski skrzynkowe i tunelowe do wyłączników Ex9M

Wersje do wyłączników wielkości od M1 do M3

Śruby w zakresie dostawy

Parametry mechaniczne – zaciski skrzynkowe

	MC21	MC22	MC23	MC23 UL
Przeznaczone do	M1	M2	M3	M3
Typ zacisków	skrzynkowe			
Przekroje doprowadzeń	4 — 95 mm ²	10 — 120 mm ²	120 — 240 mm ²	120 — 240 mm ²
Moment dociskowy	8 Nm	25 Nm	35 Nm	35 Nm

Rysunki – zaciski skrzynkowe



MC21(22)

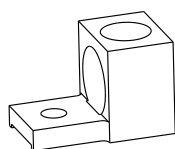


MC23

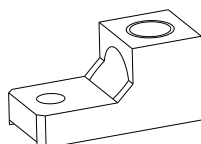
Parametry mechaniczne – zaciski tunelowe

	MC21 W	MC22 W	MC22 W2	MC22 W6	MC23 W2	MC23 W4
Przeznaczone do	M1	M2	M2	M2	M3	M3
Typ zacisków	tunelowe					
Przekroje doprowadzeń	1x 16 - 95 mm ²	1x 35 - 120 mm ²	2x 35 - 120 mm ²	6x 10 - 35 mm ²	2x 120 - 240 mm ²	4x 35 - 95 mm ²
Moment dociskowy (do wyłącznika)	10 Nm	15 Nm	15 Nm	15 Nm	70 Nm	70 Nm
Moment dociskowy (przewody)	10 Nm	30 Nm	30 Nm	10 Nm	35 Nm	15 Nm

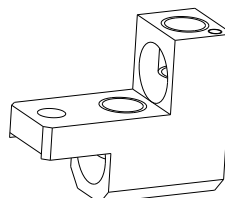
Rysunki - zaciski tunelowe



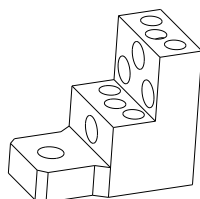
MC21



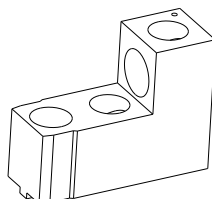
MC22



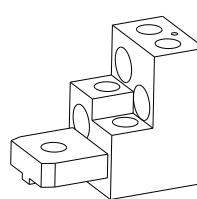
MC22 W2



MC22 W6



MC23 W2



MC23 W4