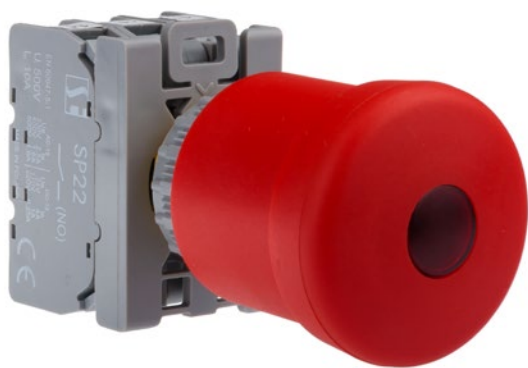


Przycisk kompletny z guzikiem bezpieczeństwa podświetlany BLN



Budowa symbolu zamówieniowego

SP22-BLN- -LED UNI

Łączniki
10, 20, 30, 40
01, 02, 03, 04
11, 12, 13
21, 22
31

Oznaczenie łączników - pierwsza cyfra oznacza liczbę torów zwiernych, druga cyfra oznacza liczbę torów rozwiernych.

Elementy składowe

Napędy przycisków

Napęd podświetlany standardowy bezpieczeństwa BLN

Elementy świetlne

LED uniwersalny standardowy

Korpusy pośrednie

Korpus pośredni SP22-6625

Łączniki

Łączniki przycisków SP22 na szynę

Łączniki przycisków SP22 standardowe

Schemat

(BLN)

Dane techniczne

Napięcie znamionowe izolacji U_i	500 V
Prąd znamionowy ciągły $I_n=I_{th}$	10 A
Prąd znamionowy łączeniowy I_e w kat.AC-15	2,5 A (230 V) 1,6 A (400/500 V)
Prąd znamionowy łączeniowy I_e w kat.DC-13	4 A (24 V) 1 A (110 V) 0,25 A (220 V)
Zabezpieczenie zwarciove torów łącznika	10 A (wkładka bezpiecznikowa szybka) 1 kA (spodziewany prąd zwarciovy dla $U_e=500 V$)
Trwałość mechaniczna	0,3 mln (cykli przestawieniowych)
Trwałość łączeniowa	0,2 mln (przy znamionowych napięciach i prądach łączeniowych) 1,0 mln (cykli łączeniowych) - do 80 VA (łączenie elektromagnesów prądu przemiennego) - do 10 W (łączenie elektromagnesów prądu stałego)
Częstość łączeń	do 360 h ⁻¹
Temperatura otoczenia	-40 ... +70°C (pracy) -40 ... +70°C (przechowywania)
Odporność na wibrację (wg IEC 60068-2-6)	2...13, 2...100 Hz (częstotliwość) ± 1 mm (amplituda) ± 0,7 g (przyspieszenie)
Odporność na udary (wg IEC 60068-2-27)	15 g (przyspieszenie szczytowe) 11 ms (czas trwania impulsu)
Odporność na wilgotne gorąco cykliczne (IEC 60068-2-30)	55°C (temperatura otoczenia) 95% (wilgotność względna)
Odporność na mgłę solną cykliczną (wg IEC 60068-2-52)	ostrość próby 1
Stopień ochrony (Publ. IEC529) napędów przycisków po zamontowaniu w otworze pulpitu	IP65
Przekrój przewodów przyłączeniowych	2× 1...2,5 mm ² (jednodrutowych) 2× 0,75...1,5 mm ² (linek)
Położenie pracy	dowolne
Oznaczenie zacisków	PN-EN 50013
Moc lampki	1,6 W (LED UNI 24-230 V AC i 24-110 V DC)
Zgodność z normą	PN-EN 60947-5-1 IEC 60947-5-1 IEC 60947-1 PN-EN 60947-5-5

Łączniki o otwieraniu skutecznym NC

Minimalna droga otwarcia skutecznego	6,3 mm
Maksymalna droga z uwzględnieniem drogi końcowej	11 mm
Minimalna siła potrzebna do osiągnięcia położenia otwarcia skutecznego	35 N

Akcesoria

Tabliczka SP22-4510 aluminiowa

Wymiary

