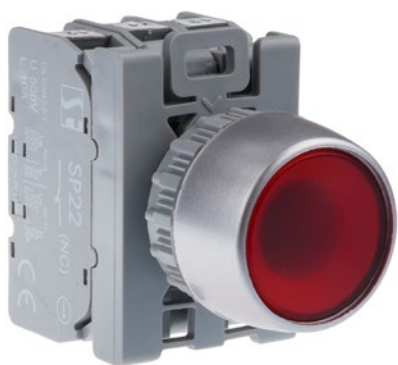


Przycisk kompletny z guzikiem krytym podświetlany KL/AKL



Budowa symbolu zamówieniowego

SP22- [] - [] - []

Dane techniczne

| | |
|-------------------------------------------------------------------------------------|-----------------------------------------------------------------------------------------------------------------------------------------------------------------------------------------------------------------|
| Napięcie znamionowe izolacji U_i | 500 V |
| Prąd znamionowy ciągły $I_n=I_{th}$ | 10 A |
| Prąd znamionowy łączeniowy I_e w kat.AC-15 | 2,5 A (230 V) 1,6 A (400/500 V) |
| Prąd znamionowy łączeniowy I_e w kat.DC-13 | 4 A (24 V) 1 A (110 V) 0,25 A (220 V) |
| Zabezpieczenie zwarciove torów łącznika | 10 A (wkładka bezpiecznikowa szybka) 1 kA (spodziewany prąd zwarciovy dla $U_e=500$ V) |
| Trwałość mechaniczna | 3,0 mln (cykli przestawieniowych) |
| Trwałość łączeniowa | 0,2 mln (przy znamionowych napięciach i prądach łączeniowych) 1,0 mln (cykli łączeniowych) - do 10 W (łączenie elektromagnesów prądu stałego) - do 80 VA (łączenie elektromagnesów prądu przemiennego) |
| Częstość łączy | do 3600 h ⁻¹ |
| Temperatura otoczenia | -40 ... +70°C (pracy) -40 ... +70°C (przechowywania) |
| Odporność na wibrację (wg IEC 60068-2-6) | 2...13, 2...100 Hz (częstotliwość) ± 1 mm (amplituda) ± 0,7 g (przyspieszenie) |
| Odporność na udary (wg IEC 60068-2-27) | 15 g (przyspieszenie szczytowe) 11 ms (czas trwania impulsu) |
| Odporność na wilgotne gorąco cykliczne (IEC 60068-2-30) | 55°C (temperatura otoczenia) 95% (wilgotność względna) |
| Odporność na mgłę solną cykliczną (wg IEC 60068-2-52) | ostrość próby 1 |
| Stopień ochrony (Publ. IEC529) napędów przycisków po zamontowaniu w otworze pulpitu | IP65 |
| Przekrój przewodów przyłączeniowych | 2x 1...2,5 mm ² (jednodrutowych) 2x 0,75...1,5 mm ² (linek) |
| Położenie pracy | dowolne |
| Oznaczenie zacisków | PN-EN 50013 |
| Moc lampki | 1 W (LED 24/230 V) 2 W (żarówka 24/230 V) 1,6 W (LED UNI 24-230 V AC i 24-110 V DC) |
| Napięcie znamionowe lampki 24,230 V AC i 24, 220 V DC | 24 ... 230 V |
| Zgodność z normą | PN-EN 60947-5-1 IEC 60947-5-1 IEC 60947-1 |

Akcesoria

Oslona hermetyczna ST22-7606 (IP67)
Wkładka ST22-7202 do napędów krytych podświetlanych
Tabliczka ST22-1901 dla przycisków z guzikiem o samoczynnym powrocie

Wkładki
Bez wkładki
-1 O
-2 |
-3 "STOP"
-4 "START"
-5 "OFF"
-6 "ON"

Źródła światła

24-BA9S
230-BA9S
24-LED AC/DC
220-LED-DC
230-LED-AC
LED-UNI

Łączniki

10, 20, 30, 40
01, 02, 03, 04
11, 12, 13
21, 22
31

Kolor

C ● czerwony
G ● żółty
Z ● zielony
N ● niebieski
B ○ biały

Rodzaj przycisku

KL o samoczynnym powrocie
AKL bez samoczynnego powrotu

Oznaczenie łączników - pierwsza cyfra oznacza liczbę torów zwiernych, druga cyfra oznacza liczbę torów rozwiernych.

Elementy składowe

Napędy przycisków

Napęd podświetlany z guzikiem krytym KL/AKL

Elementy świetlne

Oprawy źródeł światła SP22

Źródła światła SP22

Korpusy pośrednie

Korpus pośredni SP22-6625

Łączniki

Łączniki przycisków SP22 na szynę

Łączniki przycisków SP22 standardowe

Schematy

(KL) - - - - -]

(AKL) - - - - - V - -

Wymiary

