

PANEL LED

LED PANEL

**TLP 39**  
**MLED**

## IP 66; LED; CLASS I

### PRZEZNACZENIE

Pyłoszczelna i wodoodporna oprawa oświetleniowa z energooszczędnym źródłem światła LED. Przeznaczona do oświetlenia pomieszczeń przemysłowych takich jak: zakłady przemysłu ciężkiego (budowlanego, chemicznego, paliwowo-energetycznego [elektrownie, elektrociepłownie], elektromaszynowego, zbrojeniowego, metalurgicznego, mineralnego itp.), zakłady produkcyjne, hale montażowe, warsztaty, hurtownie, magazyny, ciągi komunikacyjne itp.

### DANE TECHNICZNE

Klasa ochronności:	I
Stopień ochrony:	IP 66
Współczynnik mocy:	≥ 0,95
Temp. otoczenia:	od -25°C do +45°C

\*Temp. otoczenia dla oprawy z baterią od 0°C do +45°C

### BUDOWA\*

Korpus:	blacha stalowa malowana proszkowo
Klosz:	przezroczysta szyba hartowana
Odbłyśnik:	blacha stalowa malowana proszkowo
Napięcie zasilania:	220V-240V AC/DC

\*Tabela odporności chemicznej materiałów, z których wykonana jest obudowa na stronie internetowej producenta w dziale „Strefa projektanta”

### MOCOWANIE

Oprawa przeznaczona do mocowania bezpośrednio na suficie lub ścianie.

### WŁAŚCIWOŚCI LED

Współczynnik Ra:	>80
Trwałość znam.:	> 50 000 h
Temperatura barw.:	4000 K

### PRZYŁĄCZENIE

Dławnica:	2 x M20
Średnica kabla:	∅ 8-13 mm
Zaciski przyłączeniowe:	3x2,5 mm <sup>2</sup>

Zasilanie końcowe lub przelotowe jednostronne

### INNE WYKONANIA

Układ awaryjnego zasilania 3h  
Temperatura barwowa źródła - 3000 K  
CRI 90  
Klosz z poliwęglanu  
Obudowa wykonana z blachy nierdzewnej  
Optyka wąskostrumieniowa  
Optyka szerokostrumieniowa  
Opcjonalnie wspornik  
Wersja DALI

### APPLICATION

Dustproof and waterproof luminaire with energy-efficient LED light source. Designed to light industrial facilities such as production halls, collecting halls, workshops, heavy-duty industry (plants), electro-machinery, arms industry, food industry, warehouses, wholesalers, path ways etc.

### TECHNICAL DATA

Protection class:	I
Protection degree:	IP 66
Power factor:	≥ 0,95
Ambient temperature:	from -25°C to +45°C

\*Ambient temperature with battery from 0°C to +45°C

### CONSTRUCTION

Housing:	steel sheet powder painted
Diffuser:	safety glass
Reflector:	steel sheet, powder painted
Power supply:	220-240V AC/DC

\* Chemical resistance diagram available on manufacturer's website on section „Designers area”

### MOUNTING

Luminaire for direct installation on ceiling or wall.

### LED PARAMETERS

Ra:	>80
Lifetime:	> 50 000 h
Colour temp.:	4000 K

### CABLE ENTRY

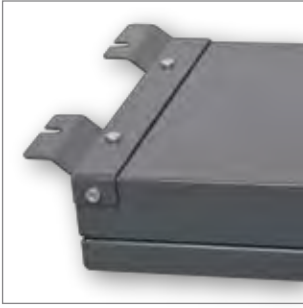
Cable gland:	2 x M20
Cable diameter:	∅ 6-12 mm
Terminal block:	3x2,5 mm <sup>2</sup>

Ending or through wiring.

### OPTIONS

Emergency unit 3h  
Colour temperature 3000 K  
CRI 90  
PC diffuser  
Stainless steel housing  
Narrow beam optics  
Wide beam optics  
Optional bracket  
DALI version





Typ   Type	L
TLP 39 MLED210	460
TLP 39 MLED220	770
TLP 39 MLED230	1030
TLP 39 MLED240	1315



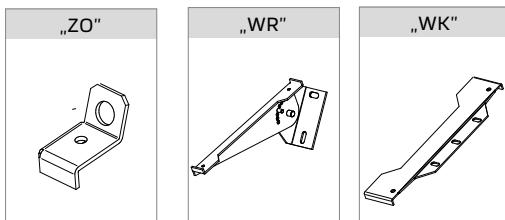
Typ   Type	Moc oprawy   Total power	Temp. barw.   Temp. colour	Strumień oprawy*   Lumens (luminaire)*	Masa   Weight	Inne wykonania   Options
TLP 39 MLED210/7/840/G	9 W	4000 K	1050 lm	4,0 KG	830 - temperatura barwowa 3000 K   3000 K colour temp S - obudowa ze stali nierdzewnej   stainless steel housing A3 - układ awaryjnego zasilania 3h   3h emergency unit 956 - CRI 90, 5600K PC - przestona z PC   PC diffuser N - optyka wąskostrumieniowa   narrow beam optics W - optyka szerokostrumieniowa   wide beam optics ZO/WR/KK - dedykowany wspornik   dedicated bracket - see below DALI - zasilacz sterowany DALI   DALI version
TLP 39 MLED210/11/840/G	13 W	4000 K	1700 lm	4,0 KG	
TLP 39 MLED210/16/840/G	19 W	4000 K	2400 lm	3,0 KG	
TLP 39 MLED220/22/840/G	26 W	4000 K	3400 lm	8,0 KG	
TLP 39 MLED220/29/840/G	32 W	4000 K	4050 lm	8,0 KG	
TLP 39 MLED220/33/840/G	39 W	4000 K	4800 lm	8,0 KG	
TLP 39 MLED230/44/840/G	47 W	4000 K	5500 lm	10,5 KG	
TLP 39 MLED230/49/840/G	52 W	4000 K	7300 lm	10,5 KG	
TLP 39 MLED240/58/840/G	62 W	4000 K	8400 lm	13,0 KG	
TLP 39 MLED240/64/840/G	72 W	4000 K	9000 lm	13,0 KG	

\* producent dopuszcza różnicę w wartości strumienia +/- 10% / The manufacturer permits a tolerance +/- 10%  
 Producent zastrzega możliwość zmiany parametrów technicznych gwarantując stosowanie komponentów najnowszej generacji.  
 Manufacturer reserves their right to change technical parameters due to technical development.

PRZYKŁAD OZNACZENIA | ORDER SPECIFICATION

TLP 39 MLED220/22/840/G - Oprawa typ TLP 39 MLED o mocy 25 W  
 | TLP 39 MLED luminaire, 25 W

WSPORNIK OPCJONALNY | OPTIONAL BRACKET



Wersja mocowania „ZO”  
 Wersja mocowania „WR”  
 Wersja mocowania „WK”

zawieszki oczkowe  
 wspornik regulowany  
 wspornik do koryt kablowych

| Eyelet sling for for TLP 39 MLED  
 | Flexible bracket „WR” for TLP 39 MLED  
 | Cable tray „WK” bracket for TLP 39 MLED

DANE TECHNICZNE  
 TECHNICAL DATA



DOPUSZCZENIA  
 APPROVALS

