

220-240V
50/60 HzIK
00IP
20

Nowoczesny projektor wewnętrzny wyposażony w źródło światła LED.

DANE MECHANICZNE

Montaż: do szyny 3-fazowej
Obudowa: aluminium wtryskiwane

DANE ELEKTRYCZNE

Kolor: czarno-biały, biały, czarny

Efektywność zasilacza: >88%

Zasilanie: 220-240V 50/60Hz

Zawiera źródło światła: tak

Rodzaj osprzętu: ED

DANE OPTYCZNE

Przyłącze elektryczne: do szyny trójfazowej

Rozsył światła: cyrkularny

Sposób świecenia: bezpośredni

Odbłyśnik: aluminiowy błyszczący fasetowany

DANE OGÓLNE

Żywotność (L80B10): 60 000 h

Dostępne na zamówienie: DALI

Gwarancja: 5 lat

Zastosowanie: butiki, delikatesy, jubiler, centra handlowe, supermarkety, muzea



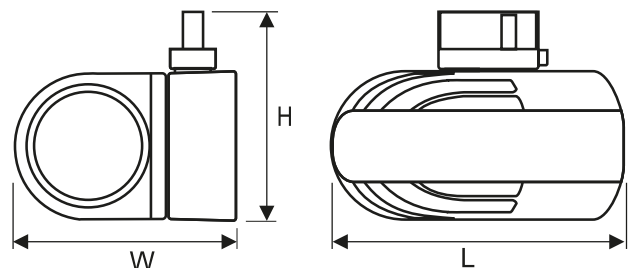
Kod	Kąt świecenia	Moc oprawy [W]	Strumień oprawy [lm]	Skuteczność [lm/W]	Temperatura barwowa [K]	CRI/Ra	Zakres temperatury pracy [°C]
02014X.5L01.03	15°	28	2750	98	3000	≥80	0 ... +35
02014X.5L02.03	15°	28	2900	104	4000	≥80	0 ... +35
02014X.5L01.04	26°	28	2700	96	3000	≥80	0 ... +35
02014X.5L02.04	26°	28	2850	102	4000	≥80	0 ... +35
02014X.5L01.05	38°	28	2850	102	3000	≥80	0 ... +35
02014X.5L02.05	38°	28	3000	107	4000	≥80	0 ... +35
02014X.5L03.03	15°	41	4000	98	3000	≥80	0 ... +35
02014X.5L04.03	15°	41	4300	105	4000	≥80	0 ... +35
02014X.5L03.04	26°	41	4100	100	3000	≥80	0 ... +35
02014X.5L04.04	26°	41	4200	102	4000	≥80	0 ... +35
02014X.5L03.05	38°	41	4350	106	3000	≥80	0 ... +35
02014X.5L04.05	38°	41	4500	110	4000	≥80	0 ... +35

02014 .5L01.03

Kolor

0 biało-czarny1 biały3 czarny

Kod	Wymiary [mm] L W H	Ilość na palecie	Ilość w opakowaniu	Masa netto [kg]
02014X.5L01.03	206 159 146	175	1	2,3
02014X.5L02.03	206 159 146	175	1	2,3
02014X.5L01.04	206 159 146	175	1	2,3
02014X.5L02.04	206 159 146	175	1	2,3
02014X.5L01.05	206 159 146	175	1	2,3
02014X.5L02.05	206 159 146	175	1	2,3
02014X.5L03.03	206 159 146	175	1	2,3
02014X.5L04.03	206 159 146	175	1	2,3
02014X.5L03.04	206 159 146	175	1	2,3



Tolerancja strumienia świetlnego +/- 10%.

Tolerancja mocy +/- 5%.

Strumień światła, rozkład natężenia światła i wydajność świetlna zostały zbadane według normy EN ISO 17025:2005 dla serii norm EN13032 oraz normy LM-79.

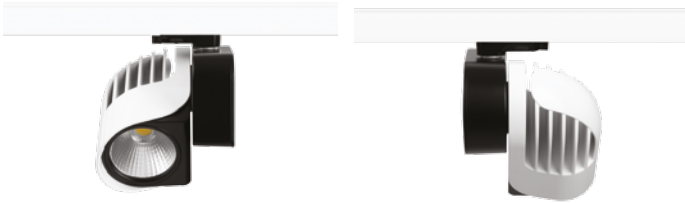
Aktualne dane produktu oraz Ogólne Warunki Gwarancji dostępne na naszej stronie www.lug.com.pl

Szczegółowe informacje o strumieniach i mocach dla poszczególnych indeksów wskazane są na karcie katalogowej produktu.

Parametry w karcie katalogowej podawane są dla Ta=25°C.

Kod	Wymiary [mm] L W H	Ilość na palecie	Ilość w opakowaniu	Masa netto [kg]
02014X.5L04.04	206 159 146	175	1	2,3
02014X.5L03.05	206 159 146	175	1	2,3
02014X.5L04.05	206 159 146	175	1	2,3

POZOSTAŁE ZDJĘCIA



AKCESORIA



- 150091.00121
- 150092.00122
- 150093.00123

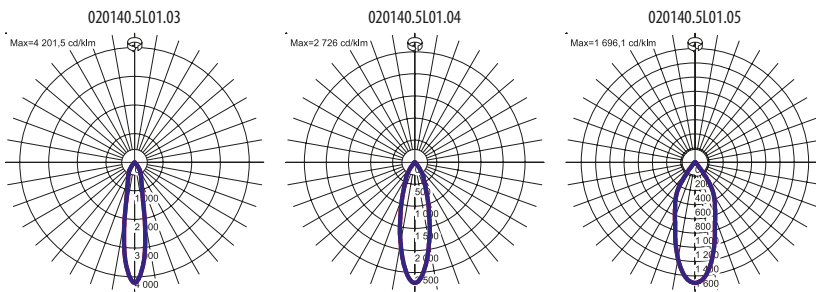
Baza natynkowa



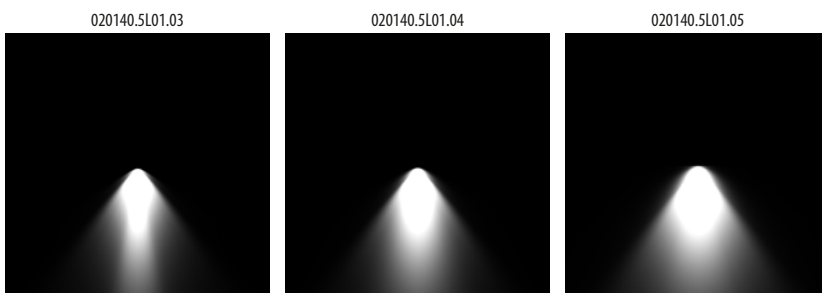
- 150091.00124
- 150092.00125
- 150093.00126

Puszka podtynkowa

KRZYWE ŚWIATŁOŚCI



SPOSÓB ŚWIECENIA



Tolerancja strumienia świetlnego +/- 10%.

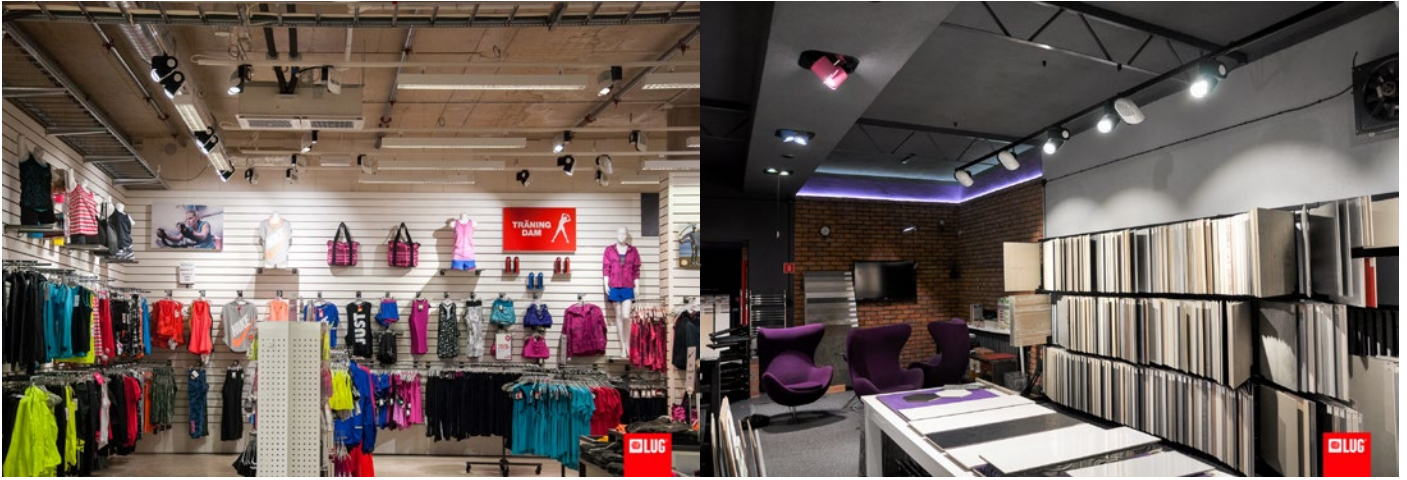
Tolerancja mocy +/- 5%.

Strumień światła, rozkład natężenia światła i wydajność świetlna zostały zbadane według normy EN ISO 17025:2005 dla serii norm EN13032 oraz normy LM-79.

Aktualne dane produktu oraz Ogólne Warunki Gwarancji dostępne na naszej stronie www.lug.com.pl

Szczegółowe informacje o strumieniach i mocach dla poszczególnych indeksów wskazane są na karcie katalogowej produktu.

Parametry w karcie katalogowej podawane są dla Ta=25°C.

PRZYKŁADOWE REALIZACJE

Sklep sportowy TEAM SPORTIA, Jönköping, Szwecja

PRO-Interior, Fabryka Wnętrz, Poznań, Polska

Tolerancja strumienia świetlnego +/- 10%.

Tolerancja mocy +/- 5%.

Strumień światła, rozkład natężenia światła i wydajność świetlna zostały zbadane według normy EN ISO 17025:2005 dla serii norm EN13032 oraz normy LM-79.

Aktualne dane produktu oraz Ogólne Warunki Gwarancji dostępne na naszej stronie www.lug.com.pl

Szczegółowe informacje o strumieniach i mocach dla poszczególnych indeksów wskazane są na karcie katalogowej produktu.

Parametry w karcie katalogowej podawane są dla Ta=25°C.