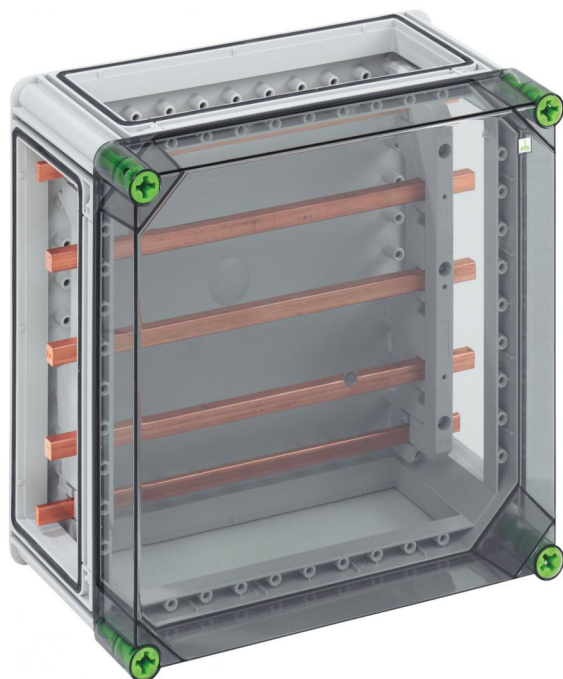


Obudowy do szyn zbiorczych

## GSi 253



### GSi 253

Obudowy do szyn zbiorczych

#### MOŻLIWOŚĆ DOSTOSOWANIA

Numer produktu: 04025301

Wymiary: 320 x 320 x 179 mm

Obudowa do szyn zbiorczych - jakość przemysłowa - , 5-bieg., 250 A, z szynami miedzianymi, L1...L3: 12 x 10 mm, N: 12 x 10 mm, PE: 12 x 10 mm, bez zacisków, do wyposażenia indywidualnego, 3 x łącznik do obudów (GGV)

z przezroczystą pokrywą



## Dane techniczne

### właściwości elektryczne

Rodzaj ochrony UL:	3R
Znamionowe napięcie robocze AC:	690 V
Znamionowe napięcie izolacji AC:	690 V
Znamionowe napięcie izolacji DC:	1000 V
z systemem szyn zbiorczych:	tak
Rodzaj ochrony:	IP65
Stopień ochrony:	II
Prąd znamionowy:	250 Amper

### Wymiary

Szerokość:	320 mm
Długość:	320 mm
Wysokość:	179 mm

### Właściwości materiału

nadaje się do zastosowania zewnętrznego:	tak
Klasa reakcji na ogień zgodna z UL94:	V2
Wytrzymałość żarnika zgodna z EN 60695-2-11:	750 °C
bezhalogenowy:	tak
Jakość przemysłowa:	tak

### właściwości mechaniczne

Rodzaj mocowania:	Natynkowa
Moment obrotowy śruby pokrywy:	2.5 Nm
Do łączenia szeregowego:	tak
Wytrzymałość uderowa:	IK08

## Warunki otoczenia

maks. względna wilgotność powietrza 25°C:	95 %
maks. względna wilgotność powietrza 40°C:	50 %
Temperatura otoczenia min.:	-25 °C
Temperatura otoczenia maks.:	40 °C
Temperatura otoczenia 24 h:	35 °C

## Materiał

Materiał części dolnej:	Poliwęglan
Materiał części górnej:	Poliwęglan
Materiał uszczelnienia:	Poliuretan
Materiał śruby pokrywy:	Poliamid, wzmocniony włóknem szklanym

## Akcesoria

[07251201 - GFS 12-m - Zestaw kołnierzy](#)

[07505601 - GSV 56 - łącznik szyny zbiorczej](#)