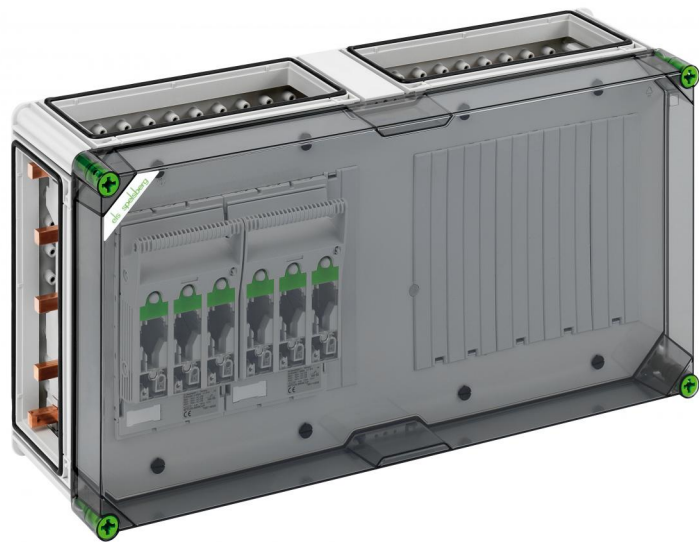


Obudowa szynowa z rozłącznikiem bezpiecznikowym NH

## GST 4025-250



### GST 4025-250

**Obudowa szynowa z rozłącznikiem bezpiecznikowym NH**

**MOŻLIWOŚĆ DOSTOSOWANIA**

Numer produktu: 04602501

Wymiary: 640 x 320 x 179 mm

Obudowa szynowa z rozłącznikiem bezpiecznikowym mocy NH - jakość przemysłowa -, 2 x podstawa szynowa do rozłącznika bezpiecznikowego mocy NH 00, Złącze zaciskowe 1,5 - 50 mm<sup>2</sup>, Rozgałęzienie uniwersalne, na szynie zbiorczej 5-bieg., z 5 zaciskami do szyn zbiorczych 16-70 mm<sup>2</sup>, Zaciski N 4 - 35 mm<sup>2</sup>, Zaciski PE 4 - 35 mm<sup>2</sup>, 4 x łącznik do obudów (GGV)

**na systemie szyn zbiorczych 250 A, z przezroczystą pokrywą**



## Dane techniczne

### właściwości elektryczne

Rodzaj ochrony UL:	3R
Znamionowe napięcie robocze AC:	690 V
Rodzaj ochrony:	IP65
Stopień ochrony:	II
Prąd znamionowy:	250 Amper

### Wymiary

Szerokość:	640 mm
Długość:	320 mm
Wysokość:	179 mm

### Właściwości materiału

nadaje się do zastosowania zewnętrznego:	tak
--	-----

### Właściwości materiału

Klasa reakcji na ogień zgodna z UL94:	V2
Wytrzymałość żarnika zgodna z EN 60695-2-11:	750 °C
bezhalogenowy:	tak
Jakość przemysłowa:	tak

### właściwości mechaniczne

Moment obrotowy śruby pokrywy:	2.5 Nm
Do łączenia szeregowego:	tak
Wytrzymałość uderowa:	IK08

## Warunki otoczenia

maks. względna wilgotność powietrza 25°C:	95 %
maks. względna wilgotność powietrza 40°C:	50 %
Temperatura otoczenia min.:	-25 °C
Temperatura otoczenia maks.:	40 °C
Temperatura otoczenia 24 h:	35 °C

## Materiał

Materiał części dolnej:	Poliwęglan
Materiał części górnej:	Poliwęglan, wzmocniony włóknem szklanym
Materiał uszczelnienia:	Poliuretan
Materiał śruby pokrywy:	Poliamid, wzmocniony włóknem szklanym

## Akcesoria

[07251401 - GFS 14-m - Zestaw kołnierzy](#)

[07505601 - GSV 56 - Łącznik szyny zbiorczej](#)

[07673001 - KPK NH00 - Zacisk pryzmowy](#)