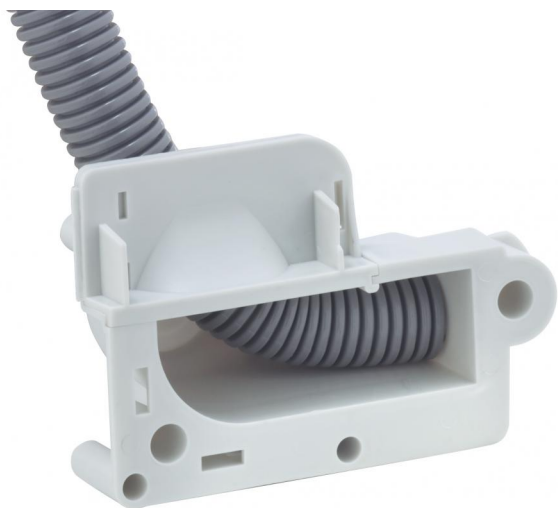


Wylot uniwersalny

UVA 90



UVA 90

Wylot uniwersalny

Numer produktu: 97071601

Wymiary: 126 x 86 x 57 mm

Wpust uniwersalny do betonu, do łatwego łączenia peszli pomiędzy ścianą lub stropem oraz do przewodzenia rur pod posadzką. Wpusty do rur do M25. Nadaje się do mocowania za pomocą kleju i do szalunków przeciwstawnych

Wpust uniwersalny 90°, (technika prętów wsporczych = grubość ściany minus 2 cm)



Dane techniczne

właściwości elektryczne

Znamionowe napięcie izolacji AC:	400 V
Odpowiednie do:	Budownictwo betonowe

Wymiary

Szerokość:	126 mm
Długość:	86 mm
Wysokość:	57 mm

Właściwości materiału

Klasa reakcji na ogień zgodna z UL94:	HB
Wytrzymałość żarnika zgodna z EN 60695-2-11:	650 °C
bezhalogenowy:	tak
Jakość przemysłowa:	nie

właściwości mechaniczne

Rodzaj mocowania:	KLEBENAGEL
-------------------	------------

Warunki otoczenia

maks. względna wilgotność powietrza 25°C:	- %
maks. względna wilgotność powietrza 40°C:	50 %
Temperatura otoczenia min.:	-25 °C
Temperatura otoczenia maks.:	40 °C
Temperatura otoczenia 24 h:	35 °C

Materiał

Materiał części dolnej:	Polipropylen
Materiał części górnej:	Polipropylen

Akcesoria

- [19599501 - LFR - Wiertło stopniowe](#)
- [97022001 - RVB 20 - łącznik peszla](#)
- [97022501 - RVB 25 - łącznik peszla](#)
- [97023201 - RVB 32 - łącznik peszla](#)
- [97024001 - RVB 40 - łącznik peszla](#)
- [97810001 - IBT LZA-OE - Szczypce do wycinania otworów](#)
- [97811801 - IBT LZA-18 - Szczypce do wycinania otworów](#)
- [97812301 - IBT LZA-23 - Szczypce do wycinania otworów](#)
- [97881401 - IBT STE-LST/14 - Wkład do wycinania](#)
- [97881801 - IBT STE-LST/18 - Wkład do wycinania](#)
- [97882301 - IBT STE-LST/23 - Wkład do wycinania](#)
- [97883001 - IBT STE-LST/30 - Wkład do wycinania](#)
- [97883901 - IBT STE-LST/39 - Wkład do wycinania](#)
- [97891401 - IBT STE-LZA/14 - Wkład do wycinania](#)
- [97891801 - IBT STE-LZA/18 - Wkład do wycinania](#)
- [97892301 - IBT STE-LZA/23 - Wkład do wycinania](#)
- [97915501 - WED - Rozwiertak](#)
- [97916201 - LST - Ręczna maszyna do wycinania](#)
- [97924001 - NAS-AL -](#)
- [97924201 - NA-AL -](#)
- [97924301 - NA-AL/gl -](#)
- [97953601 - STH-ELP - Wkładka](#)
- [97953801 - U 71 BSK-K - Cokół](#)
- [97953901 - U 71 BSK - Cokół](#)
- [97957001 - STH 70 - Pręt wsporczy](#)
- [97959001 - STH 90 - Pręt wsporczy](#)
- [97960001 - STH 100 - Pręt wsporczy](#)
- [97961001 - STH 110 - Pręt wsporczy](#)
- [97963001 - STH 130 - Pręt wsporczy](#)
- [97964001 - STH 140 - Pręt wsporczy](#)
- [97965001 - STH 150 - Pręt wsporczy](#)
- [97967001 - STH 170 - Pręt wsporczy](#)
- [97969001 - STH 190 - Pręt wsporczy](#)



[97973001 - STH 230 - Pręt wsporczy](#)

[97974001 - STH 240 - Pręt wsporczy](#)

[97979001 - STH 290 - Pręt wsporczy](#)