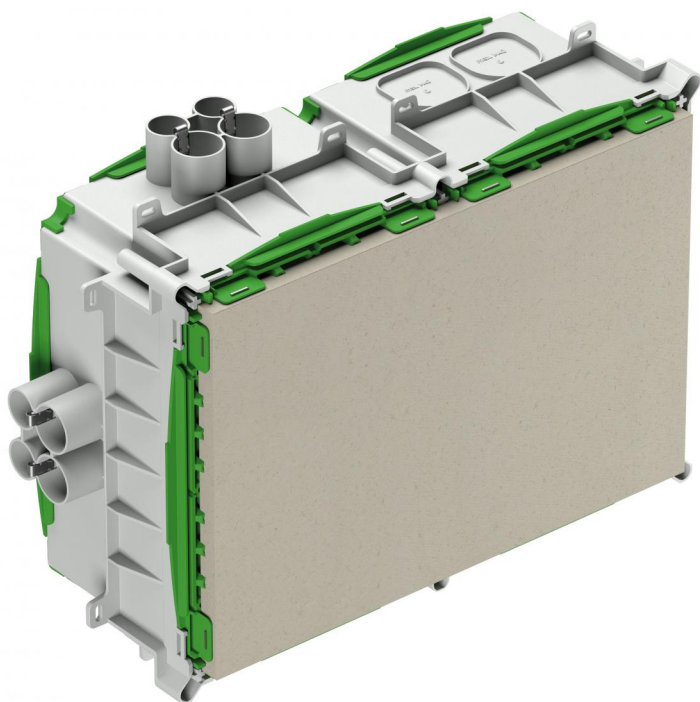


Obudowa montażowa

IBTLED 3-f



IBTLED 3-f

Obudowa montażowa

Numer produktu: 98220201

Wymiary: 277 x 400 x 135 mm

Uniwersalna obudowa montażowa, do produkcji prefabrykatów, bez zawartości halogenu, do montażu lamp NV/HV/LED i głośników, systemów alarmowych i wywoławczych, nadaje się do mocowania za pomocą kleju, do instalacji opraw zgodnych z wymogami VDE wg DIN EN 60598 (VDE 0711), jak również z oznaczeniem F lub MM, maksymalna wysokość montażu opraw oświetleniowych, głośników, systemów alarmowych i wywoławczych: 100 mm, moc lampy halogenowej maks. 75 W, moc lampy LED maks. 35W, dodatkowe wejścia 4 x do M40

Otwór wylotowy: płytka Fermacell®, zmienny do maks. 200 x 300 mm, 16 wpustów łączonych do 8 x M20, M25, 8 x M25, zintegrowane uchwyty przytrzymujące i odciążenie naciągu do rur M20, M25



Dane techniczne

właściwości elektryczne

Znamionowe napięcie izolacji AC:	400 V
maksymalna moc LED:	35 Wat
Rodzaj ochrony:	IP30
Odpowiednie do:	Budownictwo betonowe

Kolory

Kolor części dolnej:	szary
Kolor części górnej:	zielony

Wymiary

Szerokość:	277 mm
------------	--------

Wymiary

Długość:	400 mm
Wysokość:	135 mm
Długość wewnętrzna:	300 mm
Szerokość wewnętrzna:	200 mm
Wysokość wewnętrzna:	125 mm
maksymalny przekrój montażowy:	200.300 mm

Właściwości materiału

Klasa reakcji na ogień zgodna z UL94:	HB
Wytrzymałość żarnika zgodna z EN 60695-2-11:	650 °C
bezhalogenowy:	tak
Jakość przemysłowa:	nie

właściwości mechaniczne

Rodzaj mocowania:	KLEBENAGEL
Nośność płyty Fermacell:	5 kg
Rodzaj mocowania:	Budownictwo betonowe

Warunki otoczenia

maks. względna wilgotność powietrza 25°C:	- %
maks. względna wilgotność powietrza 40°C:	50 %
Temperatura otoczenia min.:	-25 °C
Temperatura otoczenia maks.:	60 °C
Temperatura otoczenia 24 h:	35 °C

Materiał

Materiał części dolnej:	Polipropylen
Materiał części górnej:	Polipropylen