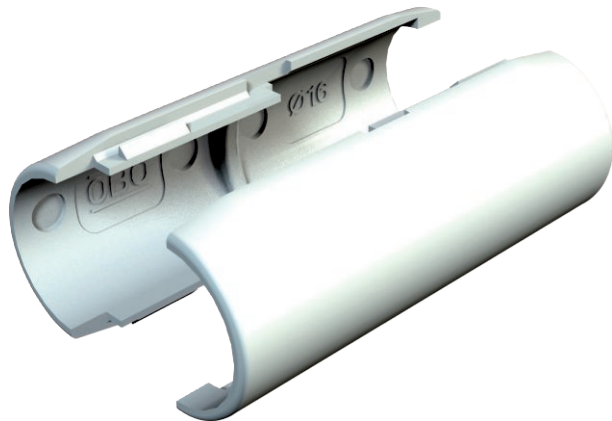


Karta charakterystyki technicznej

Mufa łącząca rurki Quick-Pipe, jasnoszara

Nr kat. 2153835



Mufy łączące są atestowane przez VDE i składają się z dwóch części, które można ze sobą połączyć i które można zamknąć wokół rury Quick-pipe.



PCW polichlorek winylu

Dane podstawowe

Nr kat.	2153835
Typ	2953 M M32 LGR
Oznaczenie 1	Mufa łącz. rurki Quick
Wymiar	M32
Kolor	jasnoszary
Numer RAL	7035
Materiał	Polichlorek winylu
Materiał skrót	PCW
Najmniejsza jednostka sprzedaży (VG)	10,00 szt.
Waga	2,08 kg/100 szt.

Dane techniczne

	Wymiar B	38,70 mm
	Wymiar L	80,00 mm
	Wymiar R	15,95 mm
	Gwint	M32
	Wielkość:	M32
	Bezhalogenowy	<input type="checkbox"/>
	Powierzchnia polerowana	<input type="checkbox"/>
Zakres temperatur	0,00 - 60,00 °C	